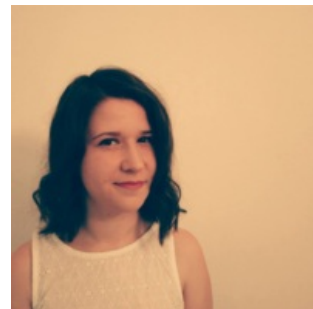


Uživatel:Ness

Jsem studentkou 3. ročníku Všeobecného lékařství Univerzity Palackého v Olomouci, u nás na fakultě mě najdete buďto na ústavu Normální anatomie, kde vypomáhám jako asistentka, v laboratoři pracující na nějakém výzkumu, nebo zalezlou ve studovně a učící se. Ve volném čase se věnuji dalším projektům naší fakulty, nejvíce za IFMSA.



Jsem členem akademické obce
**Lékařské fakulty Univerzity
Palackého (<https://www.upol.cz>).**