

# Uživatelka:Carol06/Pískoviště

Úvodní schůzka VP WS 4. 10. 2018

## 1. Proč obrázky ve WS?

- Membránový potenciál
- Akční potenciál (fyziologie)

obory ve WS (hlavní strana)

- a) Játra
- b) Fotoelektrický jev
- c) Emoce
- d) Paměť a její poruchy

## 2. Jak najít/získat obrázek?

- a) ve WS

Kategorie:Obrázky

- b) z Wikimedia Commons

Syntopie thymu

- c) vytvořit

článek Sliznice dýchacích cest s obrázkem

Nástěnka:Portál:Kontakty/Žádané obrázky Topografické útvary zad - Trigonum lumbale inferius

## 3. Vložení obrázku do článku

- editovat zdroj zde
- vložit soubor Gray1178.png (thymus)

## 4. Editace

- ikona soubor
- parametry (název, velikost, pozice, popisek):Nápověda:Obrázky
- Syntopie thymu
- anotace: článek Sliznice dýchacích cest s obrázkem

## 5. Speciální využití

- Nápověda:Galerie obrázků
- Kategorie:Procvičování (podrobněji v další části programu)
- Portál:Sbírka histologických preparátů (1. LF UK)

(Dýchací soustava, odkaz na článek z obrázku, Larynx1)

- Červené krvinky, oddíl Metabolismus (odkaz na obr.)
- Kategorie:Obrázky s anotacemi

## 6. Kde najít radu?

- Nápověda:Obsah: Ideální článek
- Nápověda:Obrázky
- Nápověda:Anotování obrázků
- Nápověda:Redakční šablona/Obrázky a licence
- Take home message na papírku.

Obrázky

## 1) Proč obrázky ve WS?

Účastníci sami odvodí význam obrázku v člancích (na základě ukázky vybraných článků). Tedy: přehlednost, čtivost, poutavost, lepší orientace v textu, názornost, lepší zapamatování si, ...

## 2) Jak najít/získat obrázek?

Předvedení vyhledávání přes Soubor:Název obrázku, Kategorie:Obrázky, Wikimedia Commons, kontaktování grafika, vlastní tvorba.

### 3) Vložení obrázku do článku

Předvedení na příkladu (wikikód, ikona).

### 4) Editace

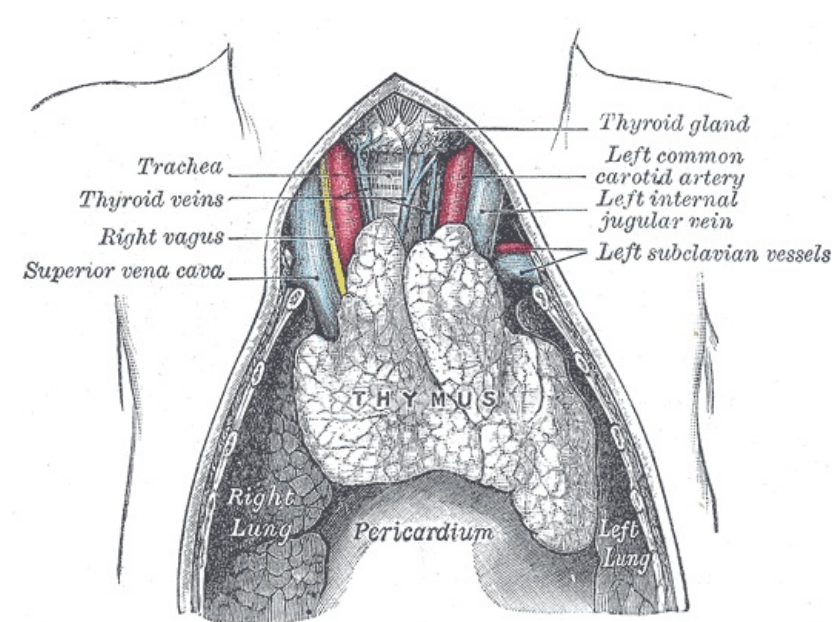
Parametry - pozice, velikost, zarovnání; popis; anotace, ev. zmínka o klávesových zkratkách.

### 5) Speciální využití

Jen zmínka na závěr: obrázek jako hlavní obsah - preparáty, schémata, procvičování chemických vzorců; propojení obrázku a článku (odkazy).

### 6) Kde najít radu?

Odkazy na články s nápovědou+take home message na papírku.



⚠ Neplést s Fanconiho anémií, což je jiné onemocnění.

⚠ Neplést s Fanconiho syndromem, což je jiné onemocnění.

### Příklady anotovaných obrázků k prohlédnutí

- Soubor:Játra (HE) 3.jpg
- Soubor:Enchondrální osifikace 2.jpg
- Soubor:Mozecek HE 1.jpg

další zde: Kategorie:Obrázky s anotacemi

## Cvičení 1

### Skupina č. 1

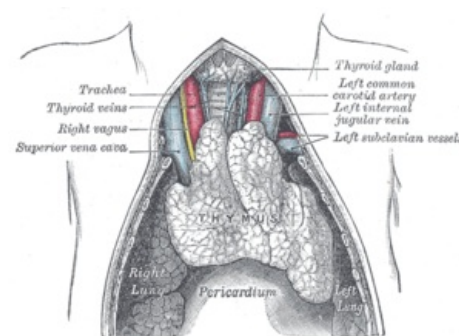
Soubor:Epitel dýchacích cest.JPG

vytvořit anotace: pohárková buňka; sekreční granula s mucinem; řasinky

### Skupina č. 2

Soubor:Sítnice.png

vytvořit anotace: popis větví a. centralis retinae a označení strany (oko pravé)



Thymus a okolí

### **Skupina č. 3**

Soubor:Pinzeta-konce.png

vytvořit anotace: chirurgická (zoubky); anatomická (háčky)

### **Skupina č. 4**

vytvořit anotace: rektum, děloha, močový měchýř (alespoň některé z toho)

### **Skupina č. 5**

Soubor:Douglasův prostor.png

anotovat obrázky v článku Ligamentum teres uteri - v obou obrázcích označit (popsat) lig. teres uteri

## **Cvičení 2**

### **Skupina č. 1**

Soubor:Epitel dýchacích cest.JPG

změna počátečního písmena u anotací (na malé)

### **Skupina č. 2**

Soubor:Metabolismus ery.jpg

v obrázku sjednotit vzhled anotací - vše s malým počátečním písmenem

### **Skupina č. 3**

Soubor:Disociační křivka CO2.jpg

v obrázku sjednotit vzhled anotací - vše s malým počátečním písmenem

### **Skupina č. 4**

Soubor:Alveolo-kapilární membrána.JPG

sjednotit anotace - vše s malým počátečním písmenem

### **Skupina č. 5**

Soubor:Retinoblastoma.jpg

změnit počáteční písmeno anotace na malé

## **Cvičení 3**

### **Skupina č. 1**

v obrázku Soubor:Epitel dýchacích cest.JPG

- prolinkovat z anotace na článek Pohárková buňka
- prolinkovat na neexistující článek Řasinková buňka

### **Skupina č. 2**

do článku Červené krvinky, oddíl Metabolismus přidat odkaz na obrázek Soubor:Metabolismus ery.jpg např. za druhou větu odkaz s textem: (obr.)

### **Skupina č. 3**

najít článek využívající obrázek Soubor:Pinzeta-konce.png (stránka souboru → vlevo **Odkazuje sem**)

- zjednodušit popis u obrázku (např. jen: Pinzety) (zde velké písmeno počáteční - toto je obrázek, ne anotace)

## Skupina č. 4

v obrázku Soubor:Alveolo-kapilární membrána.JPG

- odkázat na článek Surfaktant (prolink), (1)
- odkázat na článek Pneumocyt I. typu, (2)

## Skupina č. 5

v článku Vyšetření per rectum

vložit odkaz na obrázek Soubor:Douglasův prostor.png; za text Douglassův prostor; text odkazu: (obr.)