

# Uživatelka:Elle/Pískoviště

## Kochův trojúhelník

Je českým označením pro **trigonum nodus atrioventricularis** a nachází se na mediální stěně pravého atria. Jak napovídá latinský název, Kochův trojúhelník v hloubce obsahuje nodus atrioventricularis.

### Ohraničení

**Dolní** základnu trigona tvoří **báze septálního cípu trojcípé chlopně**,

**vzadu** ho vymezuje přední obvod sinus coronarius,

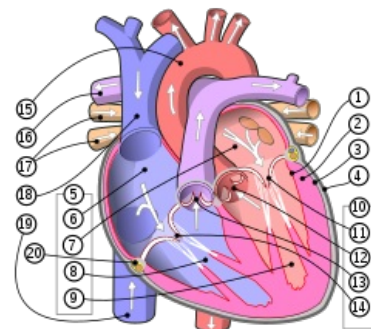
**nahoře** je ohraničen **řasou**, ta běží směrem od připojení **valva v. cavae inf. dopředu na septum**, v hloubce řasy je uložena **tendo Todari** (Todarova šlacha).

### Obsah

Pod endokardem Kochova trojúhelníku se nachází **nodus atrioventricularis**, který je součástí převodního systému srdečního.

### Pars membranacea septi

Nad septálním cípem trikuspidální chlopně (před Kochovým trojúhelníkem) je **interatriální septum tvořeno tuhým vazivem a endokardem, chybí svalovina. Septum je tak tenčí.** Tato část se označuje jako **pars membranacea septi**. Vazivo pokračuje do membranózní části interventrikulárního septa.



Srdce

## Odkazy

### Související články

Srdce Převodní systém srdeční

### Externí odkazy

### Zdroj

### Reference

### Použitá literatura

*Nekompletní citace publikace.* PETROVICKÝ, Pavel, et al. *Anatomie s topografií a klinickými aplikacemi : II. svazek Orgány a cévy.* Martin : Osveta, 2001. 0 s.

### Doporučená literatura