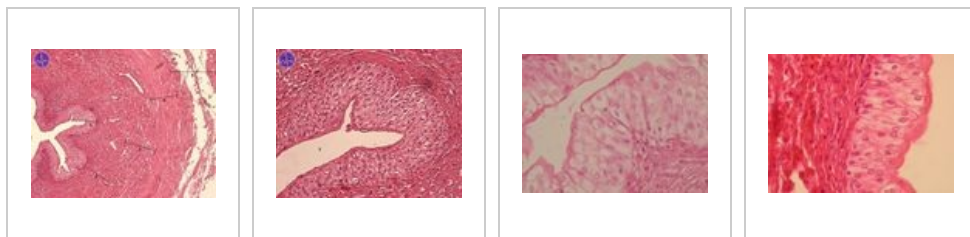
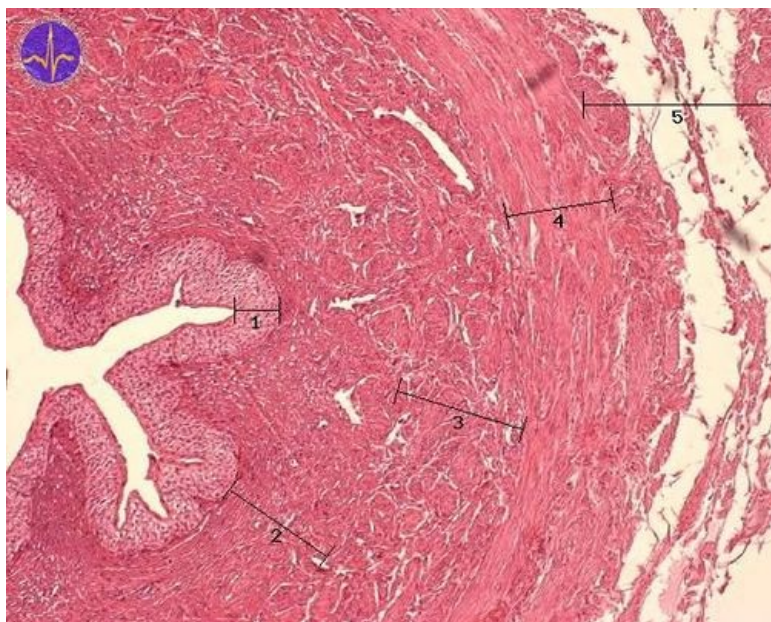


Ureter (SFLT)

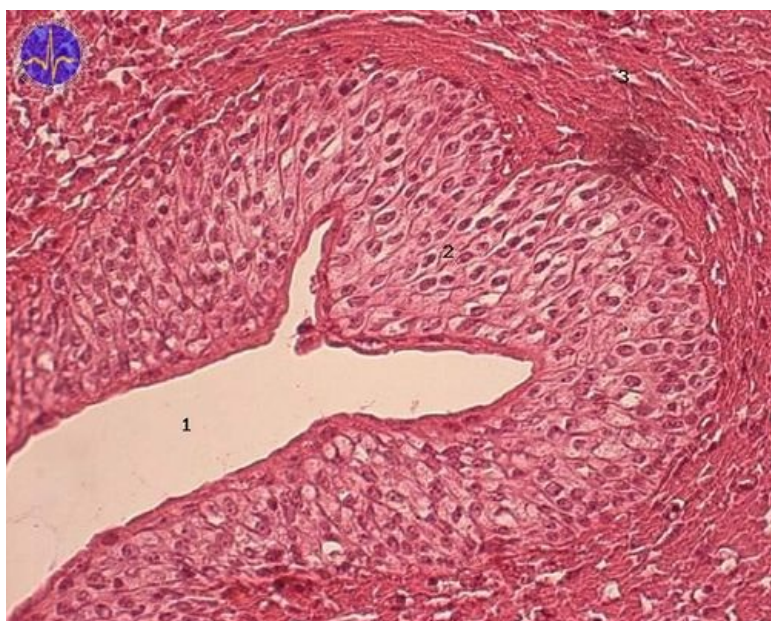


Ureter HE - přehledné zvětšení



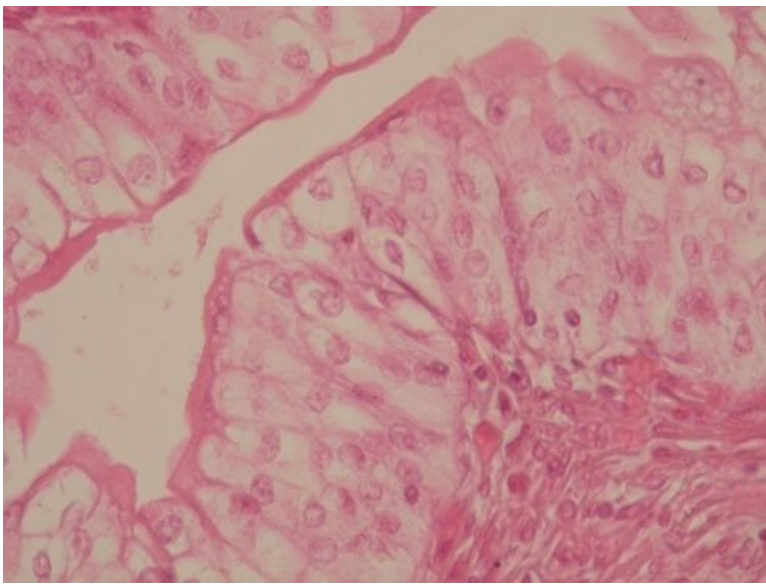
Popis: 1. urothel = přechodný epitel vrstevnatý, 2. vazivo lamina propria, 3. hladká svalovina podélná, 4. hladká svalovina cirkulární, 5. tunica adventicia.

Ureter HE - detail na přechodný epitel



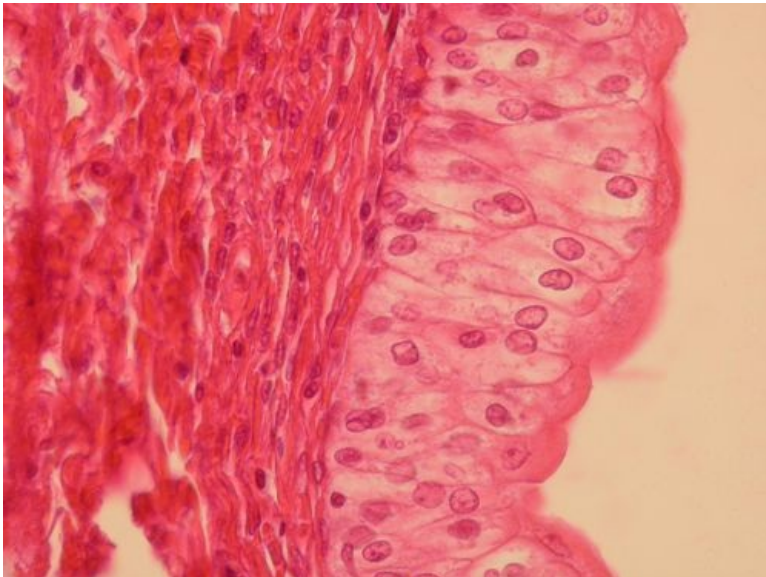
Popis: 1. lumen ureteru, 2. přechodný epitel (urothel), 3. vazivo lamina propria

Ureter HE - detail přechodného epitelu



Popis: na povrchu přechodného epitelu (strana přivrácená do lumen ureteru) je vidět urotheální krusta, podmíněná přítomností fusiformních granul.

Ureter - přechodný epitel detail



Popis: Buňky povrchové vrstvy urothelu se pro svůj vzhled nazývají umbrelocyty. Bývá pro ně typický výskyt dvou jader nebo polyploidního (většího) jádra.

Močový systém

- Ledvina (SFLT)
- Ureter (SFLT)
- Vesica urinaria (SFLT)

Odkazy

- Histologický atlas (3. LF UK)