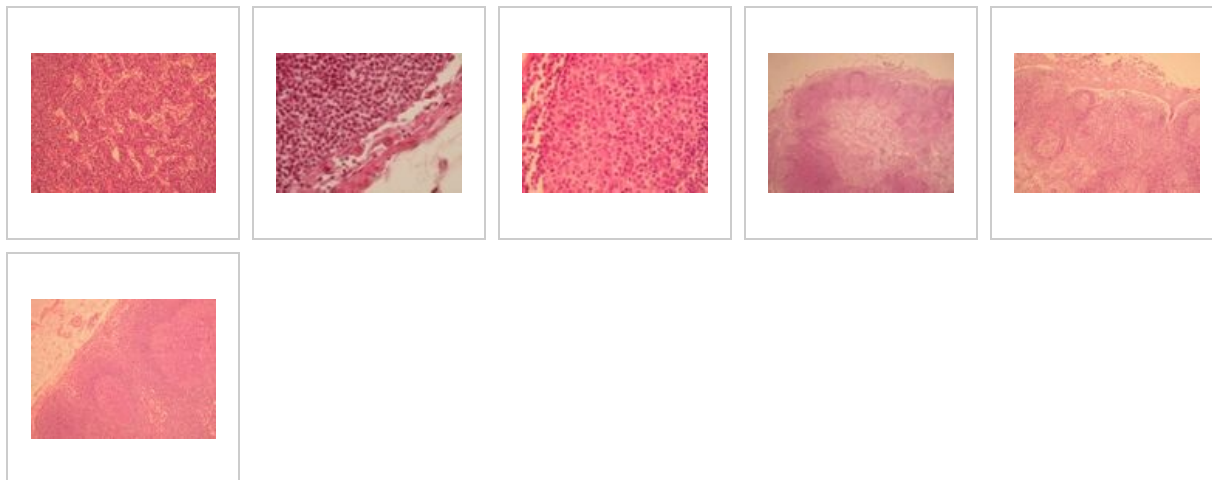
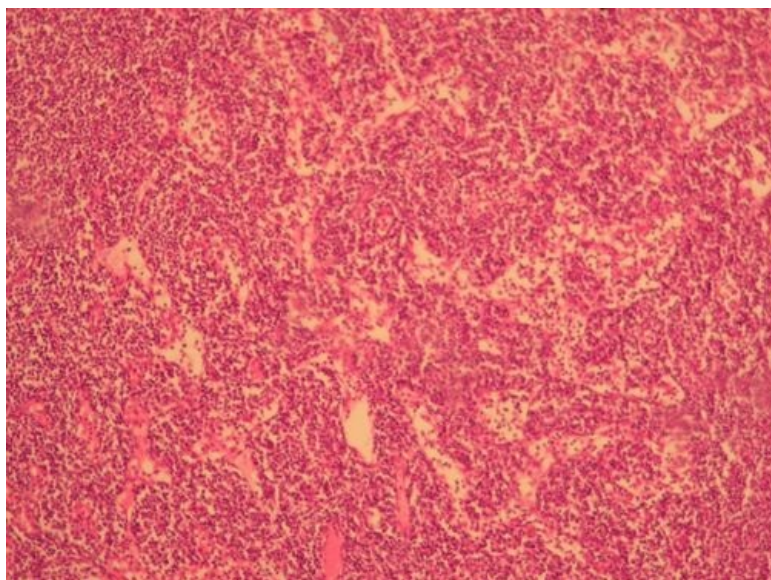


Uzlina (preparát)

Přehled



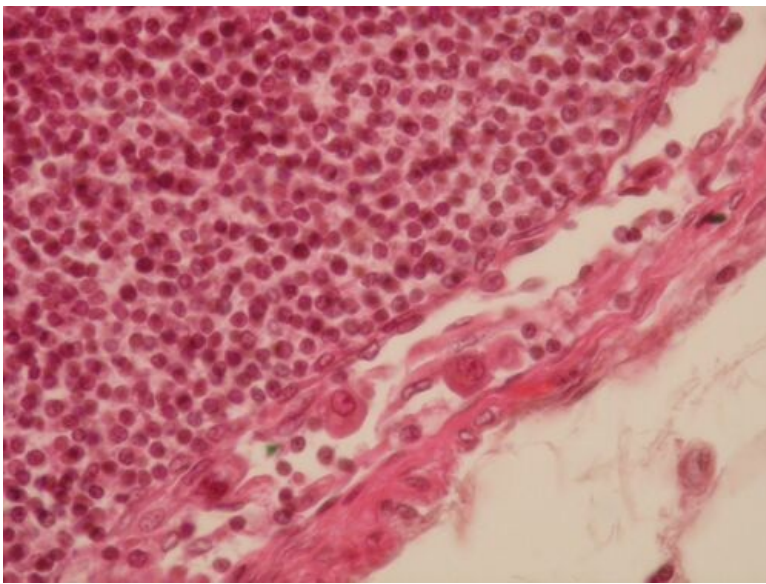
Preparát 1



Název: Dřeň uzliny

Popis: Ve dřeni, stejně jako ve folikulech kůry, převažují B-lymfocyty a je charakterizována tmavšími rozvětvenými výběžky lymfatické tkáně (dřeňové provazce), které jsou navzájem oddělené světlejšími dřeňovými lymfoidními sinusy, které odvádějí lymfu.

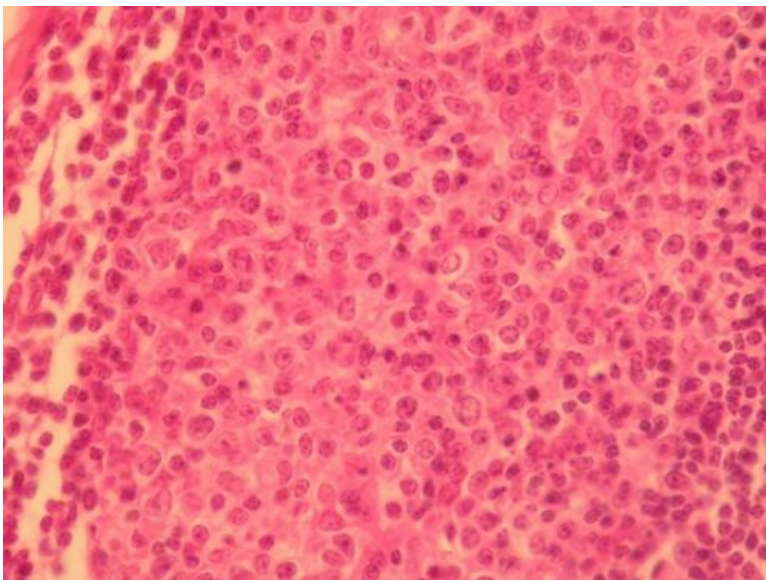
Preparát 2



Název: Subkapsulární sinus

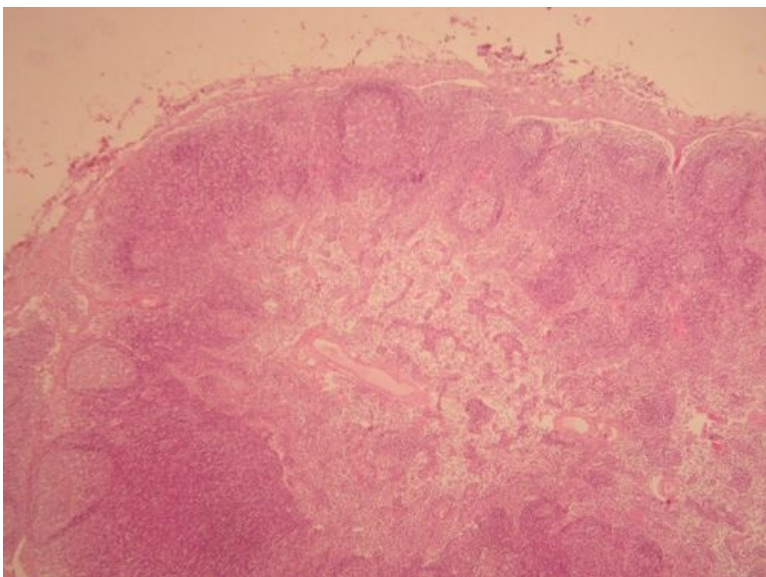
Popis: Prostor pod vazivovým pouzdrém, kam aferentní lymfatické cévy přivádějí lymfu.

Preparát 3



Název: Detail zárodečného centra

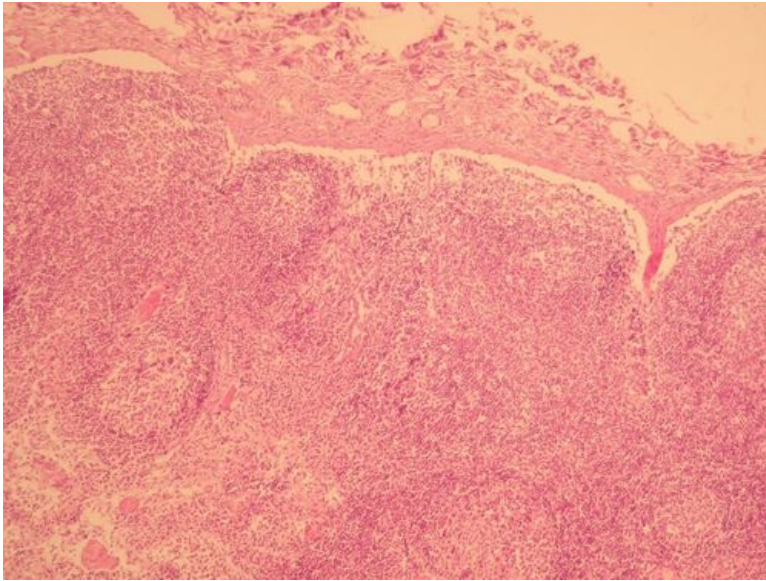
Preparát 4



Název: Celkový přehled

Popis: V horní části preparátu vidíme vazivové pouzdro, pod nímž se nachází subkapsulární sinus. Následuje zevní korová oblast, která obsahuje sférické lymfatické uzlíky (převážně složené z B-lymfocytů). Pod zevní korovou oblastí neznáme vnitřní korovou oblast, složenou především z T-lymfocytů, která lymfatické uzlíky obsahuje jen výjimečně. Centrální část tvoří dřev, jejíž popis je na zvláštním preparátu.

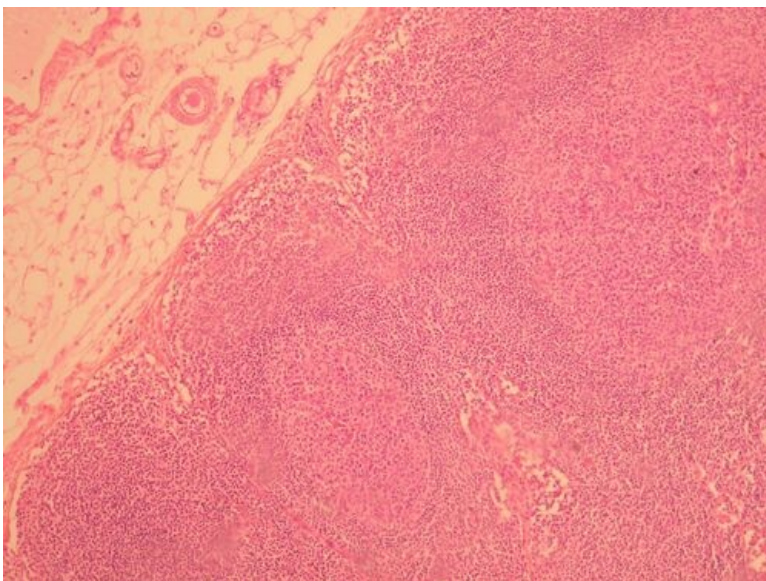
Preparát 5



Název: Detail kůry

Popis: Sekundární lymfatické uzlíky jsou složeny z vnitřního (světlejšího) germinálního centra a okolo něho plášťovou zónou (tmavší). Světlejší barvení germinálního centra je dáno menším počtem aktivovaných B-lymfocytů, jejichž cytoplazma je objemnější a jádro se barví světleji.

Preparát 6



Název: Kůra uzliny

Lymfatická tkáň

- Uzlina (preparát)
- Slezina (preparát)
- Thymus (preparát)
- Tonsila (preparát)

Odkazy

- Modul Buněčné základy medicíny (3. LF UK)

Studijní materiály k preparátu

- Lymfatická uzlina