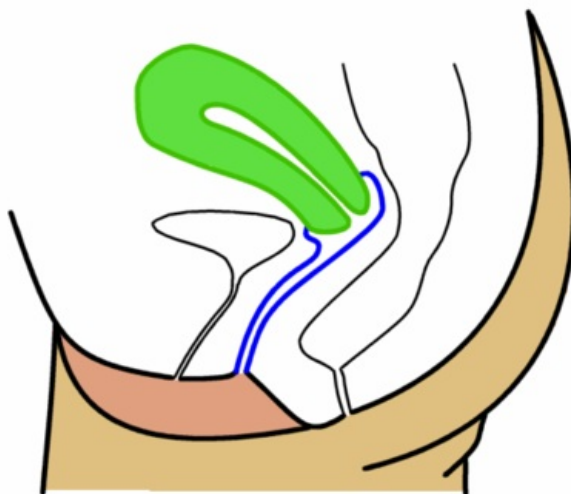


Vývojové vady dělohy a pochvy

Mezi vnitřní pohlavní orgány ženy patří děloha, pochva, vaječníky a vejcovody. Mají zejména reprodukční funkci. V průběhu jejich vývoje může dojít ke vzniku vývojových vad, v důsledku kterých nastávají problémy s těhotenstvím nebo menstruací. Častěji také dochází například k potratu plodu.

Vývoj pohlavního systému ženy

Postupně dochází k přeměně tzv. indiferentního (bezpohlavního) stádia v ženu. Při vzniku vývojové vady nastává porucha splynutí Müllerových (paramesonefrických) vývodů – **ductus Müllerí**. Nejčastěji jsou zjištěny sonograficky. Podobné pohlavní kanálky, jež determinují muže a vznikají z mesonefros, se označují jako **ductus Wolffí**. Embryonálně se zakládají dva každé tyto vývody (tedy jeden pár od každého typu), v průběhu času hormonálním řízením uvedené struktury involují a spojují se za vzniku jedince s přesně určeným pohlavím. Pro ductus Müllerí platí, že se vyvíjí ze speciální struktury – paramesonefrického hrbolku. Kraniálnější část tvoří vaječníky, kaudálnější dělohu a pochvu.



Variace tvaru dělohy

Odchytky ve tvaru dělohy jsou relativně četné (vyskytují se přibližně ve dvou procentech). Nezpůsobují neplodnost, ale obvykle komplikují porod. Mezi ty nejčastější patří:

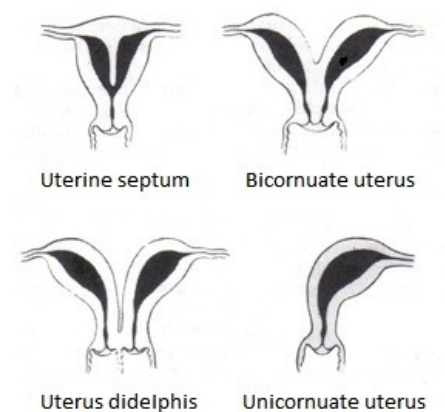
- *uterus arcuatus* – uprostřed děložního dna je vkleslina, děloha má obloukovitý nebo srdcovitý tvar;
- *uterus bicornis* – děloha má rozdělený krček nebo čípek, zcela běžně k nalezení u hlodavců;
- *uterus subseptus* – dochází k částečnému přepažení dělohy, přepážka prochází ze dna do dutiny uteru;
- *uterus septus* – děloha je úplně přepažená v longitudinálním směru;
- *uterus bipartitus* – vznikají dvě děložní těla se společným hrdlem;
- *uterus duplex* – děloha je kompletně zdvojená, eventuálně včetně vagíny.

Vady dělohy vycházející z *uterus bicornis*

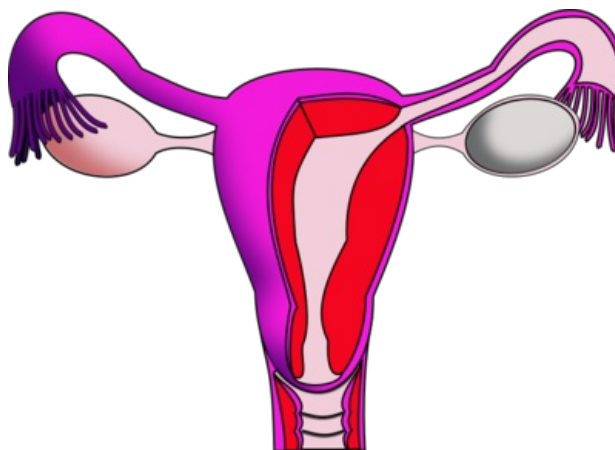
U ženy se může vyskytnout více vývojových vad najednou. U *uterus bicornis cum cornu rudimentario* dochází navíc ke zmenšení až zániku jednoho děložního rohu. *Uterus duplex asymmetricus* označuje zdvojenou a nesouměrnou dělohu. V případě *uterus unicornis* je přítomný jeden děložní roh, z něhož přímo ústí vejcovod.

Hypoplasia uteri

Děloha má normální tvar, ale je menšího vzrůstu a nedostatečně vyvinutá. Zpravidla nastávají komplikace v těhotenství, je zvýšeno riziko potratu plodu. Po proběhlém těhotenství se stav může upravit vlivem hormonálního působení.



Poruchy vývoje dělohy

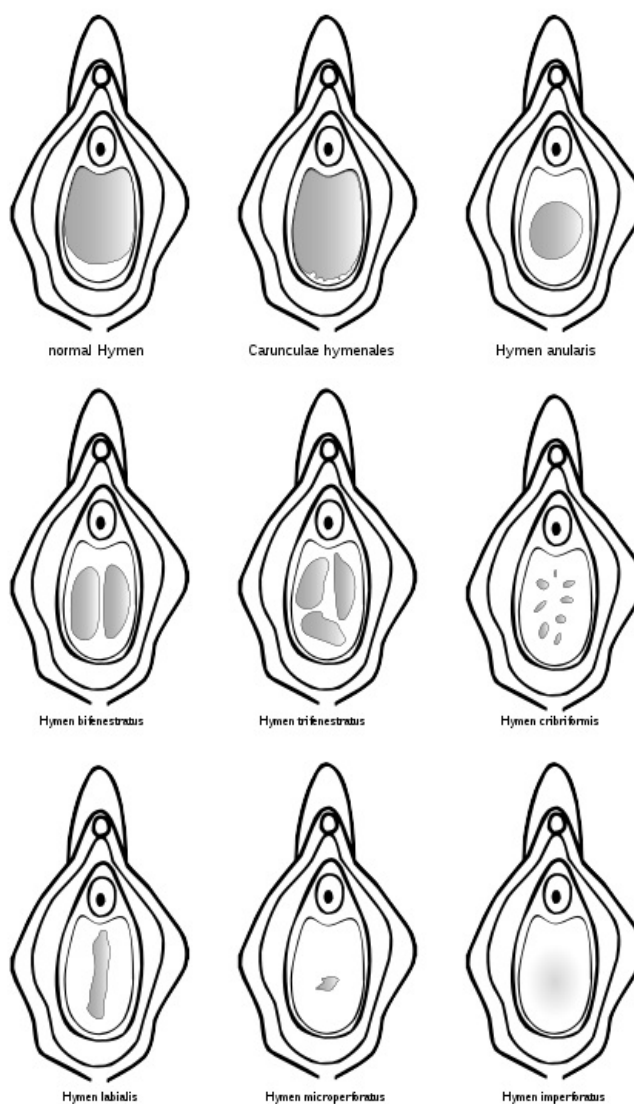


Vady pochvy

Pochva se vyvíjí společně s dělohou skrze *canalis uterovaginalis*. Může u ní proto dojít podobně k přepažení (septaci) nebo zdvojení některé její části. Popisujeme *agenesis vaginae* – vrožené nevyvinutí pochvy – a *atresia vaginae* – nevytvoření komunikačního kanálu uvnitř dělohy. V případě *atresia cervicis* nevzniká mezi pochvou a děložním krčkem, při *atresia hymenalis* (též *hymen imperforatus*) je neprůchodná panenská blána.

Atresia hymenalis

Tato vada lze diagnostikovat již u novorozence. Klinicky se projevuje hromaděním hlenu a menstruační krve v pochvě (**hematokolpos**) a bolestí v hypogastriu (pochopitelně až s nástupem menstruace v pubertě). V krajním případě může dojít až k ruptuře (roztržení) dělohy. Terapií je chirurgický zákrok – vytvoření odtokového otvoru v *hymen*. Je prováděna křížová incize (naříznutí) tlusté fibrózní struktury panenské blány. Termíny *hematometra* a *hematosalpinx* označují hromadění krve v děloze a vejcovodech.



Odkazy

Související články

- Děloha
- Pochva
- Hymen
- Vývoj pohlavního systému
- Vývoj vývodných cest pohlavních
- Ženské pohlavní ústrojí

Použitá literatura

- ČIHÁK, Radomír. *Anatomie 2*. 3. vydání. Praha : Grada, 2013. 512 s. ISBN 978-80-247-4788-0.
- SADLER, Thomas. *Langmanova lékařská embryologie*. 10. vydání. Praha : Grada, 2011. 432 s. ISBN 978-80-247-2640-3.
- Ústav histologie a embryologie, Lékařská fakulta Masarykovy univerzity. *Vývojové vady dělohy a pochvy* [online]. [cit. 12. 03. 2020]. <https://www2.med.muni.cz/histology/MedAtlas_3/data/text/EB_txt19-6-5.xml>.
- Maxdorf. *Velký lékařský slovník* [online]. [cit. 12. 03. 2020]. <<http://lekarske.slovniky.cz/>>.