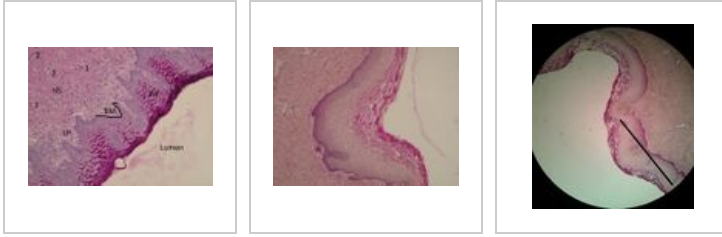
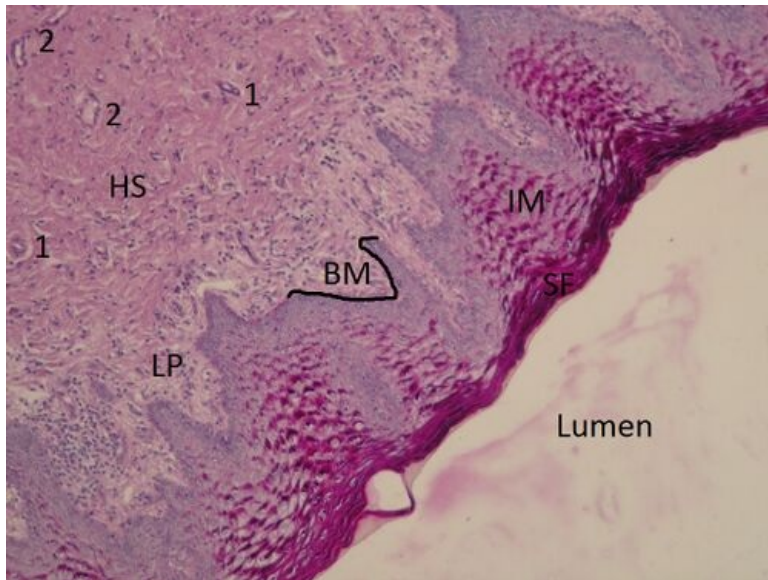


# Vagina (SFLT)

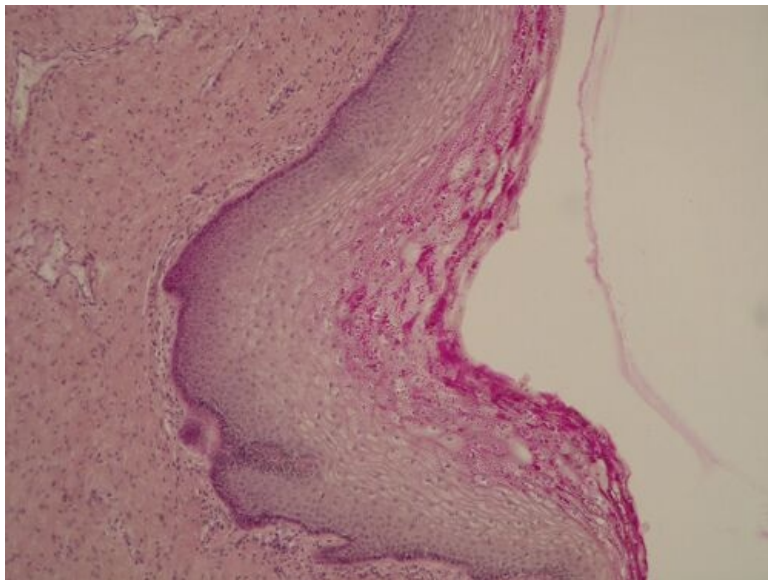


## Vagina PAS



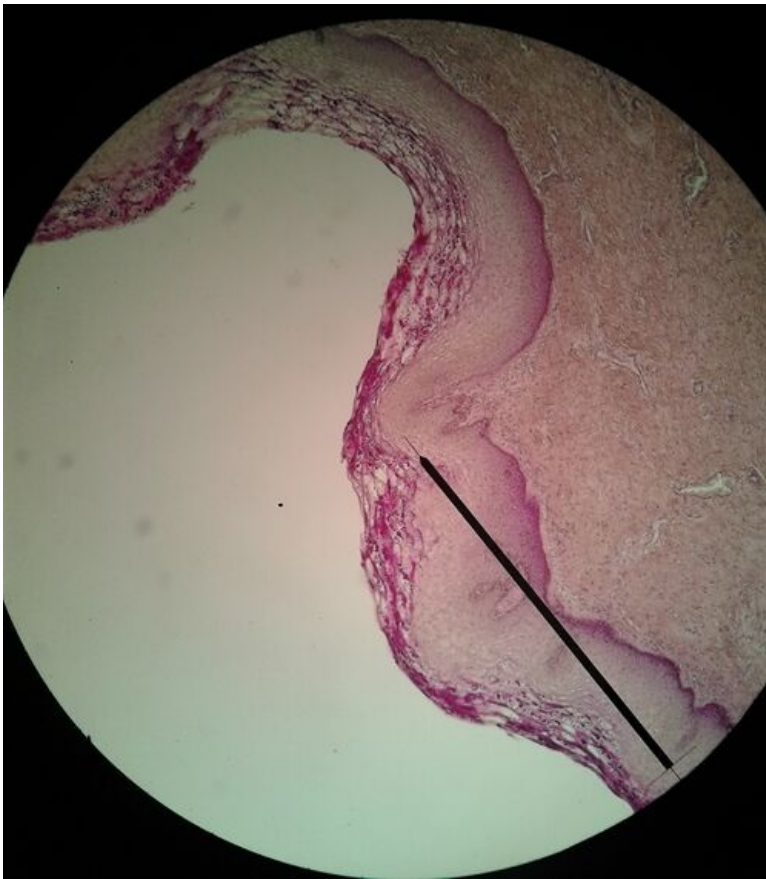
**Popis:** Epitel ve vagině je vrstevnatý dlaždicový nerohovějící. Povrchové buňky střeďají glykogen, a proto jsou zbarveny tmavě. Jednotlivé vrstvy epitelu: stratum basale, stratum parabasale, stratum intermedium a stratum superficiale. Glykogen je střeďán ve stratum intermedium a superficiale.

## Vagina PAS



**Popis:** Povrchový epitel ve vagině - vrstevnatý dlaždicový nerohovějící. Lamina propria je silná a neobsahuje žádné žlázy, zato zde můžeme vidět velké množství cév.

## Vagina PAS



**Popis:** Vrstevnatý dlaždicový epitel nerohovějící. Přehledné zvětšení.

## Odkazy

- Histologický atlas (3. LF UK)