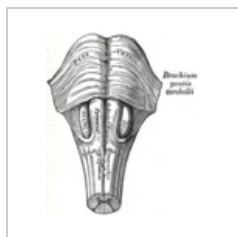


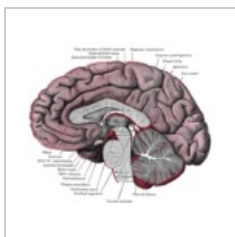
Varolův most

Varolův most je pokračováním medulla oblongata rostrálně od sulcus bulbopontinus. Tvoří oválné vyklenutí na ventrální straně mozku. Kraniálně přechází ve střední mozek. Ventrální strana mostu je hladká a vypouklá. Prostředkem vede sulcus basilaris, tvořený průběhem stejnojmenné arterie. Laterálně most volně přechází v *pedunculi cerebellares medii*, analogii pedunculi cerebellares inferiores prodloužené míchy. Stejně jako prodloužená mícha, má i most vztah k hlavovým nervům, které zde mají svá jádra. Z mostu odstupují nervy V, VI, VII a VIII.^[1]

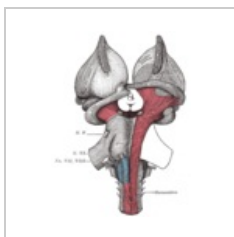
Galerie obrázků



Varolův most z ventrální strany



Varolův most na průřezu mozku



Výstupy hlavových nervů z Varolova mostu

Odkazy

Související články

- Mozkový kmen
- Hlavové nervy
- Mozek

Reference

1. ČIHÁK, Radomír a Miloš GRIM. *Anatomie*. 2. upr. a dopl. vydání. Praha : Grada Publishing, 2004. 673 s. sv. 3. ISBN 80-247-1132-X.