

Velký krevní oběh

Tepny

Srdečnice - *Aorta*

Vzestupná aorta - *Aorta ascendens*

- pravá a levá věnčitá tepna - *Arteria coronaria dextra et sinistra*

Oblouk Aorty - *Arcus aortae*

- kmen pažněhlavový - *truncus brachiocephalicus*

Pravá společná krkavice - *arteria carotis communis dextra*

Pravá tepna podklíčková - *arteria subclavia dextra*

Levá krkavice společná - *arteria carotis communis sinistra*

Levá tepna podklíčková - *arteria subclavia sinistra*

- Společná krkavice - *arteria carotis communis*

Vnitřní krkavice - *arteria carotis interna*

Vnější krkavice - *arteria carotis externa*

- Zásobují okysličenou krví hlavu

- Tepna podklíčková - *arteria subclavia*

Tepna podpažní - *arteria axillaris*

Tepna pažní - *arteria brachialis*

Tepna vřetení - *arteria radialis*

Tepna loketní - *arteria ulnaris*

- Zásobují horní končetinu

Sestupná aorta - *Aorta descendens*

- Hrudní aorta - *aorta thoracica*

Tepna sleziny - *arteria lienalis*

Tepna žaludku - *arteria gastrica*

Jaterní tepna - *arteria hepatica*

- Břišní aorta - *Aorta abdominalis*

- Párové orgánové větve:

Tepny nadledvin - *arteriae suprarenales*

Tepny ledvin - *arteriae renales*

Tepny vartlat - *arteriae testiculares*

Tepny vaječníků - *arteriae ovaricae*

- Nepárové orgánové větve:

Horní tepna okruží - *arteria mesenterica superior*

Dolní tepna okruží - *arteria mesenterica inferior*

- Vyživují střeva

Pravá společná tepna kyčelní - *arteria iliaca communis dextra*

Levá společná tepna kyčelní - *arteria iliaca communis sinistra*

- Společná kyčelní tepna - *arteria iliaca communis*

Vnitřní tepna kyčelní - *arteria iliaca interna*

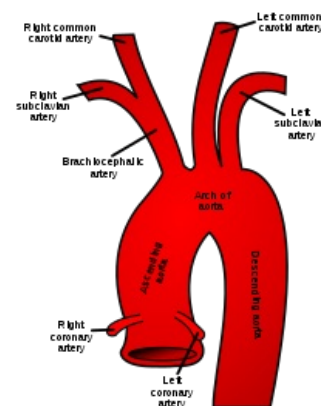
Vnější tepna kyčelní - *arteria iliaca externa*

Stehenní tepna - *arteria femoralis*

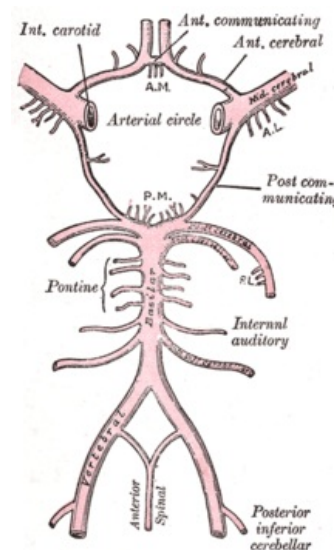
Přední tepna holenní - *arteria tibialis anterior*

Zadní tepna holenní - *arteria tibialis posterior*

- Zásobují dolní končetinu



Arcus aortae a odstup jeho větví



Willisův okruh

Cévní zásobení mozku

Krev je do mozku vedena:

2 vnitřní krkavice – *arteria carotis interna dextra et sinistra*

2 páteřní tepny – *arteriae vertebrales*

Na úrovni mozkového kmene se *arteriae vertebrales* spojují do bazilární tepny – *arteria basilaris*. *Arteria basilaris* spolu s *arteria carotis interna* vytváření *Willisův okruh*.