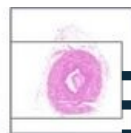
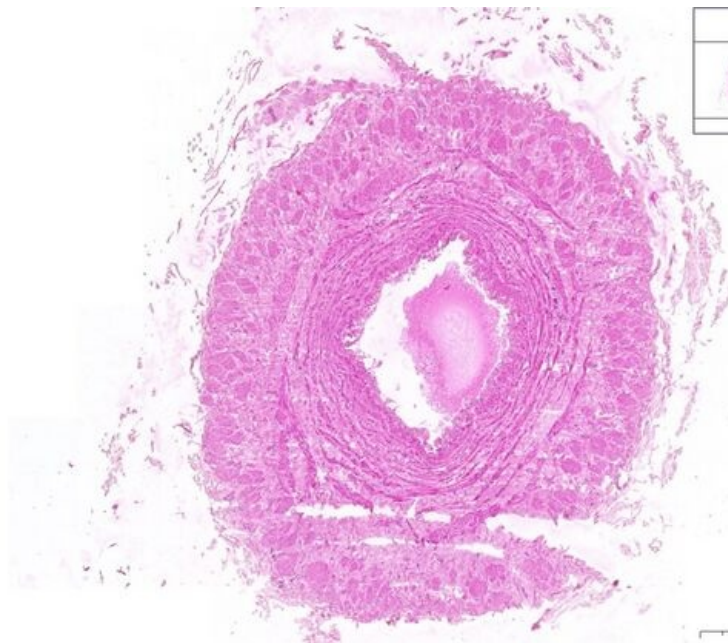


Vena - HE

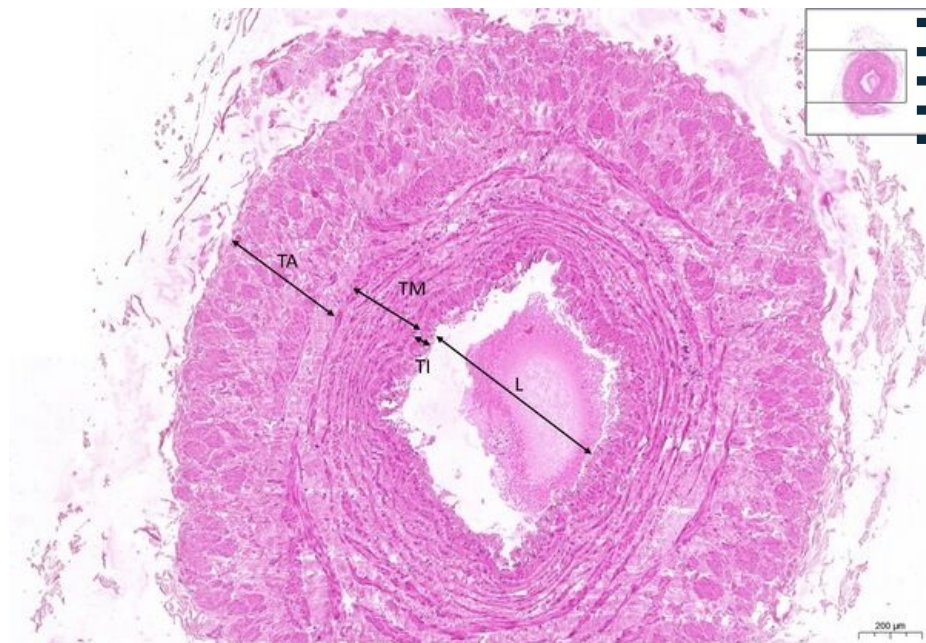
Vena HE 3,5x



Vena HE

- **1. TI** - tunica intima
- **a)E** - endotel/ endothelium
- **b) SV** - subendotelové vazivo/
- **2.TM** - tunica media
- **a) JSB** - jádra svalových buněk/ muscle cell nucleus
- **b) JKSB** - jádra kontrahovaných svalových buněk/ contracted smooth muscle nucleus
- **4. TA** - tunica adventicia
- **a) HSC** - hladký sval - cirkulárně/ smooth muscle . Circular
- **b) HSL** - hladký sval - longitudinálně/ smooth muscle - longitudinal
- **6. K** - krev/ blood
- **7. L** - lumen

Vena HE 5x



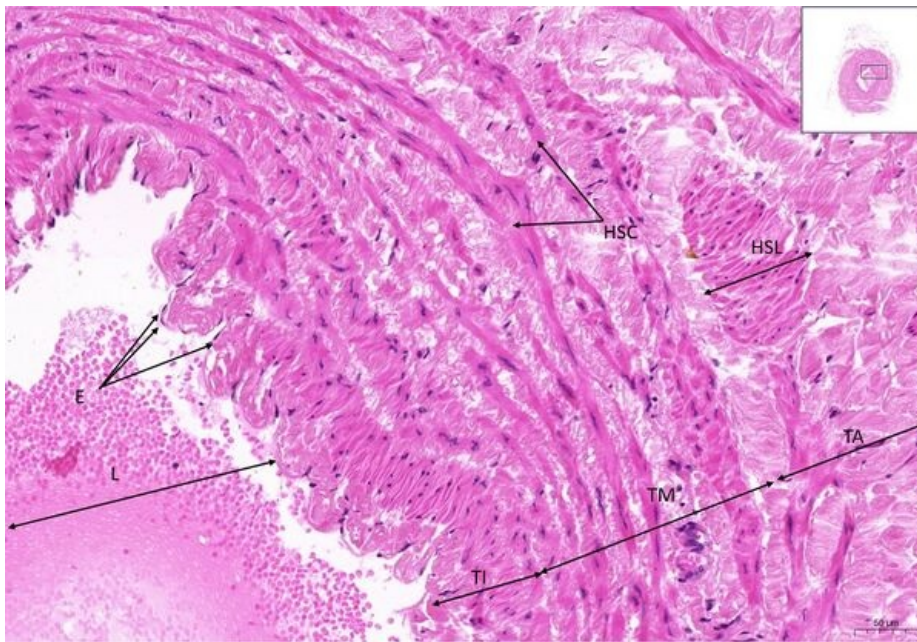
Vena HE

- **1. TI** - tunica intima
- **2.TM** - tunica media
- **4. TA** - tunica adventicia
- **7. L** - lumen

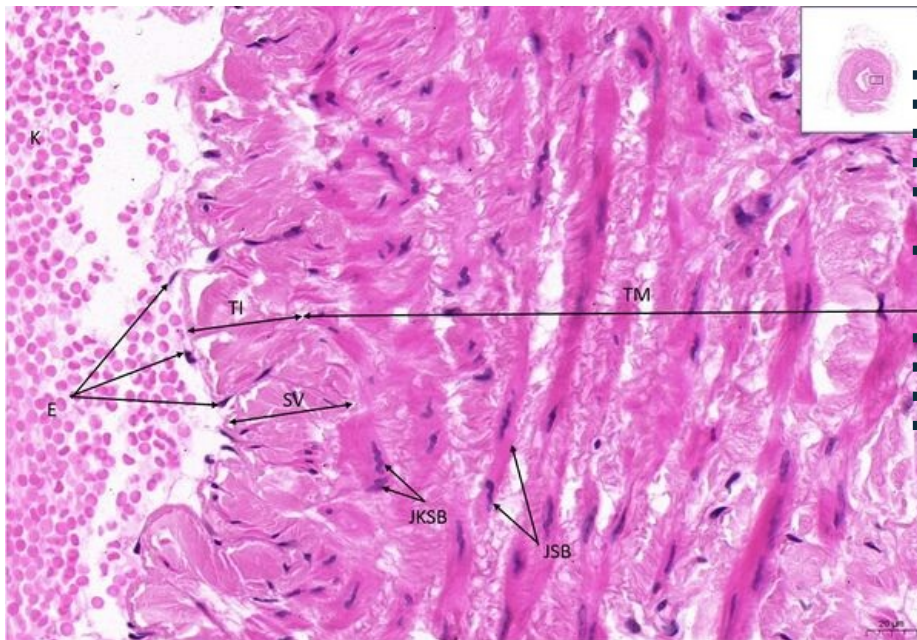
Vena HE 20x

Vena HE

- **a)E** - endotel/ endothelium
- **2.TM** - tunica media
- **4. TA** - tunica adventicia
- **a) HSC** - hladký sval - cirkulárně/ smooth muscle . Circular
- **b) HSL** - hladký sval - longitudinálně/ smooth muscle - longitudinal
- **6. K** - krev/ blood
- **7. L** - lumen



Vena HE 20x



Vena HE

- . **TI** - tunica intima
- **a) E** - endotel/ endothelium
- **b) SV** - subendotelové vazivo/
- **2. TM** - tunica media
- **a) JSB** - jádra svalových buněk/ muscle cell nucleus
- **b) JKSB** - jádra kontrahovaných svalových buněk/ contracted smooth muscle nucleus
- **4. TA** - tunica adventicia
- longitudinal
- **6. K** - krev/ blood
-

Navigace

Navigace: Cévní systém / Circulatory system

← Preparát C5

Seznam preparátů

Preparát C7 →