

Vena portae

Vena portae (česky *vrátnicová žíla*) sbírá krev z žil **nepárových orgánů břišní dutiny** a vede ji do jater. Její kmen je tenkostěnný, dlouhý 6–8 cm, široký necelé 2 cm. Krev z kapilárního řečiště tenkého střeva je obohacená o vstřebané živiny, je třeba ji odvést do jater, kde jsou tyto látky upravovány a skladovány. Tento oběh, z řečiště, přes kmen žíly, do řečiště jater, se označuje jako **portální oběh**. Tato krev je také poměrně obohacená kyslíkem a podílí se na nutričním oběhu (proto je a. hepatica propria poměrně tenká).

Průběh

Začíná za hlavou pankreatu **soutokem v. mesenterica superior a v. splenica** (do které ještě předtím vstupuje v. mesenterica inferior) ve výši druhého lumbálního obrátle. Pokračuje nahoru za duodenem do ligamentum hepatoduodenale, kde je vzadu (před ní je vlevo a. hepatica propria a vpravo ductus choledochus).

Rozvětví se v porta hepatis na ramus dexter a ramus sinister. V celém jaterním průběhu se **větví společně s a. hepatica propria**. Postupným větvením vznikají vv. et aa. interlobulares, které se nacházejí v druhém portobiliárním prostoru spolu s interlobulárním žlučovodem. Tato trojice se označuje pojmem **trias hepatica**. Tyto cévy se následně dělí na vv. et aa. circumlobulares (distribuční cévy), které obkružují jaterní lalůčky. Spojí se v jaterní sinusoidu mezi jaterními trávci a pokračují do středu lalůčku ve v. centralis.

Přítoky

V. mesenterica superior

Tato žíla sbírá krev z ocasu pankreatu, velké kurvatury žaludku, omentum majus, z jejunu a ilea, z céka, z colon ascendens a z colon transversum.

V. splenica

Sbírá krev ze sleziny, z fundu žaludku, části omentum majus, části pankreatu.

Portální žilní systém má několik anastomóz s žilami, které odvádějí krev do *vena cava inferior*. Tyto žilní spojky se nazývají **portokavální anastomózy**.

Odkazy

Související články

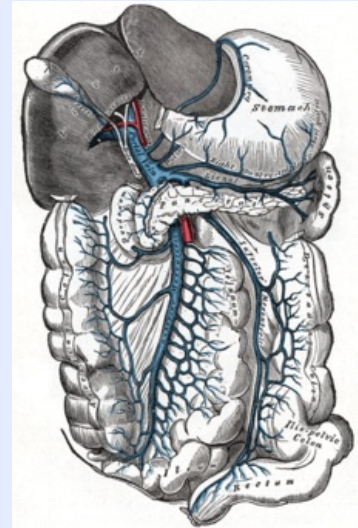
- Portální oběh
- Portokavální anastomózy
- Portální hypertenze

Použitá literatura

- NAŇKA, Ondřej a Miloslava ELIŠKOVÁ. *Přehled anatomie*. 2. vydání. vydavatel, 2009. 415 s. s. 129-130. ISBN 978-80-7262-612-0.
- PETROVICKÝ, Pavel, et al. *Anatomie s topografií a klinickými aplikacemi*. 1. vydání. Martin : Osveta, 2001. 560 s. sv. 2. ISBN 80-8063-047-X.

Vena portae

vrátnicová žíla



vena portae hepatis

TA A12.3.12.001 (<https://ifaa.unifr.ch/Public/EntryPage/TA98%20Tree/Entity%20TA98%20EN/12.3.12.001%20Entity%20TA98%20EN.htm>)

Vzniká z v. mesenterica
superior a v. splenica
(lienalis)

Přítoky *vena mesenterica inferior (do v. splenica), vv. gastricae (dx. et sin.), vv. paraumbilicales, v. cystica et v. praepylorica*

Vlívá se do dolní duté žíly