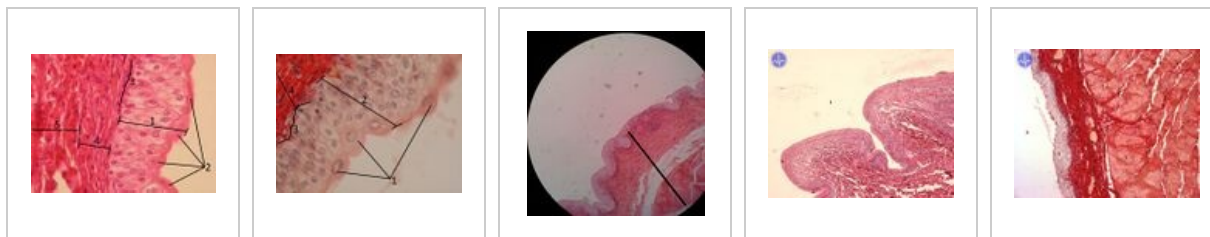
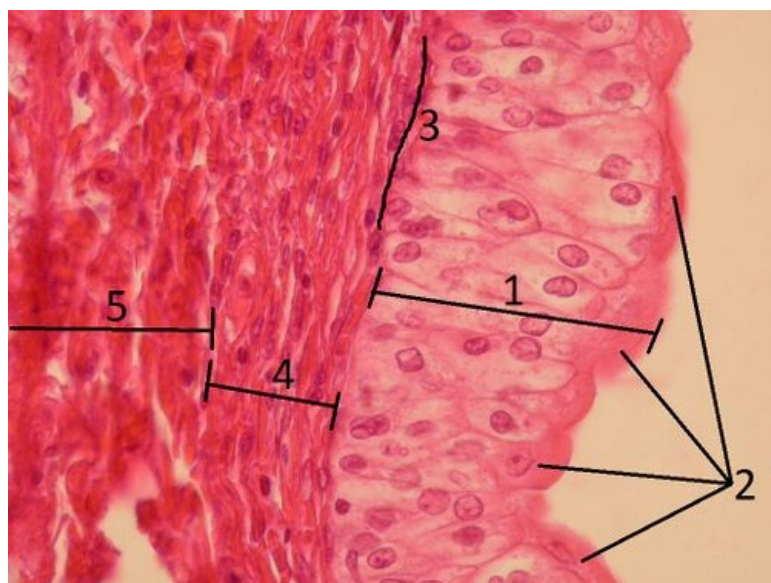


# Vesica urinaria (SFLT)

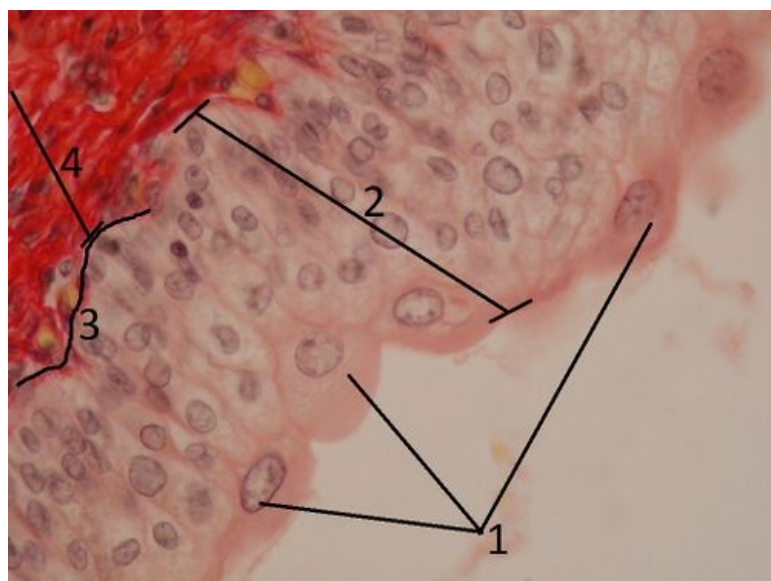


## Močový měchýř - urothel (HE)



**Popis:** Močové cesty jsou vystlány přechodným epitelem - urothelem. Na bazální laminu nasedají malé kubické buňky - bazální. V dalších vrstvách se velikost buněk postupně zvětšuje, aby se na povrchu nacházely velké povrchové ("deštníkovité" buňky - umbrellacety). Povrchové buňky mají tmavší (hustější) cytoplasmu.

## Urothel - přechodný epitel (WvG)



**Popis:** Buňky na povrchu mohou být oploštělé (při naplněném měchýři) nebo kulaté vyčnívající nad povrch, pokud je měchýř prázdný.

## Močový měchýř



**Popis:** Stěna močového měchýře se skládá s přechodného epitelu (urothelu), lamina propria z řídkého kolagenního vaziva a hladké svaloviny. Na povrchu je buď serosa nebo adventicia. Ukazovátka míří na povrchový epitel.

## Močový systém

- Ledvina (SFLT)
- Ureter (SFLT)
- Vesica urinaria (SFLT)

## Odkazy

- Histologický atlas (3. LF UK)

### externí odkazy

- močovod v mikroskopu (<https://mikroskop.wikiskripta.eu/?idx=20000+>)