

# Vomer

**Kost radličná** je drobná plochá kost tvořící část nosní přepážky.

## Anatomické struktury

Sagitálně postavená kost tvoří dorsokaudální část nosního septa. Pomocí křídlovitých lamel *alae vomeris* nasedá na rostrum a tělo kosti klínové. Kaudálně se připojuje na *crista nasalis* tvrdého patra ve střední čáře. Ventrokraniální spojení má radličná kost s *lamina perpendicularis ossis ethmoidalis*.

## Nejběžnější variace

Díky deviaci nosního septa je vychýlen i *vomer*, a to téměř vždy. Kvůli nekompletní osifikaci mohou vzniknout další variace.

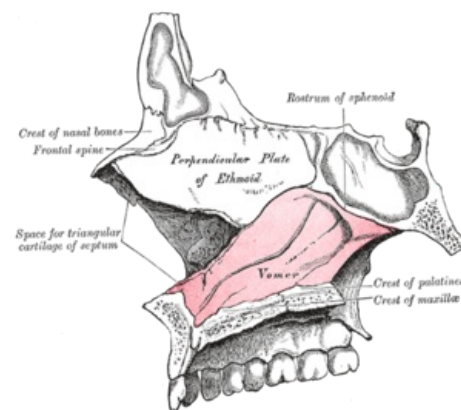
## Odkazy

### Související články

- Kostí neurocrania
- Dutina nosní

### Použitá literatura

- ČIHÁK, Radomír. *Anatomie I*. 2. vydání. Praha : Grada, 2001. 516 s. s. 162. ISBN 978-80-7169-970-5.



Vomer v lebce