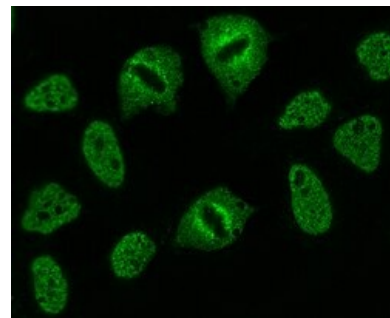


# ANA



**ANA** jsou nespecifické protilátky zaměřené na komplex jaderných antigenů zahrnující histony, DNA, nehistonové proteiny, proteiny jaderné membrány a řadu dalších antigenních struktur. Obvykle se prokazují přímou imunofluorescencí na kultuře buněk lidského karcinomu laryngu. Popisuje se několik typů jaderné positivity. ANA se mohou objevit u následujících chorob:

- systémový lupus erythematoses
- revmatoidní artritida
- Sjögrenův syndrom
- systémová sklerodermie
- polymyozitida/dermatomyozitida
- limitovaná forma sklerodermie
- juvenilní chronická artritida
- primární biliární cirhóza



Pozitivita ANA, tzv. skvrnitý (speckled) typ. HEP-20-10 buněčná linie, konjugace s FITC.

ANA se využívají především v diagnostice systémového lupusu a dále jako screeningové vyšetření pro jednotlivé cílené protilátky. Nález positivity je vždy třeba hodnotit v klinickém kontextu daného pacienta.

## Odkazy

### Související články

- Autoprotilátky

### Literatura

- HRDÁ, P. a I. ŠTERZL. Vyšetření autoprotilátek – současné možnosti. *Interní medicína pro praxi* [online]. 2003, roč. 5, no. 8, s. 410-413, dostupné také z <<http://www.internimedicina.cz/pdfs/int/2003/08/07.pdf>>. ISSN 1803-5256.