

# Arteria femoralis

**A. femoralis** je pokračující tepnou a. iliaca externa od lig. inguinale. *A. femoralis* prochází lacunou vasorum, kde je umístěna ve středu vedle nervus femoralis, který leží nejlaterálněji a probíhá lacunou musculorum. *A. femoralis* dále běží do zákolenní jámy skrze *hiatus adductorius*. V. femoralis je umístěna naopak více mediálně a postupně přechází za tepnu až se dostává na zevní stranu.

Podle průběhu má a. femoralis tři úseky:

1. Část v *trigonum femorale* a *fossa iliopectinea*
2. Úsek pod *m. sartorius*
3. Poslední část od *canalis adductorius* až k *hiatus tendineus*

Do posledních dvou úseků provází tepnu senzitivní větev z n. femoralis – n. saphenus.

## Oblast zásobení

A. femoralis a její větve zásobují kůži na přední dolní části břicha, přední oblast skrota nebo stydkých pysků, všechny útvary stehna včetně kolenního kloubu.

## Větve

### Arteria epigastrica superficialis

Tenká větev, která vzestupuje a větví se do podkoží směrem k pupku.

### Arteria circumflexa ilium superficialis

Prochází podkožím stehna podél lig. inguinale ke spina iliaca anterior superior.

### Arteriae pudendae externae

Dvě větve, z nichž jedna zahýbá do pubické krajiny a druhá vysílá:

- *rr. scrotales/labiales anteriores* do zevních pohlavních orgánů.

### Arteria profunda femoris

Velmi silná hlavní tepna pro svaly stehna, která odstupuje laterodorsálně asi 3–5 cm pod lig. inguinale – odstup ale může být dosti variabilní. Vysílá:

- **a. circumflexa femoris medialis** – prochází do fossa iliopectinea, dozadu ke kyčelnímu kloubu a pro pelvitrochanterické svaly, zadní svaly stehna a adduktory.
- **a. circumflexa femoris lateralis** – pokračuje pod m. rectus femoris a zásobuje všechny složky m. quadriceps femoris
  - *r. descendens* – větvěnka tepny sestupující až ke kolennímu kloubu.
- **aa. perforantes** – konečné větve, které prochází na dorsální stranu štěrbinami mezi úpony adduktorů. Zásobují adduktory a všechny svaly dorsální skupiny, zároveň z nich vystupují *aa. nutriciae femoris*.

### Arteria genus descendens

Odstupuje v *canalis adductorius*, poté se k ní přidá vena a **n. saphenus** a společně prorážejí skrze *membrana vastoadductoria*. Její oblast zásobení jsou svaly stehna a přidává se do cévní sítě kolenního kloubu – **rete articulare genus**. Kromě hlavních větví vystupují i drobné větévky pro inguinální mizní uzliny a svalové větve.

## Odkazy

### Související články

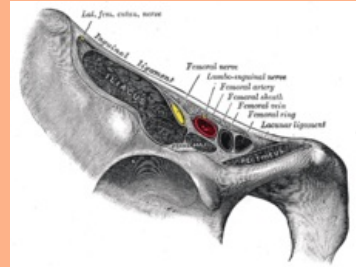
- Nervus femoralis

### Použitá literatura

- ČIHÁK, Radomír a Miloš GRIM. *Anatomie 3. 2., upr. a dopl. vydání*. Praha : Grada, 2004. 673 s. sv. 3. ISBN 80-

## arteria femoralis

### stehenní tepna



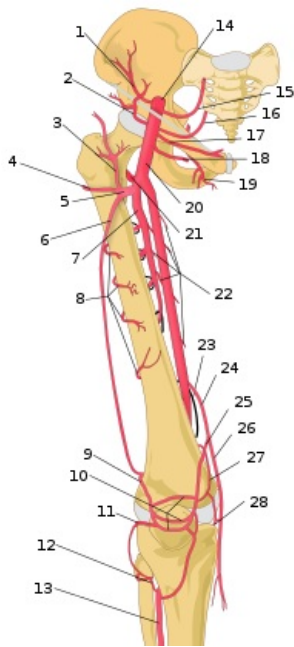
*A. femoralis* procházející v lacuna vasorum

**TA** A12.2.16.010 (<http://ifaa.unifr.ch/Public/EntryPage/TA98%20Tree/Entity%20TA98%20EN/12.2.16.010%20Entity%20TA98%20EN.htm>)

**Pokračuje z** a. iliaca externa

**Větve** a. epigastrica superficialis,  
a. circumflexa ilium superficialis,  
aa. pudendae externae,  
a. profunda femoris,  
a. descendens genus

**Pokračuje jako** a. poplitea



- 1 – A. circumflexa ilium profunda
- 2 – A. circumflexa ilium superficialis
- 3 – R. ascendens, a. circumflexa femoris lateralis
- 4 – R. transversus, a. circumflexa femoris lateralis
- 5 – A. circumflexa femoris lateralis
- 6 – R. descendens, a. circumflexa femoris lateralis
- 7 – A. profunda femoris
- 8 – Rr. perforantes
- 9 – a. superior lateralis genus
- 10 – patellární anastomosy
- 11 – a. inferior lateralis genus
- 12 – R. circumflexus fibulae, a. tibialis anterior
- 13 – A. tibialis anterior
- 14 – A. iliaca externa
- 15 – A. epigastrica inferior
- 16 – A. epigastrica superficialis
- 17 – A. pudenda externa superficialis
- 18 – A. pudenda externa profunda
- 19 – A. obturatoria
- 20 – A. femoralis
- 21 – A. circumflexa femoris medialis
- 22 – Rr. musculares
- 23 – Hiatus adductorius
- 24 – A. descendens genus
- 25 – R. articularis, a. descendens genus
- 26 – R. saphenus, a. genus descendens
- 27 – A. superior medialis genus
- 28 – A. inferior medialis genus