

# Nápověda:Galerie obrázků

Pro přehledné uspořádání obrázků do galerie lze využít tlačítko  nebo následující kód:

```
<gallery>
Soubor:0brázek1.jpg|Popisek
Soubor:0brázek2.jpg|Popisek
</gallery>
```

Příklad použití:



Vrstevnatý  
dlaždicový  
nerohovějící epitel



Vrstevnatý  
dlaždicový  
rohovějící epitel



Vrstevnatý  
dlaždicový  
rohovějící epitel –  
detail



Přechodní epitel

## Další parametry

Funkce *gallery* má několik parametrů:

- *caption* – nadpis galerie;
- *perrow* – počet sloupců v galerii;
- *heights* – výška náhledů;
- *widths* – šířka náhledů.

Parametry *heights* resp. *widths* ovlivňují šířku resp. výšku souborů: v galerii se nacházející nejširší resp. nejvyšší soubor se stane měřítkem pro celou galerii, menší soubory jsou pak patřičně upraveny. Kombinace obou parametrů je možná.

## Příklad použití

```
<gallery caption="Epitely" perrow="2" heights="50">
Soubor:Vrstevnatý dlaždicový nerohovějící epitel.jpg|Vrstevnatý dlaždicový nerohovějící epitel
Soubor:Vrstevnatý dlaždicový rohovějící epitel.jpg|Vrstevnatý dlaždicový rohovějící epitel
Soubor:Vrstevnatý dlaždicový rohovějící epitel-detail.jpg|Vrstevnatý dlaždicový rohovějící epitel – detail
Soubor:Přechodní epitel.jpg|Přechodní epitel
</gallery>
```

**Epitely**



Vrstevnatý  
dlaždicový  
nerohovějící epitel



Vrstevnatý  
dlaždicový  
rohovějící epitel



Vrstevnatý  
dlaždicový  
rohovějící epitel –  
detail

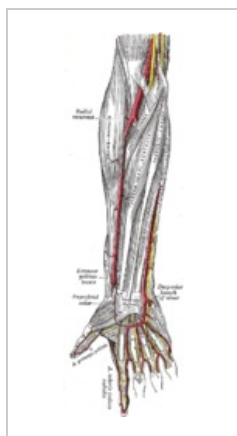


Přechodní epitel

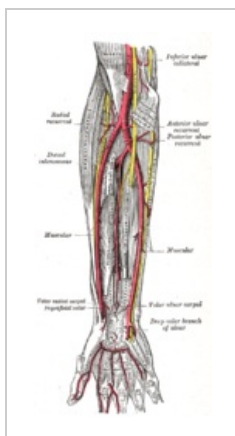
## Další příklad

<gallery caption="Tepny horní a dolní končetiny" heights="250">  
 Soubor:Gray527.png|Povrchové tepny horní končetiny  
 Soubor:Gray528.png|Hluboké tepny horní končetiny  
 Soubor:Popliteal artery.png|Arteria poplitea  
 Soubor:Fibular artery.png|Arteria fibularis  
 </gallery>

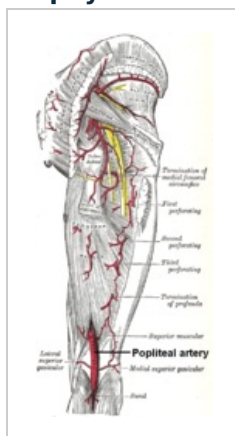
## Tepny horní a dolní končetiny



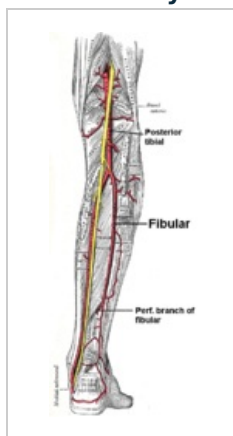
Povrchové tepny  
horní končetiny



Hluboké tepny  
horní končetiny



Arteria poplitea



Arteria fibularis