

Uživatel:WikiTým

Redakce WikiSkript

- **E-mail:** info@wikiskripta.eu (<mailto:info@wikiskripta.eu>)
- **Chat:** WhatsApp (<https://chat.whatsapp.com/J3KOeQfQ7bWHGkc5ZoFChm>)
- **Diskusní fórum:** Fórum:Portál
- **Neváhejte nás kontaktovat, rádi vám s čímkoli pomůžeme**

Aktivní členové WikiTýmu

Administrátoři



Barbora
Kapustová



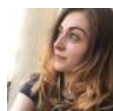
Dean Pavlovič



Jan Štěch



Anna Volfová



Lucie Kopecká



Klára
Pecháčková



Jan Habásko



Anežka
Hanáková



Klára
Hermanová



Ivana Pádárová



Jan Kozinski



Barbora
Šimáčková



Natálie
Friedová



Michaela
Balejová



David Novotný



Václav Rejlek



Kamila Vičková



Veronika
Pítová



Pavel Dušek



Slepí



Jiří Gurka



Antonín Šípek



Čestmír Štuka



Martin
Vejražka

Správci



Sofia Filonová



Filip Vecko



Alžběta Ottová



Viktoriia
Pekarnikova



Jakub Vávra



Viktorie
Koberová



Michaela
Hrušková



Natálie
Višvaderová



Lucie Šorfová



Ondřej Dubina



Aneta
Popelková



Karolína
Mancová

Redaktoři



Lukáš
Čumpelík



Tereza
Kovářová



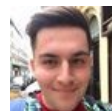
Adam
Hagenhofer



Vladimír
Kučírek



Adéla
Bubeníková



Lukáš
Vopalecký



Denisa
Beranová



Iveta
Martínková



RNDr. Aleš
Dvořák, PhD.



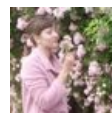
Andrea
Rashovská



Anna
Tkaczyková



Kateřina
Žížalová



Karolína
Lázníčková



Alexandra
Kačmariková



Tereza
Bohanesová

Nováčci v redakci Chřest • IvaG • U:Dan. • Andrej Morovics

Technická podpora

- Čestmír Štuka (<http://www.lf1.cuni.cz/pracoviste-kontakty?sAction=detail&nContactID=87677>), vedoucí Oddělení výpočetní techniky, 1. lékařská fakulta, Univerzita Karlova v Praze
- Josef Martiňák (<http://www.lf1.cuni.cz/pracoviste-kontakty?sAction=detail&nContactID=88063>), webmaster Oddělení výpočetní techniky, 1. lékařská fakulta, Univerzita Karlova v Praze
- Radek Vávra (<http://www.lf1.cuni.cz/pracoviste-kontakty?sAction=detail&nContactID=88033>), správce sítě Oddělení výpočetní techniky, správce linuxových serverů na úrovni OS (nikoliv wiki aplikací). 1. lékařská fakulta, Univerzita Karlova v Praze