

Šablona:Infobox - onemocnění/dokumentace

Infobox - onemocnění může být použit pro stručnou charakteristiku jakéhokoli onemocnění. Infobox obsahuje i specifické položky pro infekční choroby (původce, přenos, inkubační doba, infekčnost), u neinfekčních onemocnění je smažte.

Použití

Infobox vložte zkopírováním a vyplněním níže uvedené šablony do článku. Jakékoliv vynechané řádky s parametry nebudou vůbec zobrazeny.

Pro vyplnění tohoto infoboxu budete potřebovat následující šablony:

- Šablona:MKN,
- Šablona:MeSH ID,
- Šablona:MedlinePlus,
- Šablona:Medscape,
- Šablona:OMIM.

```
{{Infobox - onemocnění
| česky =
| obrázek =
| popis =
| anglicky =
| latinsky =
| původce =
| rizikové faktory =
| patogeneze =
| přenos =
| inkubační doba =
| klinický obraz =
| diagnostika =
| infekčnost =
| léčba =
| komplikace =
| očkování =
| incidence v ČR =
| prevalence v ČR =
| mortalita ve světě =
| mortalita v ČR =
| MKN =
| MeSH ID =
| OMIM =
| MedlinePlus =
| Medscape =
}}
```

Příklad

Neinfekční onemocnění

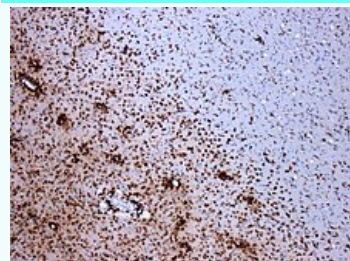
```
{{Infobox - onemocnění
| česky = Roztroušená skleróza
| obrázek = MS Demyelination CD68 10xv2.jpg
| popis = Demyelinizace. CD68 značí některé makrofágy
| anglicky = Multiple sclerosis
| latinsky =
| rizikové faktory = ženské pohlaví, kouření
| patogeneze =
| klinický obraz =
| diagnostika =
| léčba =
| komplikace =
| incidence v ČR =
| prevalence v ČR =
| mortalita ve světě =
| mortalita v ČR =
| MKN = {{MKN|G35}}
| MeSH ID = {{MeSH ID|D009103}}
| OMIM = {{OMIM|126200}}
| MedlinePlus = {{MedlinePlus|000737}}
| Medscape = {{Medscape|1146199}}
}}
```

Infekční onemocnění

```
{{Infobox - onemocnění
| česky = Spalničky
```

Roztroušená skleróza

Multiple sclerosis



Demyelinizace. CD68 značí některé makrofágy

Rizikové faktory ženské pohlaví, kouření

Klasifikace a odkazy

MKN G35 (<https://mkn10.uzis.cz/prohlizec/G35>)

| obrázek = Morbillivirus measles infection.jpg

| popisek = Spalničkový exantém

| anglicky = Morbilli

| latinsky = Measles

| původce = virus spalniček (paramyxoviry, rod ''Morbillivirus'')

| přenos = kapénkami

| inkubační doba = 10 dní (katarální stádium), 14 dní (exantém)

| klinický obraz = '''katarální f.:''' zvýšená teplota, rýma, kašel, konjunktivitida, Koplikovy skvrny;
 '''exantémová f.:''' makulopapulózní exantém s výsevem nejprve v na hlavě a v obličeji, později se šíří na trup a končetiny

| diagnostika = klinický obraz, průkaz specifických protilátek

| infekčnost = vysoká

| léčba = symptomatická, ATB při bakteriální superinfekci

| komplikace = bakteriální superinfekce, intersticiální pneumonie, laryngitida, encefalitida, appendicitida

| očkování = živá očkovací látka, v ČR [[Očkovací kalendář|povinné očkování]] (trojvakcína: spalničky, zarděnky, příušnice)

| incidence v ČR = 2,1/100 000 obyvatel (ČR, 2014)

| prevalence v ČR =

| mortalita ve světě =

| mortalita v ČR =

| MKN = {{MKN|B05}}

| MeSH ID = {{MeSH ID|D008457}}

| MedlinePlus = {{MedlinePlus|001569}}

| Medscape = {{Medscape|966220}}

}}

| | |
|--------------------|---|
| MeSH ID | D009103 (https://www.medvik.cz/bmc/link.do?id=D009103) |
| OMIM | 126200 (https://omim.org/entry/126200) |
| MedlinePlus | 000737 (https://medlineplus.gov/ency/article/000737.htm) |
| Medscape | 1146199 (https://emedicine.medscape.com/article/1146199-overview) |

| Spalničky |
|-----------|
| Measles |
| Morbilli |



Spalničkový exantém

| | |
|-----------------------|---|
| Původce | virus spalniček (paramyxoviry, rod <i>Morbillivirus</i>) |
| Přenos | kapénkami |
| Inkubační doba | 10 dní (katarální stádium), 14 dní (exantém) |
| Klinický obraz | katarální f.: zvýšená teplota, rýma, kašel, konjunktivitida, Koplikovy skvrny; exantémová f.: makulopapulózní exantém s výsevem nejprve v na hlavě a v obličeji, později se šíří na trup a končetiny |
| Diagnostika | klinický obraz, průkaz specifických protilátek |
| Infekčnost | vysoká |
| Léčba | symptomatická, ATB při bakteriální superinfekci |
| Komplikace | bakteriální superinfekce, intersticiální pneumonie, laryngitida, encefalitida, |

| | |
|-----------------------------|--|
| | appendicitida |
| Očkování | živá očkovací látka, v ČR povinné očkování (trojvakcína: spalničky, zarděnky, příušnice) |
| Incidence v ČR | 2,1/100 000 obyvatel (ČR, 2014) |
| Klasifikace a odkazy | |
| MKN | B05 (https://mkn10.uzis.cz/prohlizec/B05) |
| MeSH ID | D008457 (https://www.medvik.cz/bmc/link.do?id=D008457) |
| MedlinePlus | 001569 (https://medlineplus.gov/ency/article/001569.htm) |
| Medscape | 966220 (https://emedicine.medscape.com/article/966220-overview) |