

Šablona:Infobox - véna



Dokumentace

[[page history (https://www.wikiskripta.eu/index.php?title=%c5%a0ablona:infobox_-_v%c3%a9na/dokumentace&action=history)] [vyprázdnit paměť (https://www.wikiskripta.eu/index.php?title=%c5%a0ablona:infobox_-_v%c3%a9na&action=purge)]

Infobox - véna může být použit pro stručnou charakteristiku vény v člancích z anatomie.

Použití

Infobox vložte zkopírováním a vyplněním níže uvedené šablony do článku. Jakékoliv vynechané řádky s parametry nebudou vůbec zobrazeny.

Pro vyplnění tohoto infoboxu budete potřebovat následující šablony:

- Šablona:TA

```
{{Infobox - véna
| latinsky =
| obrázek =
| popis =
| český =
| eponymně =
| TA = {{TA|}}
| vzniká z =
| pokračuje z =
| přítoky =
| vlévá se do =
| soutok s =
}}
```

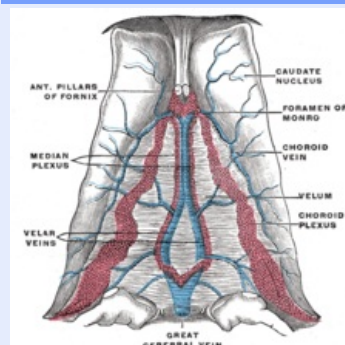
Příklad

```
{{Infobox - véna
| latinsky = vena magna cerebri
| obrázek = Gray565.png
| popis = Vena magna cerebri
| český = velká mozková žíla
| eponymně = Galenova žíla
| TA = {{TA|12.3.06.027}}
| vzniká z = v. cerebri interna a v. basalis dextra et sinistra
| pokračuje z =
| přítoky =
| vlévá se do = sinus rectus
| soutok s =
}}
```

vena magna cerebri

velká mozková žíla

Galenova žíla



Vena magna cerebri

TA A12.3.06.027 (<https://ifaa.unifr.ch/Public/EntryPage/TA98%20Tree/Entity%20TA98%20EN/12.3.06.027%20Entity%20TA98%20EN.htm>)

Vzniká z v. cerebri interna a v. basalis dextra et sinistra

Vlévá se do sinus rectus

