

# Aniridie

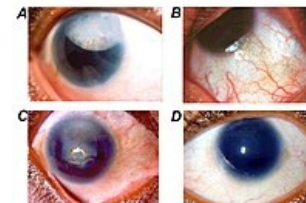
**Aniridie** neboli chybějící duhovka je velmi vzácný druh oční poruchy. Na místě, na kterém bychom běžně pozorovali duhovku, je rozprostřená pupila. Iris se nachází na samém okraji pupily v podobě tenkého prstence.

Je-li člověk postižen touto poruchou, není jeho pupila schopna reagovat na světlo – neakomoduje – pupila není schopná měnit svou velikost podle intenzity vstupujícího světla.

Pupila nemusí ve všech případech zakrývat celou plochu duhovky. Jsou i případy, kdy pupila kryje pouze určitou část iris – částečná aniridie.



Aniridie



Různé typy aniridie

## Odkazy

### Související články

- Vrozené vady oka
- Wilmsův tumor

### Externí odkazy

### Převzato z

### Použitá literatura

[zdroj?]

### Reference