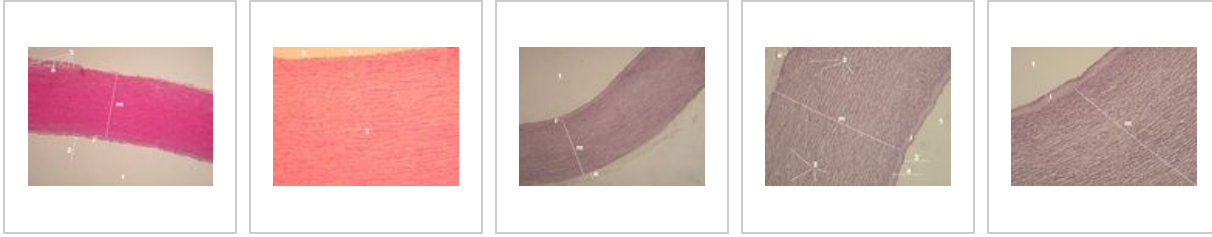
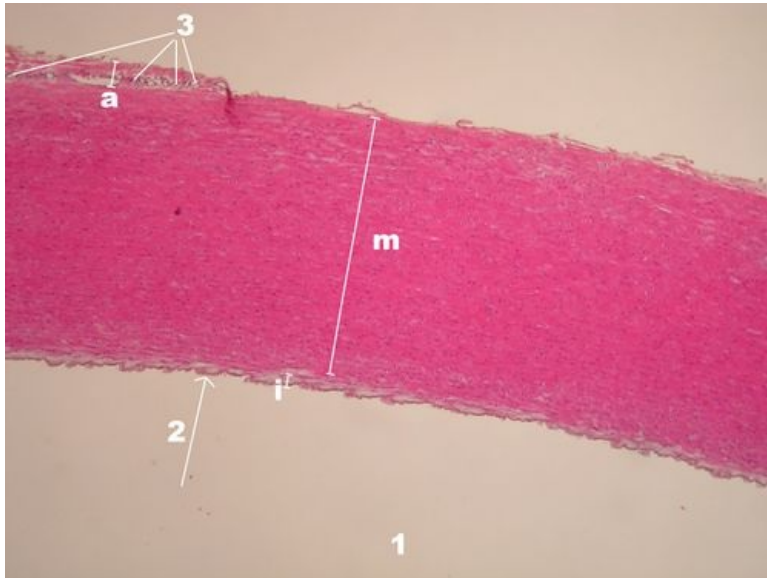


Arterie elastická (SFLT)

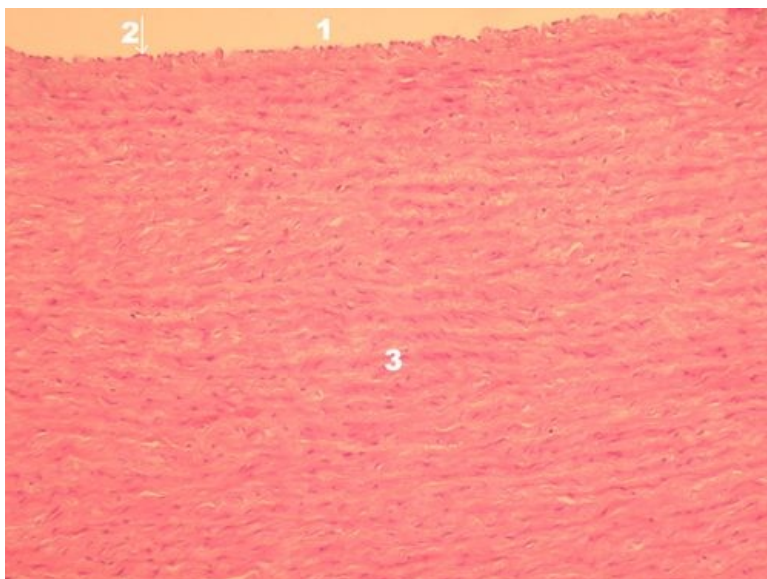


Aorta - příklad arterie elastického typu - přehled (HE)



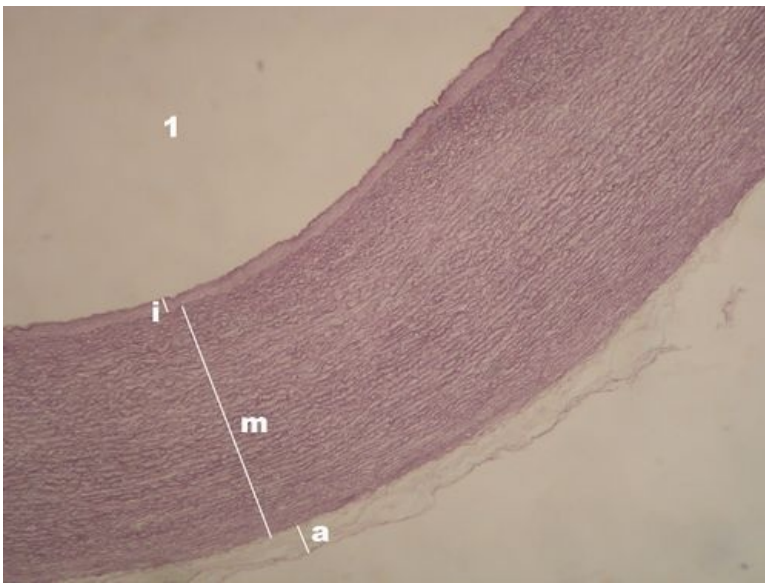
Popis: 1 - lumen aorty, 2 - endotel, 3 - vasa vasorum v tunica adventicia, i - tunica intima, m - tunica media, a - tunica adventicia, u arterií elastického typu je membrana elastica interna málo odlišitelná od elastických membrán ve svalové vrstvě.

Aorta - detail tunica media (HE)



Popis: 1 - lumen aorty, 2 - endotel, 3 - tunica media.

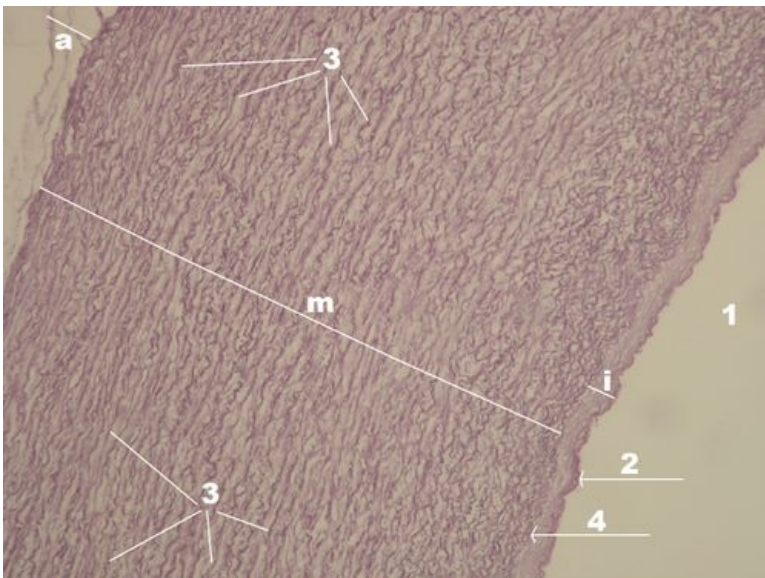
Aorta - přehled (resorcin-fuchsin)



Popis: 1 – lumen aorty, i – tunica intima, m – tunica media, a – tunica adventicia.

poznámka: resorcin-fuchsin je barvení na elastická vlákna

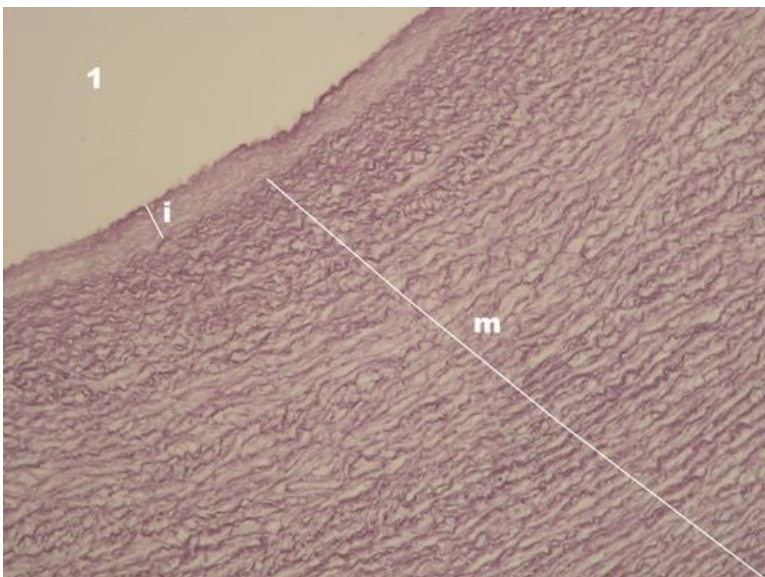
Aorta – vrstvy stěny (resorcin-fuchsin)



Popis: 1 – lumen aorty, 2 – endotel, 3 – elastické membrány ve svalové vrstvě, 4 – první z elastických membrán (=membrana elastica interna), i – tunica intima, m – tunica media, a – tunica adventicia.

poznámka: resorcin-fuchsin je barvení na elastická vlákna

Aorta – detail tunica media (resorcin-fuchsin)



Popis: 1 – lumen aorty, i – tunica intima, m – tunica media

poznámka: resorcin-fuchsin je barvení na elastická vlákna

Cévní systém

- Arterie elastická (SFLT)
- Arterie svalová (SFLT)
- Vena (SFLT)
- Myokard (SFLT)

Odkazy

- Histologický atlas (3. LF UK)