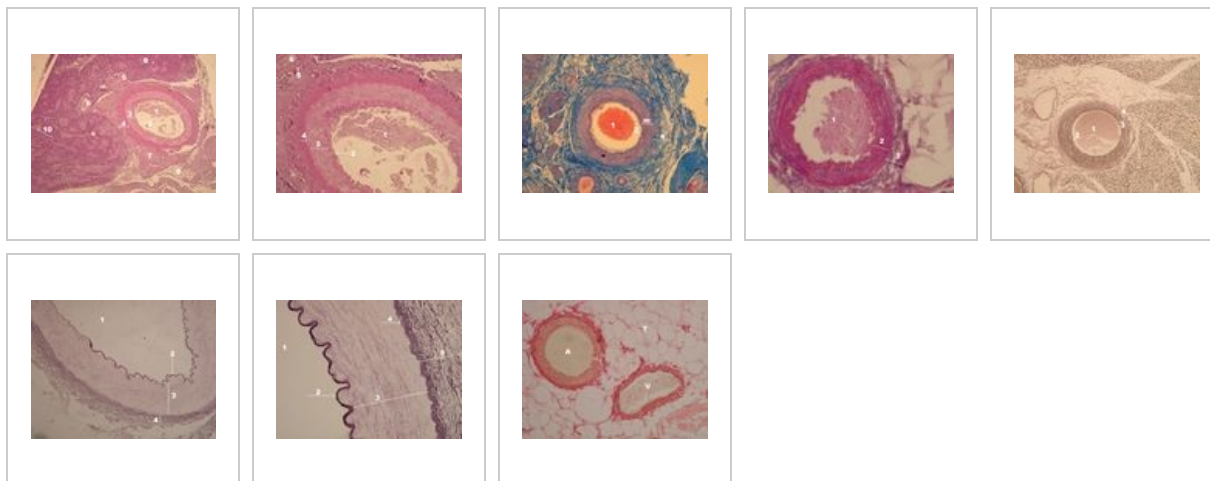
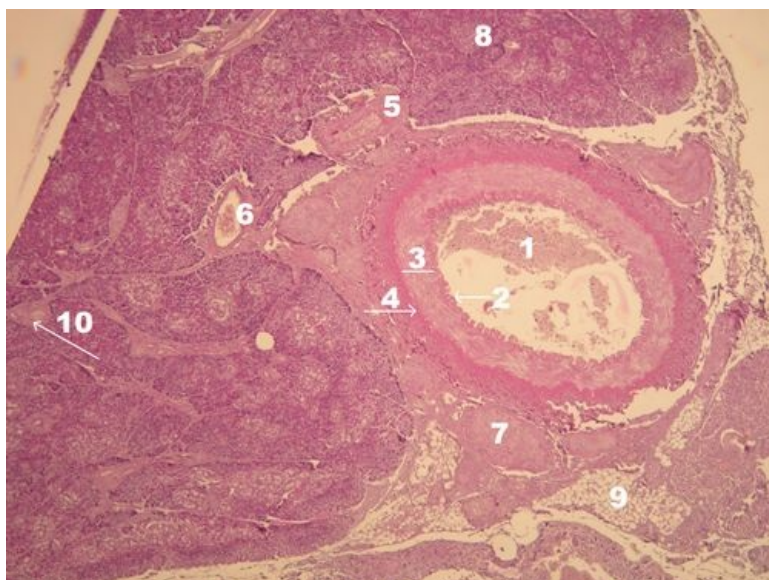


Arterie svalová (SFLT)

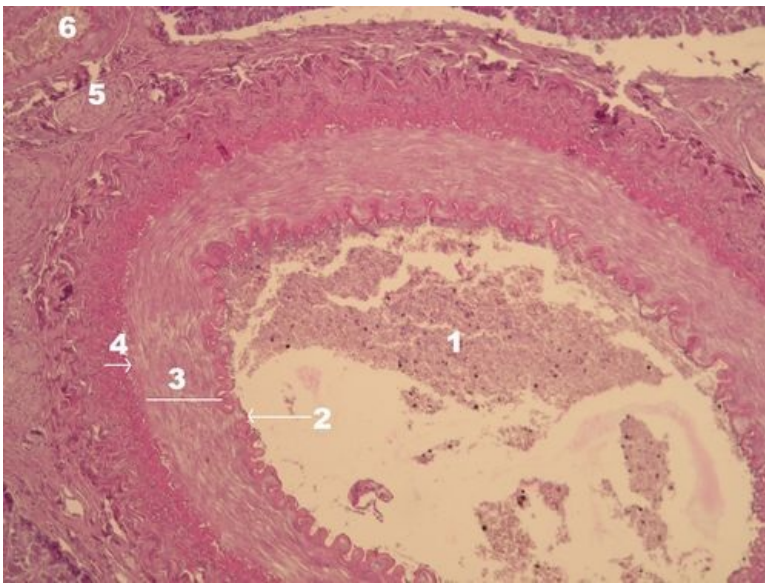


Arterie svalová - přehled (barvení HE)



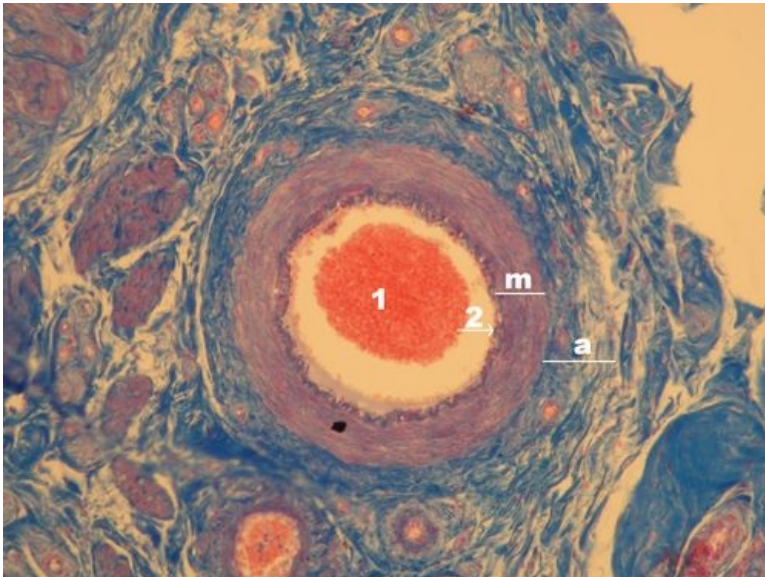
Popis: 1 - lumen arterie, 2 - membrana elastica interna, 3 - tunica media arterie, 4 - membrana elastica externa, 5 - jiná arterie svalového typu (vasa vasorum), 6 - vena (vasa vasorum), 7 - nerv v tunica adventicia arterie (nervi vasorum), 8 - parenchym pankreatu - světlé okrsky jsou Langerhansovy ostrůvky (endokrinní část pankreatu), tmavé okrsky jsou serózní aciny (exokrinní část pankreatu), 9 - tuková tkáň, 10 - svalová arterie se větví na arterie menšího kalibru, které probíhají ve vazivových septech parenchymu

Arterie svalová - vrstvy stěny (barvení HE)



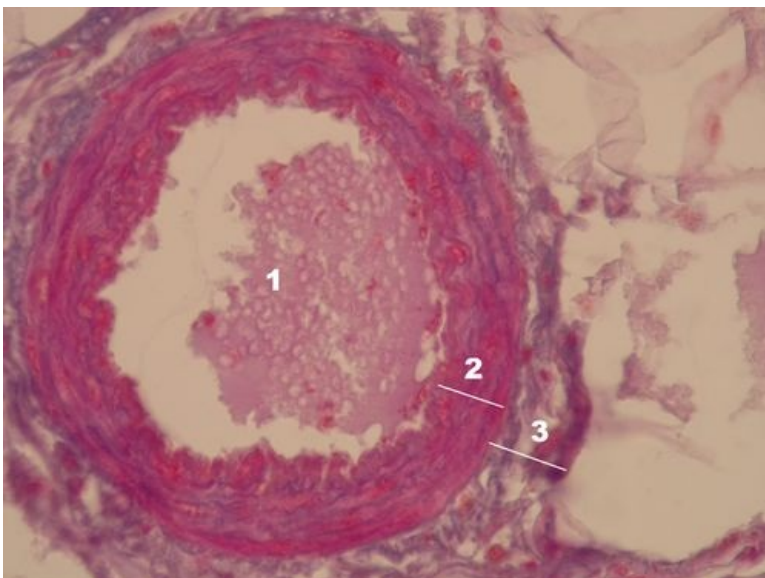
Popis: 1 – lumen arterie, 2 – membrana elastica interna, 3 – tunica media arterie, 4 – membrana elastica externa, 5 – nerv na příčném řezu, 6 – jiná arterie svalového typu a menšího kalibru

Arterie svalová – přehled (AZAN)



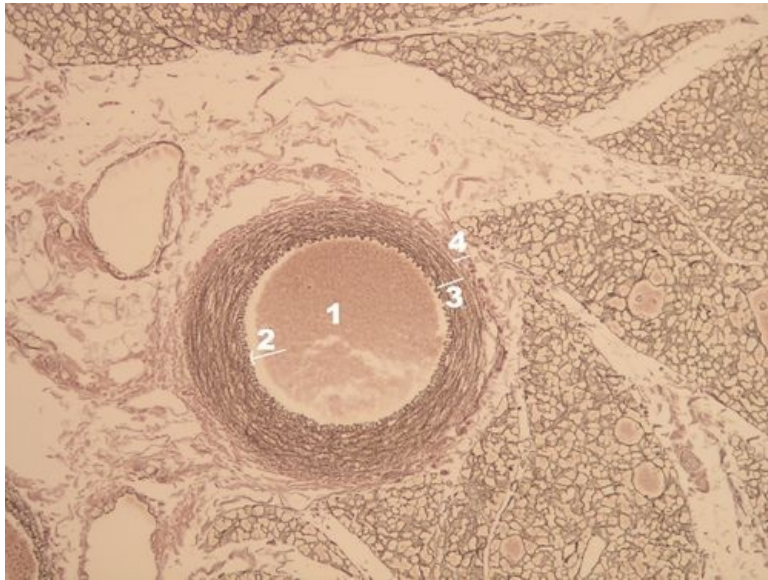
Popis: 1 – lumen arterie, 2 – membrana elastica interna, m – tunica media, a – tunica adventicia

Arterie svalová – vrstvy stěny (AZAN)



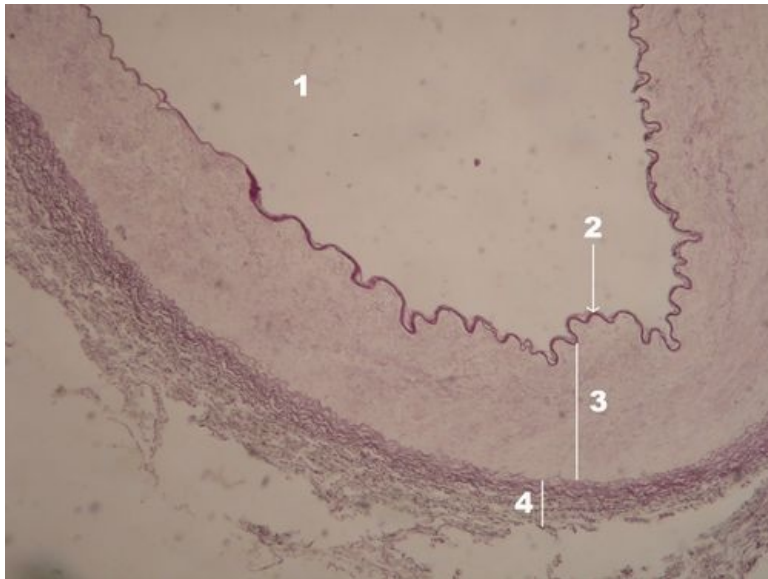
Popis: 1 – lumen arterie, 2 – tunica media, 3 – tunica adventicia

Arterie svalová - přehled (impregnace stříbrem)



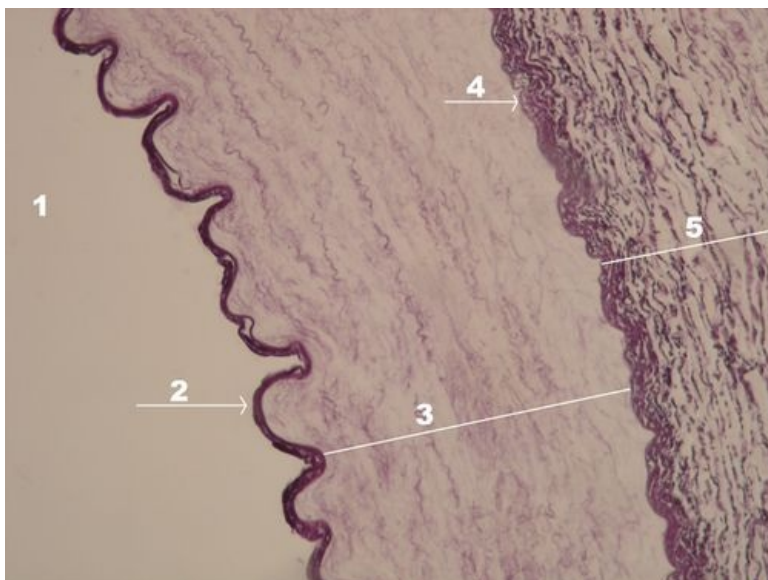
Popis: 1 - lumen arterie, 2 - membrana elastica interna, 3 - tunica media, 4 - tunica adventicia

Svalová arterie RF



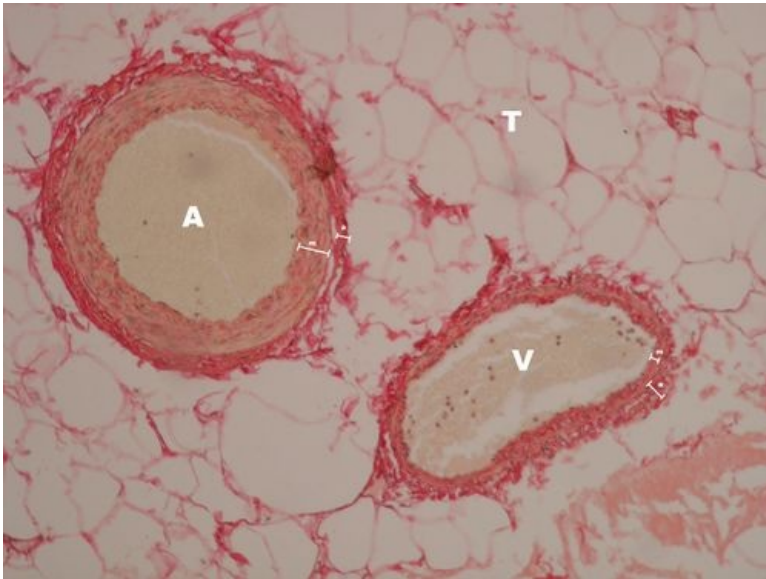
Popis: 1 - lumen arterie, 2 - membrana elastica interna, 3 - tunica media, 4 - tunica adventicia

Arterie svalová - vrstvy stěny (barvení resorcin-fuchsin)



Popis: 1 – lumen arterie, 2 – membrana elastica interna, 3 – tunica media, 4 – membrana elastica externa, 5 – tunica adventicia

Arterie a vena - srovnání cév stejného kalibru (barvení Weigert van Gieson)



Popis: A – arterie, V – vena, m – tunica media, a – tunica adventicia, vazivo tunica adventicia obou cév přechází v okolní vazivo, zde bohaté na tukové buňky (T)

Poznámka: metoda Weigert van Gieson rozlišuje vazivo v tunica adventicia (červeně) od svaloviny tunica media (žlutě)

Cévní systém

- Arterie elastická (SFLT)
- Arterie svalová (SFLT)
- Vena (SFLT)
- Myokard (SFLT)

Odkazy

- Histologický atlas (3. LF UK)

Studijní materiály k preparátu

- Cévy