

# Aschoffův uzlík



Jedná se o **granulom**, tvořený **Aničkovými** a **Aschoffovými** buňkami s centrální fibrinoidní nekrózou, vyskytující se při revmatoidní endokarditidě. Vzniká po prodělané revmatické horečce.

## Odkazy

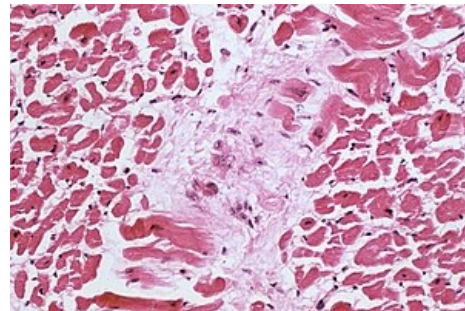
### Související články

- Aschoffovy buňky
- Revmatická endokarditida

### Převzato z

### Použitá literatura

### Reference



Revmatoidní myokard