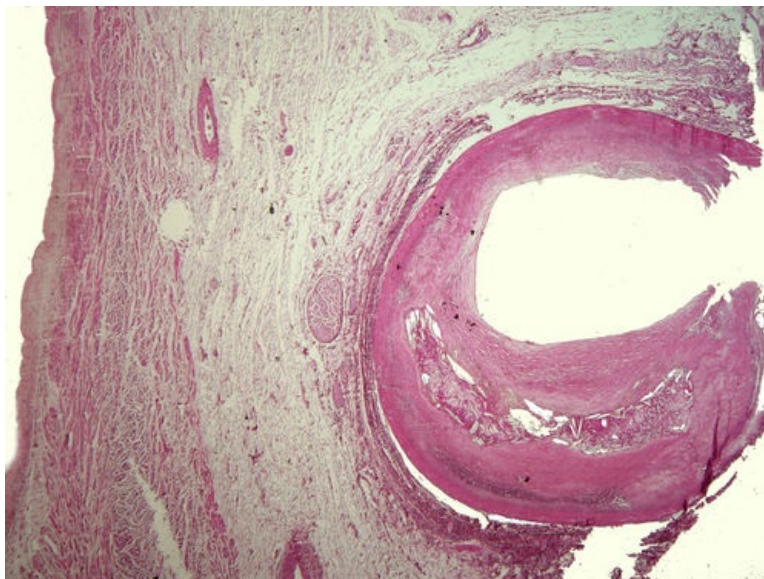
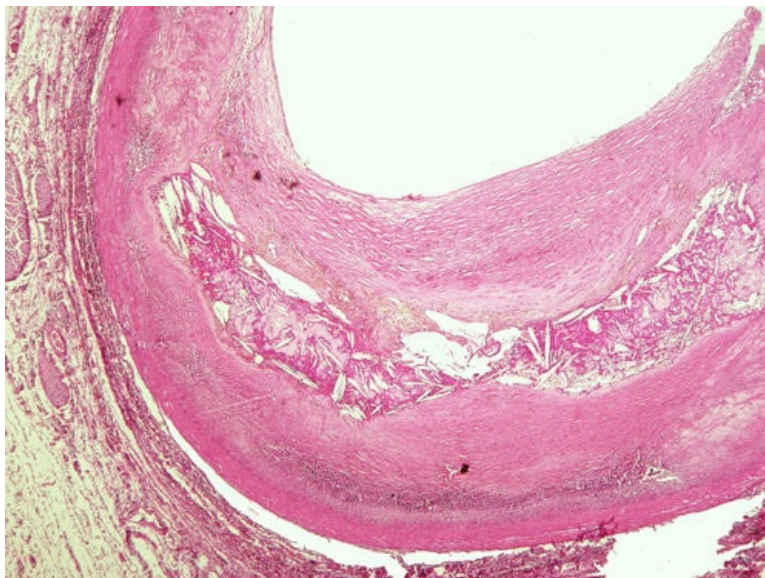


# Ateroskleróza koronární arterie (preparát)

Přehledné zobrazení



Zvětšení



**Ateroskleróza koronární arterie** je přítomnost aterosklerotických plátů v tepnách vyživujících srdce.

## Histologie

 Podrobnější informace naleznete na stránce Cévy.

## Patogeneze

 Podrobnější informace naleznete na stránce Ateroskleróza.

## Makroskopie

Na příčném průřezu tepnou vidíme zúžení lumen většinou nažloutlými aterosklerotickými pláty intimy.

## Mikroskopie

Intima je výrazně zesílena **plátem** tvořeným vazivem s **ateromovými** hmotami s krystaly cholesterolu a lipofágy. V bazálních částech plátu jsou přítomna *vasa vasorum*, pronikající sem z adventicie přes ztenčenou atrofickou medii. V plátu mohou být přítomny i siderofágy a dystrofické **kalcifikace**. Již tak zúžené lumen tepny může uzavřít trombus, ve kterém jsou patrna vlákna fibrinu, shluky destiček a další krevní elementy.

## Prognóza a komplikace

Může dojít k ruptuře plátu a vzniku trombu s následným uzávěrem cévy a vznikem infarktu myokardu.

## Výskyt

 Podrobnější informace naleznete na stránce *Ischemická choroba srdeční#Rizikové faktory*.

## Odkazy

### Související články

- Ateroskleróza
- Koronární ateroskleróza

### Externí odkazy

- Ateroskleróza a trombóza koronární arterie (virtuální preparát) (<http://www.patologie.info/vip/preparat.php?detail=3>)

### Použitá literatura

- POVÝŠIL, Ctibor, Ivo ŠTEINER a Jan BARTONÍČEK, et al. *Speciální patologie*. 2. vydání. Praha : Galén, 2007. 430 s. ISBN 978-807262-494-2.
- BRYCHTOVÁ, Svetlana a Alice HLOBILKOVÁ. *Histopatologický atlas*. 1. vydání. Praha : Grada, 2008. 112 s. ISBN 978-80-247-1650-3.