

# Axilla/histologický preparát

Kůže v axille se skládá klasicky z *epidermis* a *dermis*, která obsahuje mazové žlázy. *Hypodermis* (podkožní vazivo) obsahuje typické **apokrinní žlázy**.

## Vrstvy

### Epidermis

Epidermis (pokožka) se skládá z **vrstevnatého dlaždicového** epitelu s **rohovatěním**. Pravidelně zabíhá do vrstvy dermis a vytváří tak *epidermální lišty*. Na průřezu rozlišujeme pět vrstev: *str. basale*, *str. spinosum*, *str. granulosum*, *str. lucidum* a *str. corneum* (pro podrobnější popis viz článek Kůže tlustého typu).

### Dermis

Dermis (slovensky zamša, česky škára) se vyvíjí z mezenchymu a skládá se z vaziva, které zpevňuje epidermis. Místy zabíhá do epidermis a vytváří tak *dermální papily*. Obsahuje mazové žlázy. Skládá se ze dvou vrstev: *str. papillare* a *str. reticulare* (pro podrobnější popis viz článek Kůže tlustého typu).

### Hypodermis

Hypodermis (podkožní vazivo) se skládá z řídkého vaziva, apokrinních potních žláz (ekrinních – jednoduché stočené tubulózní žlázy ústící na povrch pokožky, bazálně jsou obklopeny myoepitelovými buňkami).

## Žlázy

### Apokrinní žlázy

Nachází se v podkožním vazivu, produkují aromatický sekret. Jsou velké 3 – 5 mm (průměr), vystylá je **jednovrstevný kubický epitel**. Na pohled jsou „prázdné“, ústí do vlasových folikulů (buňky odlučují své apikální části spolu se sekretem). Na povrchu kůže bakterie sekret rozkládají, čím vzniká charakteristický zápach.

### Mazové žlázy

Nachází se v *str. reticulare* dermis. Tvoří je aciny napojené na vlasový folikul. Sekreční elementy acinů se barví slabě, po čase praskají – vzniká **sebum**. Aciny jsou obaleny epitelovými buňkami, které jsou při bazi zploštěné – **bazální buňky**. Funkce těchto žláz začíná v pubertě.

### Ekrinní žlázy

Jednoduché stočené tubulózní žlázy s vývody ústícími na povrch pokožky. Nachází se v dermis (v horní části).

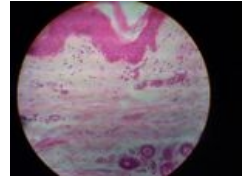
## Odkazy

### Související články

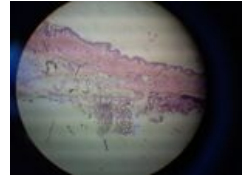
- Kůže
- Kožní adnexa
- Fyziologická činnost kůže
- Histopatologické změny v kůži

### Použitá literatura

- MUDR. EIS, Václav, Štěpán MUDR. JELÍNEK a Martin MUDR. ŠPAČEK. *Histopatologický atlas* [online]. ©2006. [cit. 15.04.2010]. <<http://histologie.lf3.cuni.cz/histologie/atlas/index.htm>>.
- JUNQUIERA, L. Carlos, José CARNEIRO a Robert O. KELLEY. *Základy histologie*. 1. vydání. Jinočany : H & H 1997, 1997. 502 s. ISBN 80-85787-37-7.



Axilla



Axilla