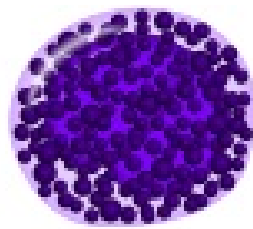


# Bazofilní metamyelocyt



Velikost metamyelocytu je přibližně 12–14  $\mu\text{m}$ . Metamyelocyt sa už ďalej **nedelí**. Jadro je "ledvinovitého" tvaru a obsahuje hustý chromatin. V cytoplazme metamyelocytu sa objavujú **špecifické granuly**. Cytoplazma je slabو eosinofilná.



## Odkazy