

# Betalainová barviva



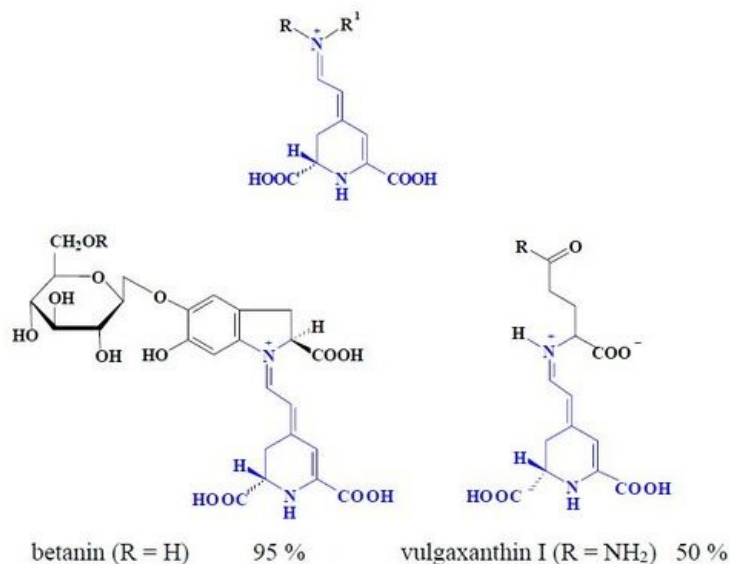
Betalainová barviva se vyskytují v řepě, plodech opuncie, laskavci (amarantu), obecně v rostlinách řádu *Caryophyllales*.

Jsou to dusíkaté látky svými barevnými vlastnostmi podobné anthokyanům.

- Betakyany – červené.
- Betaxanthiny – žluté, oranžové.

Betalainy a anthokyany se v rostlině nikdy nevyskytují současně.

Základní struktura:



## Odkazy

### Vnitřní odkazy

- Látky barevné (1. LF UK, NT)

### Zdroj

- DAVÍDEK, Jiří. 11. *SLOUČENINY OVLIVŇUJÍCÍ BARVU POTRAVIN* [online]. [cit. 2012-03-13]. <<https://el.lf1.cuni.cz/p21372106/>>.
- STAFFORD, Helen A.. Anthocyanins and betalains: evolution of the mutually exclusive pathways. *Plant Science*. 1994, roč. 2, vol. 101, s. 91-98, ISSN 0168-9452. DOI: 10.1016/0168-9452(94)90244-5 (<http://dx.doi.org/10.1016%2F0168-9452%2894%2990244-5>).



### Článek neobsahuje vše, co by měl.

Můžete se přidat k jeho autorům ([https://www.wikiskripta.eu/index.php?title=Betalainov%C3%A1\\_barviva&action=history](https://www.wikiskripta.eu/index.php?title=Betalainov%C3%A1_barviva&action=history)) a jej.

O vhodných změnách se lze poradit v diskusi.