

Bronchiektatický syndrom (interní propedeutika)

Bronchiektázie znamená rozšíření průdušek.

Charakteristika

Rozšířené lumen bronchů, hromadění sekretu – expektorace hnisavého sputa, zejména ráno.

Dělení

Podle výskytu:

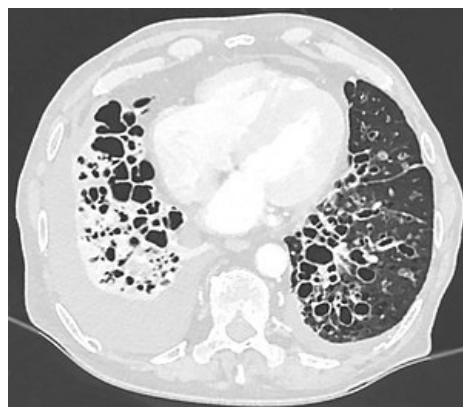
- lokalizované;
- difuzní.

Podle obsahu:

- vyprázdňené;
- naplněné sekretem.

Podle původu:

- získané (většina);
- vrozené.



Masivní bronchiektázie

Poklep

- jasný (vyprázdňené);
- ztemnělý (sekret).

Poslech

- dýchání vezikulární;
- vlhké, přízvučné chropy nad dolními laloky plic.

Diagnózu potvrzujeme **bronchograficky**.

 *Podrobnější informace naleznete na stránce Bronchiektázie.*

Odkazy

Související články

- Vyšetření hrudníku z pohledu pneumologa
- Základní plicní syndromy
- Bronchiektázie

Použitá literatura

- CHROBÁK, Ladislav, et al. *Propedeutika vnitřního lékařství*. 2. vydání. Praha : GRADA Publishing, 2007. 243 s. ISBN 978-80-247-1309-0.