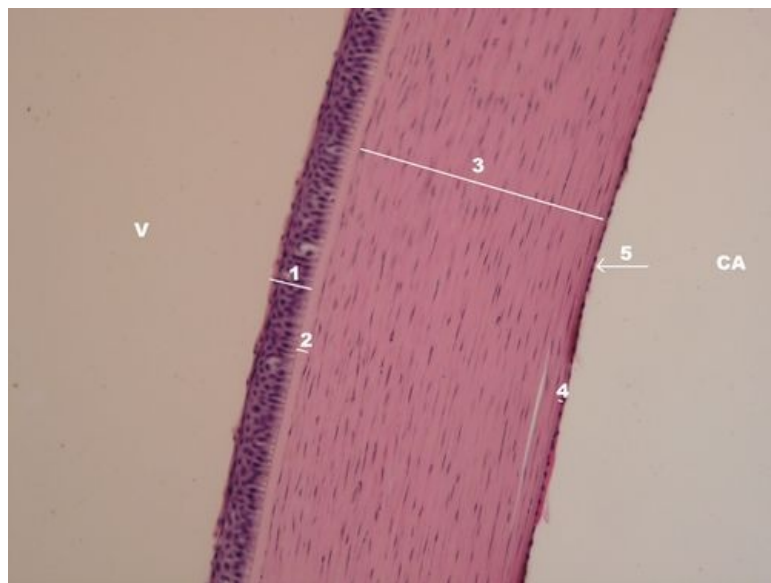


## Bulbus oculi (SFLT)

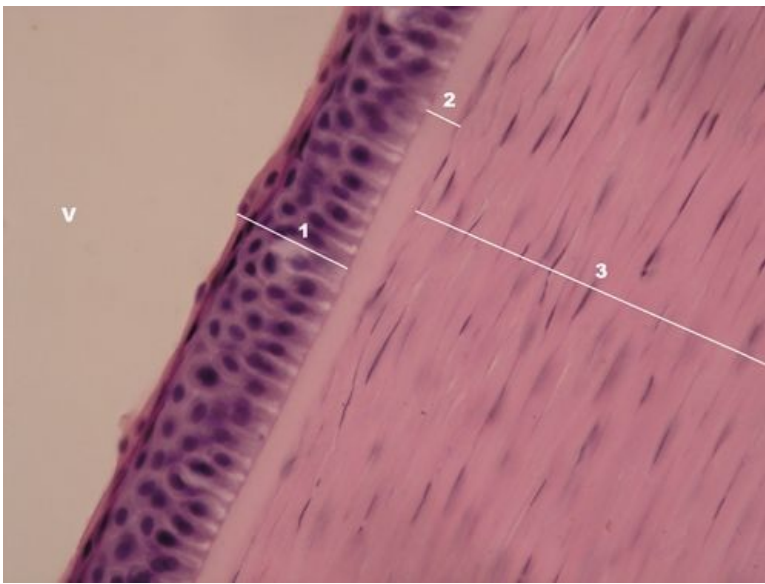


## Rohovka - přehled (HE)



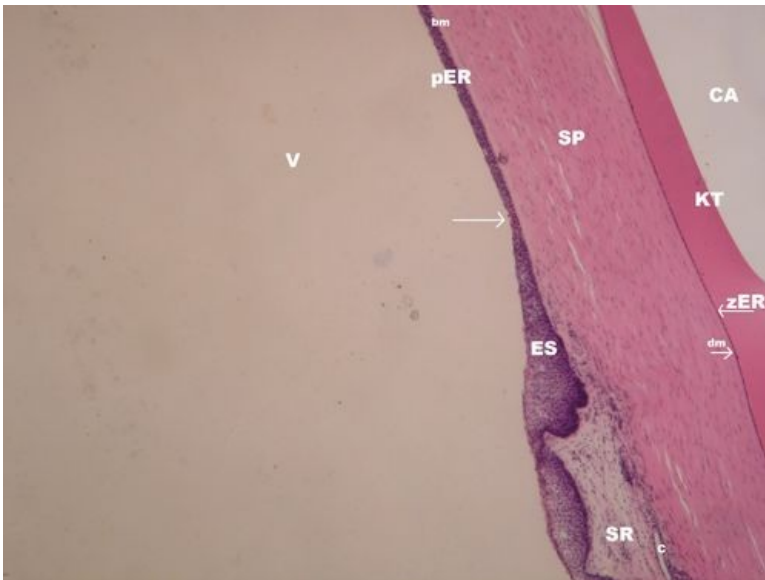
**Popis:** 1 - epithelium anterius (mnohovrstevní dlaždicový epitel nerohovějící - 6 vrstev), 2 - membrana limitans anterior Bowmani, 3 - substantia propria, 4 - membrana limitans posterior Descemeti, 5 - epithelium posterius (jednovrstevný epitel plochý), V - vzduch, CA - camera anterior (přední oční komora vyplněná komorovou tekutinou).

## Rohovka - detail (HE)



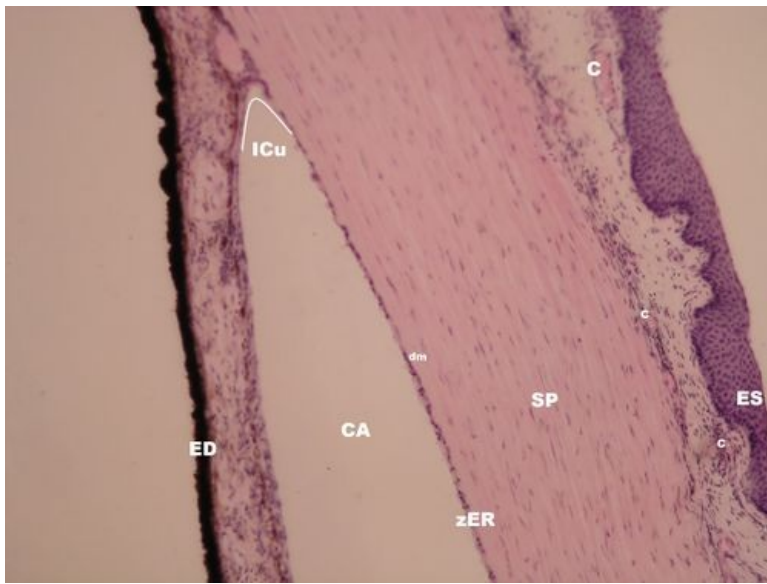
**Popis:** 1 – epithelium anterior (mnohvrstevný dlaždicový epitel nerohovějící – 6 vrstev), 2 – membrana limitans anterior Bowmani, 3 – substantia propria představuje 90% tloušťky rohovky (tvoří ji kolagenní fibrily, proteoglykany, voda a fibroblasty-keratocyty), V – vzduch.

## Přechod rohovky ve spojivku (HE)



**Popis:** ES – epitel spojivky (vícevrstevný cylindrický) je pokračováním epitelu rohovky pER, SR – stroma rohovky je řídké vazivo s obsahem imunitních buněk, žírných buněk a četných krevních cév, které okolo limbu tvoří krevní síť, c – céva, pER – přední epitel rohovky (mnohvrstevný dlaždicový epitel nerohovějící – 6 vrstev), bm – Bowmanova membrana, SP – substantia propria rohovky, dm – Descemetova membrana, zER – zadní epitel rohovky (jednovrstevný epitel plochý), V – vzduch, CA – camera anterior (přední oční komora), KT – komorová tekutina, šipka – přechod rohovky ve spojivku.

## Iridokorneální úhel - spojení duhovky a rohovky (HE)



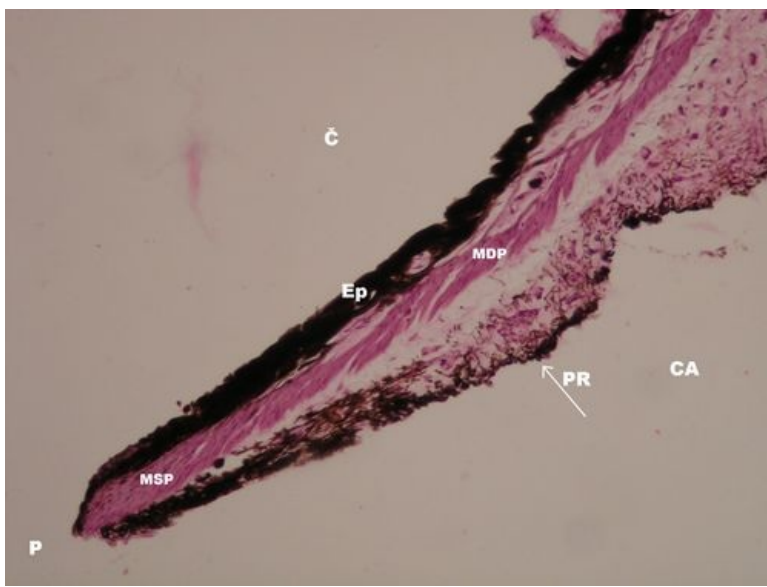
**Popis:** ES – epitel spojivky (vícevrstevný cylindrický) je pokračováním epitelu rohovky, c – cévy, SP – substantia propria rohovky, dm – Descemetova membrana, zER – zadní epitel rohovky (jednovrstevný epitel plochý), ICu – iridokorneální úhel (duhovko-rohovkový), ED – epitel duhovky (dvouvrstevný, obě vrstvy jsou pigmentovány), CA – camera anterior (přední oční komora)

## Duhovka – přehled (HE)



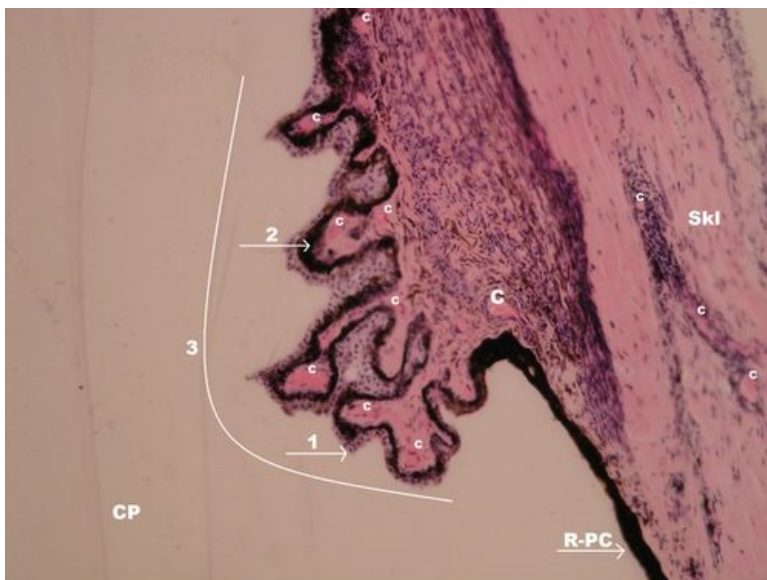
**Popis:** Ep – epitel duhovky (dvouvrstevný pigmentovaný), MSP – musculus sphincter pupillae, MDP – musculus dilatátor pupillae, PR – plica radialis, P – pupilla (zornice), CA – přední oční komora, Č – strana duhovky přivrácená k čočce.

## Duhovka – detail (HE)



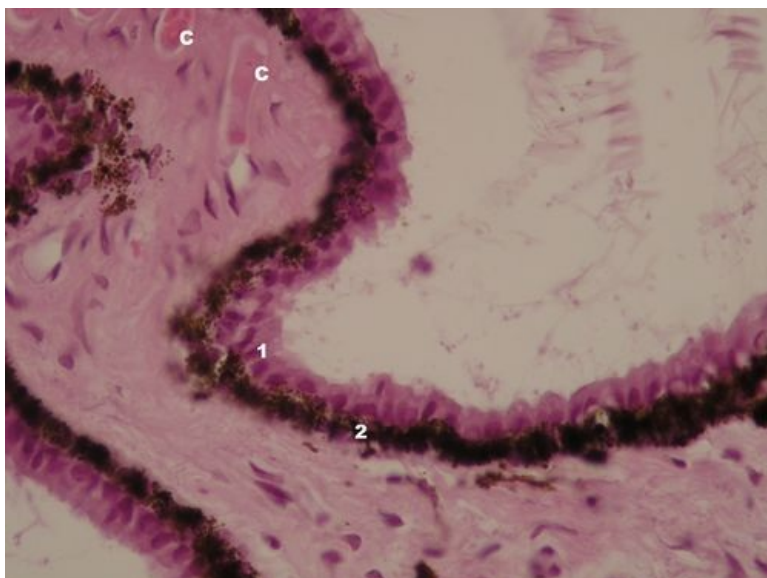
**Popis:** Ep – epitel duhovky (dvouvrstevný pigmentovaný), MSP – musculus sphincter pupillae, MDP – musculus dilatátor pupillae, PR – plica radialis, P – pupilla (zornice), CA – přední oční komora, Č – strana duhovky přivrácená k čočce.

## Řasnaté těleso - přehled (HE)



**Popis:** 1 – vnější vrstva epitelu řasnatého tělesa, 2 – vnitřní vrstva epitelu řasnatého tělesa, 3 – pars plicata řasnatého tělesa tvoří komorovou vodu, C – cévy/kapiláry řasnatého tělesa mají fenestrace, CP – camera posterior (zadní oční komora), Skl – skléra (bělma), R-PC – sítnice pars caeca.

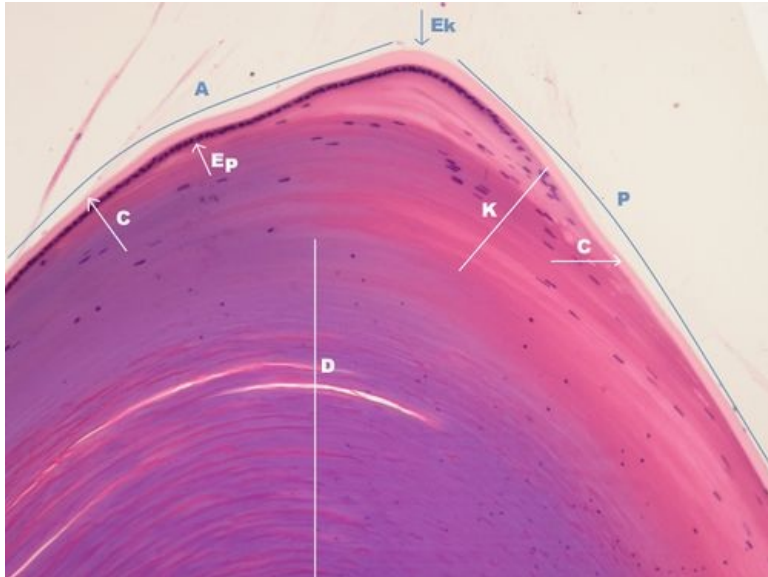
## Řasnaté těleso - detail (HE)





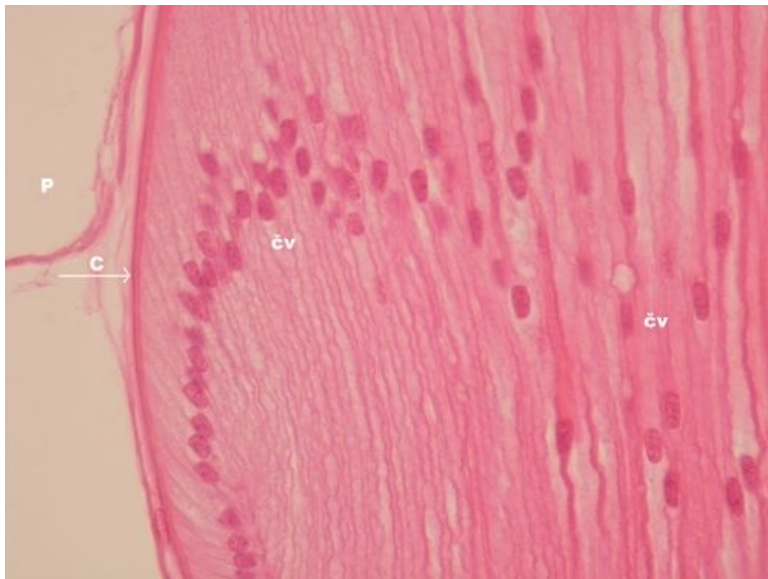
**Popis:** 1 – vnější vrstva epitelu řasnatého tělesa, 2 – vnitřní vrstva epitelu řasnatého tělesa, C – cévy.

## Čočka - sagitální řez přehled (HE)



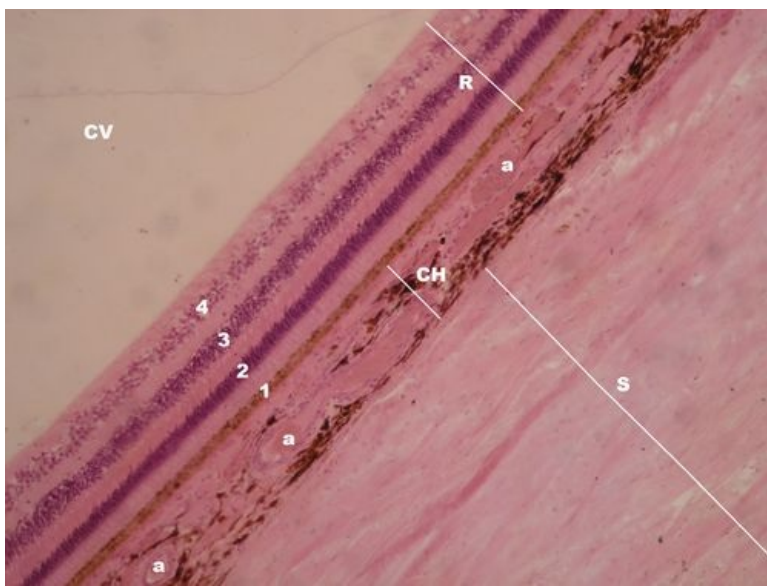
**Popis:** přední plocha čočky (A) a zadní plocha čočky (P) se stýkají v ekvátoru (Ek), C – capsula (pouzdro čočky původem bazální lamina ektodermu), Ep – epitel je pouze na přední ploše čočky (jednovrstevný kubický až cylindrický směrem k ekvátoru), K – kůra čočky (obsahuje mladší čočková vlákna), D – dřeň čočky (obsahuje starší vlákna).

## Čočka - detail (HE)



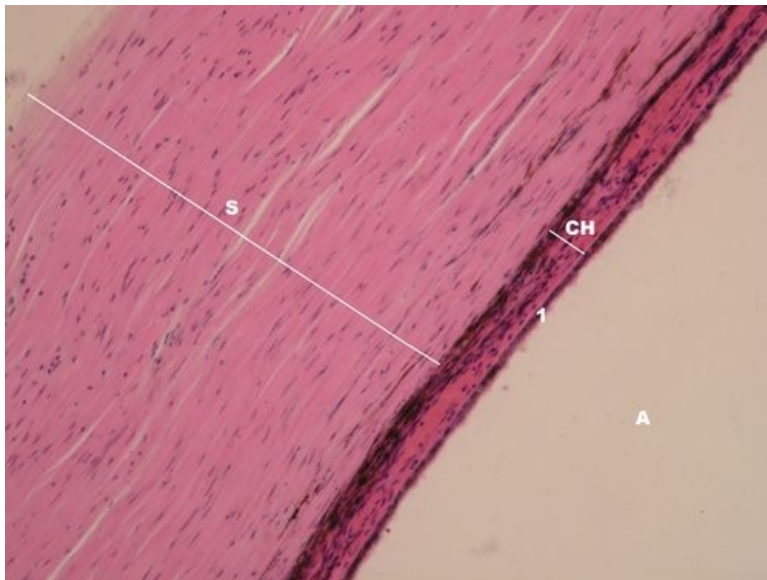
**Popis:** P - zadní plocha čočky, C – capsula (pouzdro čočky), čv – čočkové vlákna nově vzniklá z buněk, které ještě obsahují jádra.

## Sítnice - přehled (HE)



**Popis:** 1 – stratum pigmentosum retinae, 2 – vrstva jader odpovídajících tyčinkám a čípkům, 3 – vrstva jader bipolárních buněk, 4 – vrstva jader gangliových buněk, 5 – vrstva axonů gangliových buněk, CV – corpus vitreum (sklivec), R – retina, CH – choroidea (cévnatka), A – arterioly, S – skléra (bělma).

## Vrstvy očního bulbu (HE)



**Popis:** 1 – stratum pigmentosum retinae, CH – choroidea (cévnatka), S – skléra (bělma), A – amoce sítnice je častá v tomto místě (v histologických preparátech je odchlípení sítnice běžný jev).

## Smyslové orgány

- Pars olfactoria mucosae nasi (SFLT)
- Organum vestibulocochleare (SFLT)
- Bulbus oculi (SFLT)
- Nervus opticus (SFLT)
- Svalové vřeténko (SFLT)

## Odkazy

- Histologický atlas (3. LF UK)