

Chinoidní barviva



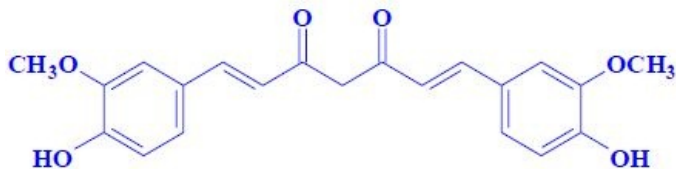
Lišejníky, houby, vyšší rostliny obsahují barviva:

Fenoly.
Chinony.

Fenoly

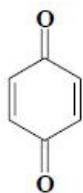
- Kurkuminoidy (diarylheptanoidy)

- Kurkumin (kurkuma, kari)



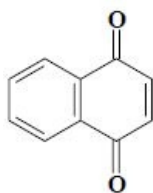
Chinony

- Benzochinony



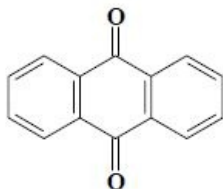
benzo-1,4-chinon

- Naftochinony



nafto-1,4-chinon

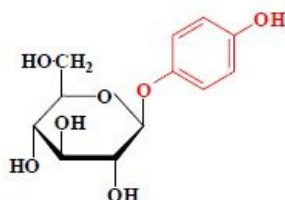
- Anthrachinony



anthra-9,10-chinon

Benzochinony

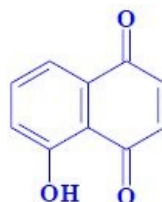
- arbutin (listy brusinky, antiseptikum)



- příbuzné terfenylchinony a pulvové kyseliny hub

Naftochinony

- Juglon (listy ořešáku, 4-β-D-glukosid 1,4,5-trihydroxynaftalenu);

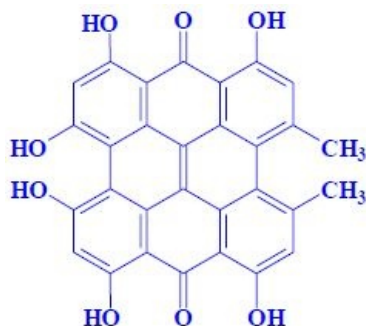
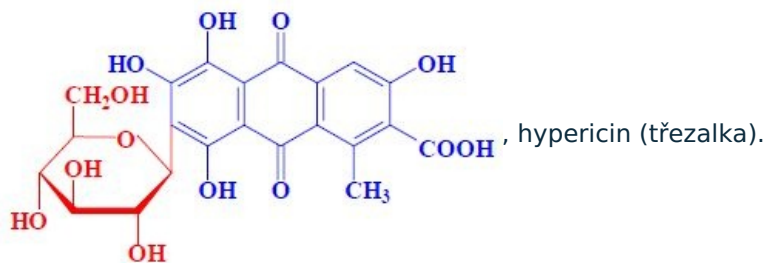


- příbuzný gossypol semen bavlníku, koenzymy Q, vitaminy K.

Anthrachinony

- Příbuzné emodiny, bianthrony;

- karminová kyselina (košenila, červec nopálový)



Odkazy

Vnitřní odkazy

- Látky barevné (1. LF UK, NT)

Zdroj

- DAVÍDEK, Jiří. *11. SLOUČENINY OVLIVŇUJÍCÍ BARVU POTRAVIN* [online]. [cit. 2012-03-13]. <<https://el.lf1.cuni.cz/p21372106/>>.



Článek neobsahuje vše, co by měl.

Můžete se přidat k jeho autorům (https://www.wikiskripta.eu/index.php?title=Chinoidn%C3%AD_barviva&action=history) a jej.

O vhodných změnách se lze poradit v diskusi.