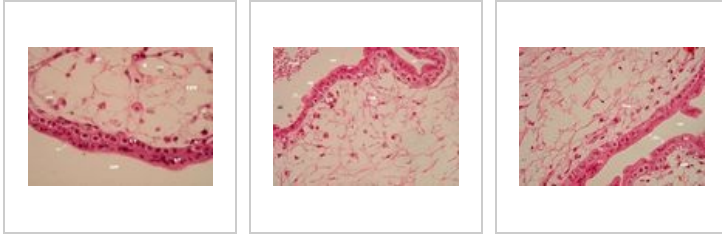
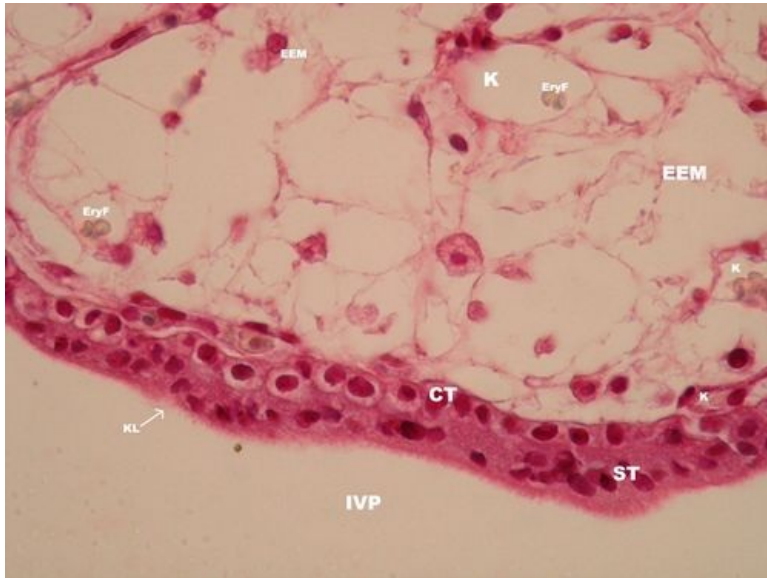


# Chorion frondosum (SFLT)

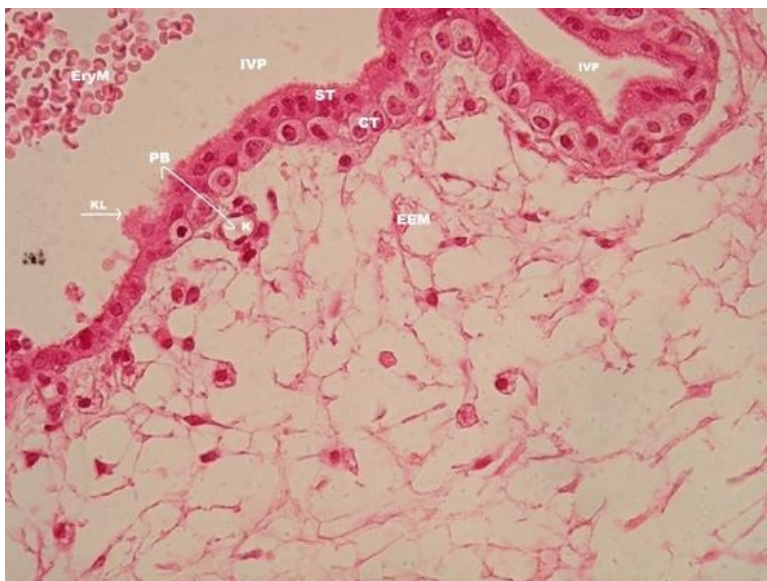


## Chorion frondosum - detail klku (barvení HE)



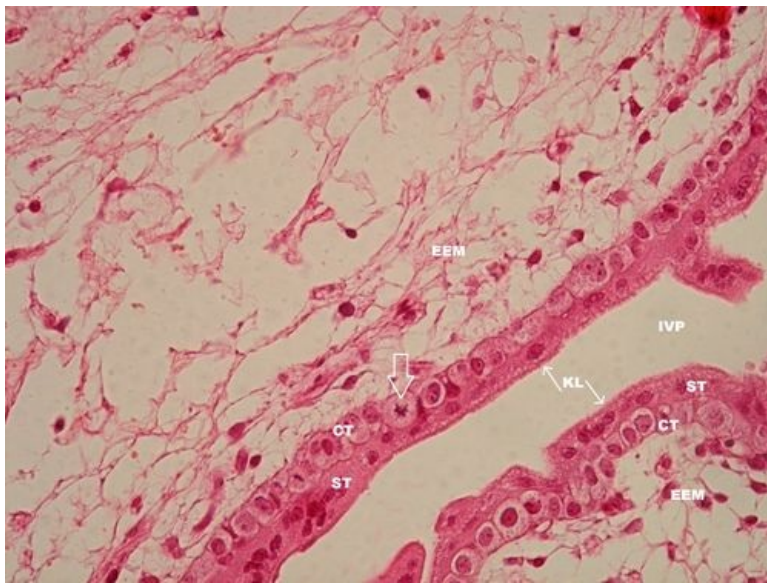
**Popis:** CT - cytotrofoblast, ST - syncytiotrofoblast, KL - kartáčový lem syncytiotrofoblastu, EEM - extraembryonální mesoderm, K - kapilára s erytrocyty fetální krve (EryF), IVP - intervilózní prostor

## Chorion frondosum - placentární bariéra (barvení HE)



**Popis:** CT - cytotrofoblast, ST - syncytiotrofoblast, KL - kartáčový lem syncytiotrofoblastu, EEM - extraembryonální mesoderm, K - kapilára, IVP - intervilózní prostor s erytrocyty mateřské krve (EryM), PB - placentární bariéra (znázorněná jako smyčka) zahrnuje: endotel kapiláry (K), bazální membrány endotelu kapiláry, EEM - extraembryonální mesoderm, bazální membrána cytotrofoblastu, CT - cytotrofoblast, ST - syncytiotrofoblast, KL - kartáčový lem syncytiotrofoblastu

## Chorion frondosum - cytotrofoblast a syncytiotrofoblast (barvení HE)



**Popis:** CT – cytotrofoblast, ST – syncytiotrofoblast, KL – kartáčový lem syncytiotrofoblastu, EEM - extraembryonální mesoderm, IVP – intervilózní prostor, tlustá šipka – mitóza v cytotrofoblastu

## Plodové obaly

- Pupečník (SFLT)
- Plodové obaly (SFLT)
- Placenta (SFLT)
- Chorion frondosum (SFLT)

## Odkazy

- Histologický atlas (3. LF UK)