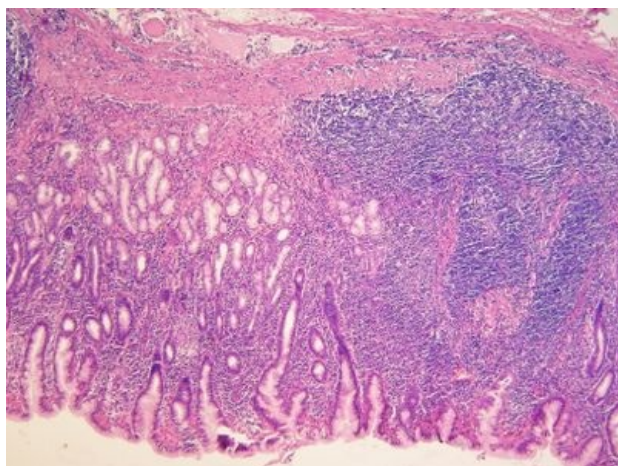
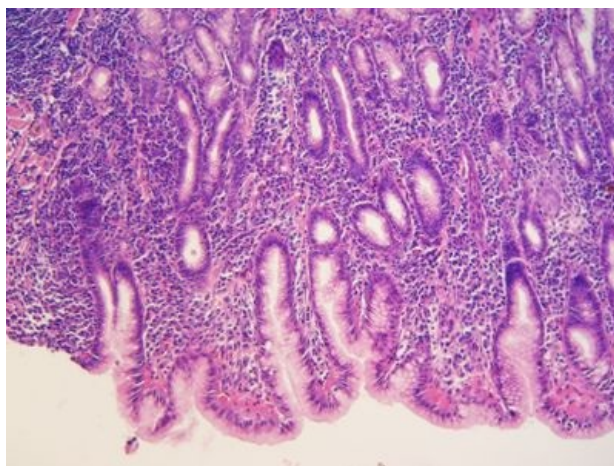


Chronická gastritis (preparát)

Přehledné zobrazení



Zvětšení



Chronická gastritis je chronický zánět žaludku, vyvolaný často mikroorganismem *Helicobacter pylori*. Projevuje se nevolností, bolestí v epigastriu a někdy i zvracením.

Histologie

 Podrobnější informace naleznete na stránce [Žaludek#Stavba stěny žaludku](#).

Příčina

Nejčastější příčinou je ***Helicobacter pylori***. Mezi další příčiny patří autoimunitní reakce, léky, radiace, mechanické dráždění a další.

Klasifikace

1. Chronická neutrofická gastritida

- Spojena s infekcí *Helicobacter pylori*.
- Postihuje především antrum žaludku.

2. Chronická atrofická gastritida

a) Typ A – autoimunitní

- Tvorba protilátek proti parietálním buňkám a většinou i vnitřnímu faktoru.
- Postupná destrukce žaludečních žlázek až vymizení žlázové vrstvy.
- Postihuje především fundus a tělo.

b) Typ B – bakteriální

- Postihuje především antrum a tělo.

Makroskopie

Většinou nepříznačný endoskopický obraz s překrvením sliznice, tečkovitými hemoragiemi a erozemi. U atrofické gastritidy bývá sliznice snižena a vyhlazená.

Mikroskopie

V lamina propria je mononukleární zánětlivá celulóza (lymfocyty a plazmatické buňky), v případě aktivního zánětu s přítomností neutrofilních granulocytů. Ložiskovité nahromadění lymfocytů může vést k vytvoření lymfatických folikulů. V epitelu mohou být reaktivní změny.

V případě zánětu asociovaného s helicobakteriemi jsou v hlenu na povrchu sliznice a v luminu foveol mikroorganismy rohlíčkovitého tvaru (*H. pylori* – ve speciálním barvení (*Warthin-Starry*) – stříbření mají černou barvu).

Atrofický zánětu je spojený s redukcí až vymizením žlázové vrstvy.

Dále může být přítomna intestinální metaplázie (náhrada epitelu žaludeční sliznice epitelem intestinálního typu s přítomností pohárkových a někdy i Panethových buněk). Jde o prekancerózu.

Prognóza a komplikace

- U atrofické gastritidy bývá nedostatečná produkce HCl až achlorhydrie kvůli redukci žlázek a perniciózní anémie v důsledku nedostatku vitamínu B₁₂. Snížená produkce HCl stimuluje uvolňování gastrinu a vede k hyperplazii neuroendokrinních buněk (G buněk) až ke vzniku neuroendokrinního tumoru.
- Možnost vytvoření žaludečního (i duodenálního) vředu i karcinomu žaludku.
- Vznik MALT lymfomu ze slizničních lymfatických folikulů.

Odkazy

Související články

- Záněty žaludku

Externí odkazy

- Chronická gastritis (virtuální preparát) (<http://www.patologie.info/vip/preparat.php?detail=49>)

Použitá literatura

- POVÝŠIL, Ctibor, Ivo ŠTEINER a Jan BARTONÍČEK, et al. *Speciální patologie*. 2. vydání. Praha : Galén, 2007. 430 s. ISBN 978-807262-494-2.
- BRYCHTOVÁ, Svetlana a Alice HLOBILKOVÁ. *Histopatologický atlas*. 1. vydání. Praha : Grada, 2008. 112 s. ISBN 978-80-247-1650-3.