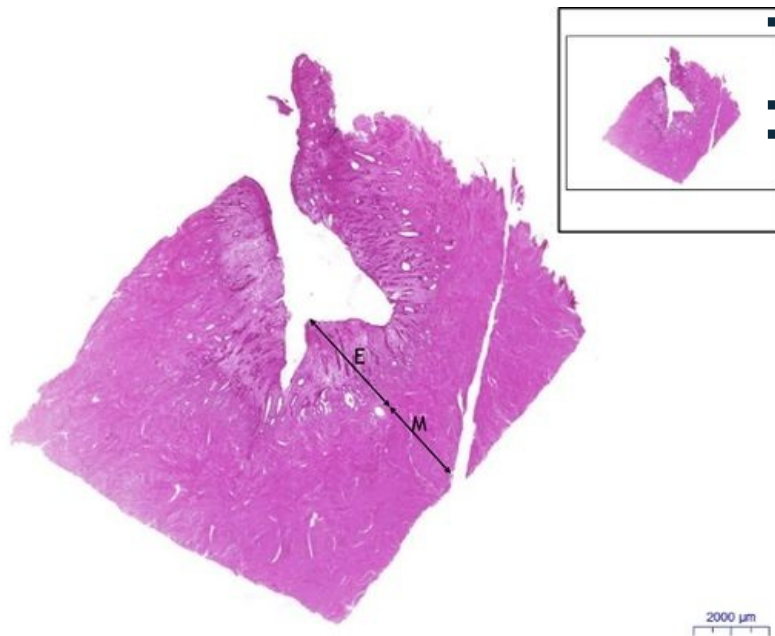


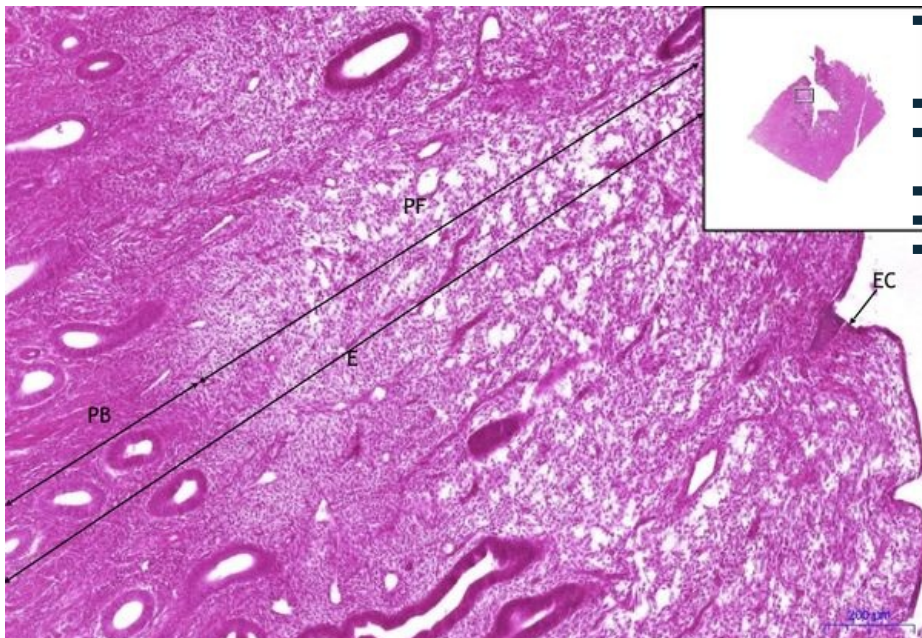
Děloha / Uterus - HE

Fundus uteri (fáze proliferační / proliferative phase) - HE, 0,4x



- Fundus uteri (fáze proliferační / proliferative phase)
- 1) E - endometrium
- 2) M - myometrium

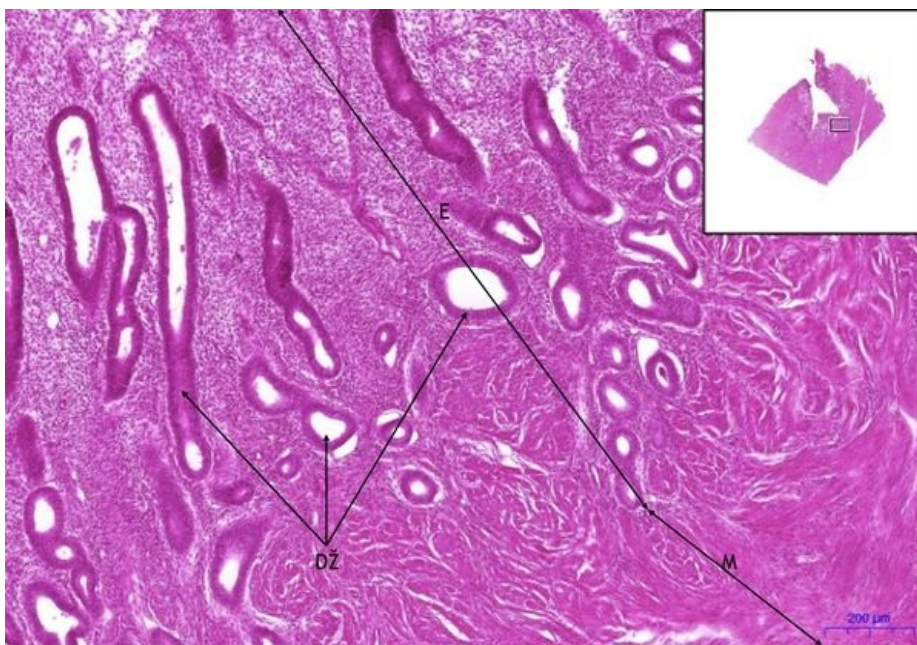
Fundus uteri (fáze proliferační / proliferative phase) - HE, 5x



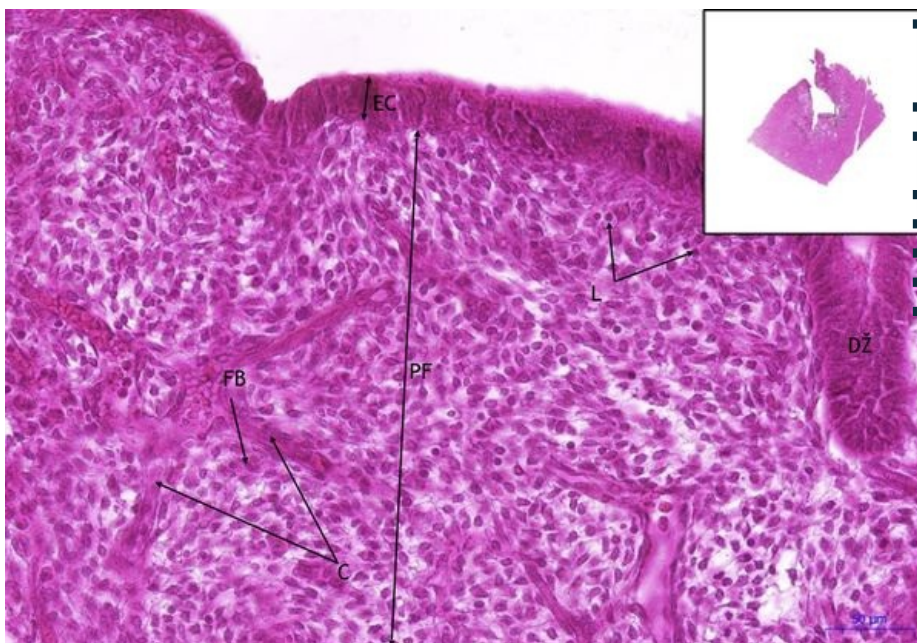
- Fundus uteri (fáze proliferační / proliferative phase)
- 1) E - endometrium
- a) EC - epitel jednovrstevný cylindrický
simple columnar epithelium
- b) PF - pars functionalis
- c) PB - pars basalis
- d) FB - fibroblast

Fundus uteri (fáze proliferační / proliferative phase) - HE, 5x

- Fundus uteri (fáze proliferační / proliferative phase)
- 1) E - endometrium
- a) DŽ - děložní žlásky / uterus glands
- 2) M - myometrium



Fundus uteri (fáze proliferační / proliferative phase) - HE, 20x



- **Fundus uteri (fáze proliferační / proliferative phase)**
- **1) E** - endometrium
- **a) EC** - epitel jednovrstevný cylindrický
simple columnnar epithelium
- **b) DŽ** - děložní žlásky / uterus glands
- **c) PF** - pars functionalis
- **d) C** - céva/blood vessel
- **e) FB** - fibroblast
- **f) L** - lymfocyt/lymphocyte

Navigace

Navigace: Pohlavní systémy / Reproductive system

← Preparát č.
32

Seznam
preparátů

Preparát č. 34
→