

Diferencovaný karcinom štítné žlázy

Diferencovaný karcinom je nejčastější malignitou štítnice. Rozlišujeme:

1. **Papilární karcinomy** – rostou pomalu x tendence k lokálním recidivám, metastazují převážně do krčních lymfatických uzlin.
2. **Folikulární karcinomy** – metastazují hematogenně (kosti, plíce).

Klinický obraz

- Solitární rostoucí uzel tuhé konzistence (někdy již v přítomné strumě – rychlejší růst + změna vzhledu při USG);
- v pokročilém stadiu uzlinové metastázy na krku (méně často vzdálené metastázy);
- funkce štítnice nebývá změněna (x funkčně aktivní metastázy mohou být zdrojem hyperthyreózy).

Diagnostika

- Klinický obraz, USG, aspirační biopsie s cytologickým vyšetřením.

Terapie

- **Totální thyreoidektomie** (eventuálně v kombinaci se selektivní modifikovanou blokovou krční resekcí);
- **terapie radiojódem** (izotop jódu ^{131}I);
- **zevní radioterapie**;
- **substitučně-supresní terapie** (syntetická analoga hormonů štítné žlázy – levothyroxin, nahradíme chybějící hormony a inhibuje syntézu TSH v hypofýze).

Thyreoglobulin se využívá jako časný marker recidivy/metastáz.

Prognóza

- Při včasném zachytu onemocnění velmi dobrá;
- horší u starších pacientů a při vzdálených vícečetných metastázách.

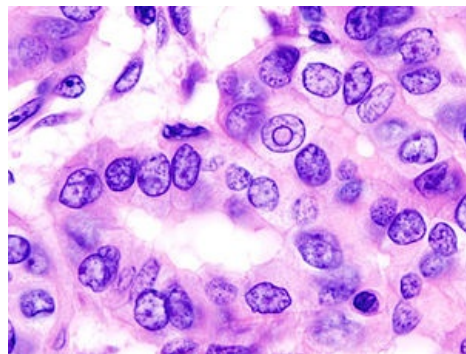
Odkazy

Související články

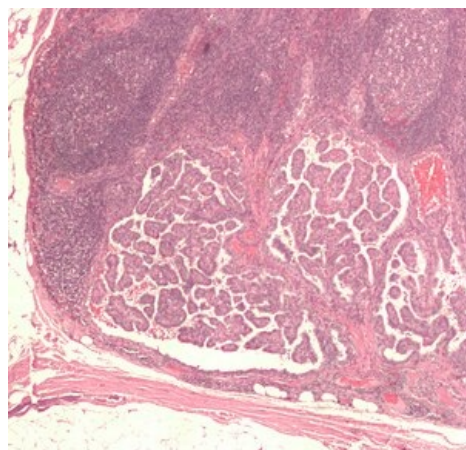
- Nádory štítné žlázy
- Anaplastický karcinom štítné žlázy
- Medulární karcinom štítné žlázy

Použitá literatura

- DÍTĚ, P, et al. *Vnitřní lékařství*. 2. vydání. Praha : Galén, 2007. 586 s. ISBN 978-80-7262-496-6.
- KLENER, Pavel, et al. *Vnitřní lékařství*. 3. vydání. Praha : Galén, 2006. 1158 s. ISBN 80-7262-430-X.



Papilární karcinom štítné žlázy



Metastáza papilárního karcinomu v lymfatické uzlině