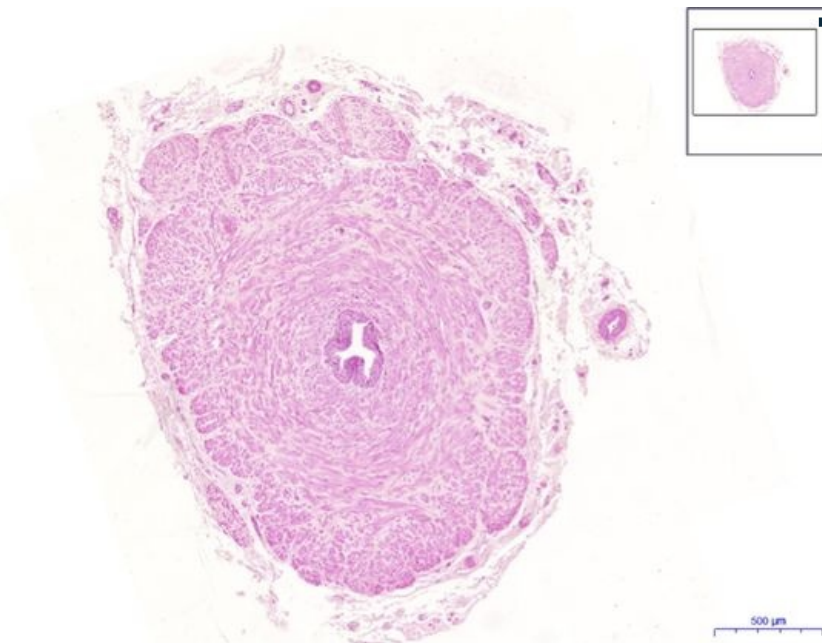


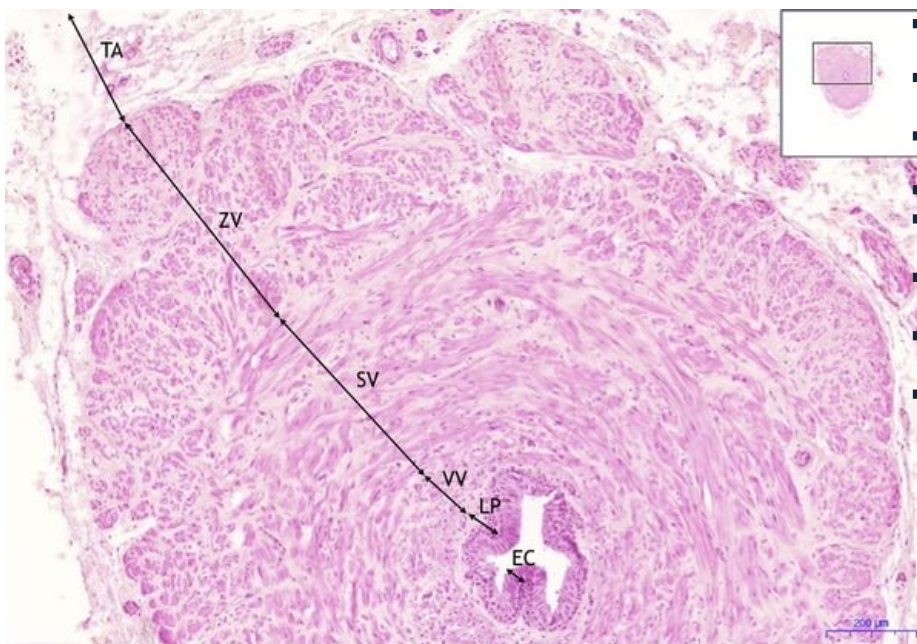
Ductus deferens - HE

Ductus deferens, HE 2,4x



■ **Ductus deferens:**

Ductus deferens, HE 5x



■ **Ductus deferens:**

- **1) EC** - cylindrický epitel, dvouřadý / columnar epithelium, two layered
- **2) LP** - lamina propria

■ **Svalové vrstvy / Muscle layers:**

- **3) VV** - vnitřní (longitudinální) vrstva / inner (longitudinal) layer
- **4) ST** - střední vrstva - cirkulární / middle layer - circular
- **5) ZV** - zevní (longitudinální) vrstva / outer (longitudinal) layer
- **6) TA** - tunica albuginea

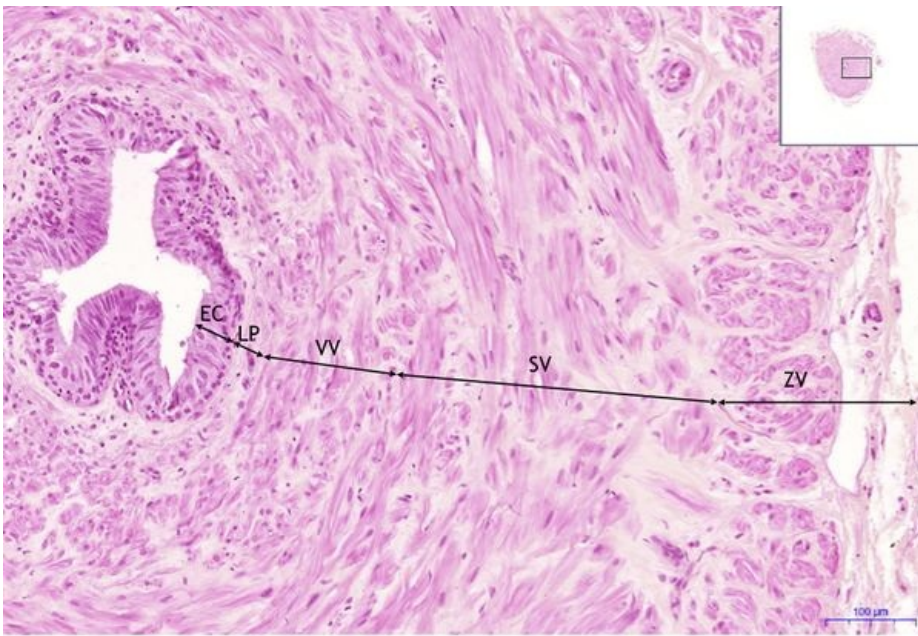
Ductus deferens, HE 10x

■ **Ductus deferens:**

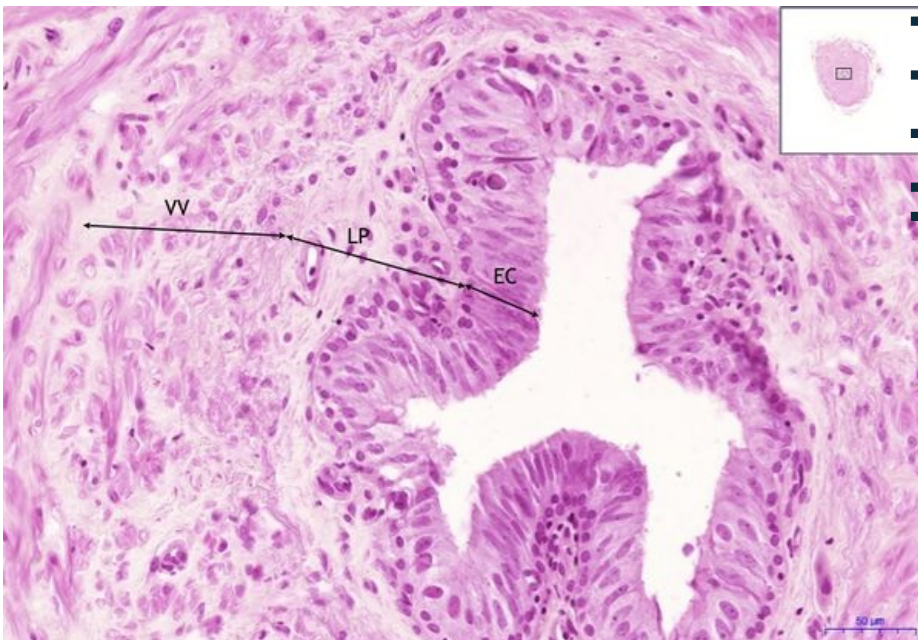
- **1) EC** - cylindrický epitel, dvouřadý / columnar epithelium, two layered
- **2) LP** - lamina propria

■ **Svalové vrstvy / Muscle layers:**

- **3) VV** - vnitřní (longitudinální) vrstva / inner (longitudinal) layer
- **4) ST** - střední vrstva - cirkulární / middle layer - circular
- **5) ZV** - zevní (longitudinální) vrstva / outer (longitudinal) layer



Ductus deferens, HE 20x



Ductus deferens:

- **1) EC** - cylindrický epitel, dvouřadý / columnar epithelium, two layered
- **2) LP** - lamina propria
- **Svalové vrstvy / Muscle layers:**
- **3) VV** - vnitřní (longitudinální) vrstva / inner (longitudinal) layer

Navigace

Navigace: Zažívací systém - Digestive tract

← Preparát
M3

Seznam
preparátů

Preparát M4
→