

Edém mozku, poruchy HEB/Repetitorium

Předpokládané pojmy: tvorba tkáňového moku, prostupnost HEB, paraventriculární orgány

Edém

Akumulace tekutiny v mozku – zvětšení mozkového objemu – v důsledku tlakově-objemové křivky zvýšení nitrolebního tlaku

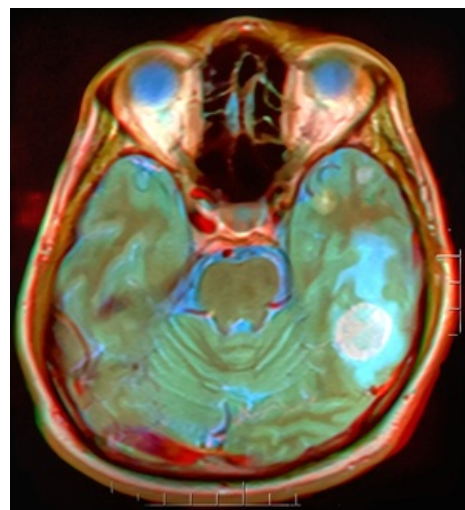
Klasifikace

- vazogenní
- cytotoxický
- osmotický
- hydrostatický
- ischemický (kombinace vazogenního a cytotoxického)

Následky – nitrolební hypertenze – omezení průtoku krve mozkem!
Příznaky shodné s nitrolební hypertenzí.

HEB

- Vývoj v průběhu života (novorozenci)
- Poruchy – záněty, ischemie, ozáření
- Zvýšení systémového tlaku
- Změny osmolality ECT (otrava vodou)
- Prostupnost pro léky (ATB, dopamin)



Edém mozku

Odkazy

Související články

- Edém mozku
- Intrakraniální hypertenze
- Hematoencefalická bariéra
- Kraniocerebrální traumata

Repetitorium patofyziologie

Tento článek je součástí Repetitoria patofyziologie

Další kapitoly ze souboru **VÍZEK, M.: Repetitorium** zobrazíte zde:

Obecná patofyziologie	Oběh
<ul style="list-style-type: none">■ Zánět■ Acidóza■ Alkalóza■ Edém, ascites■ Nádorový růst■ Poruchy acidobazické rovnováhy■ Poruchy imunity, alergie■ Poruchy metabolismu draslíku, vápníku a fosforu■ Poruchy objemu a složení ECT■ Poruchy regulace tělesné teploty■ Stres■ Vrozené vývojové vady	<ul style="list-style-type: none">■ Arytmie■ Chlopenní vady■ Cirkulační šok■ Ischemická choroba srdeční■ Poruchy funkce arterií■ Poruchy funkce kapilár■ Poruchy žilního oběhu■ Srdeční selhání■ Typy hypertenze■ Vrozené srdeční vady
Respirace	Nervový systém
<ul style="list-style-type: none">■ Plicní objemy a kapacity při plicních onemocněních■ Následky změněné poddajnosti respiračního	<ul style="list-style-type: none">■ Syndrom nitrolební hypertenze a hypotenze■ Edém mozku, poruchy HEB■ Epilepsie a epileptické záchvaty. EEG.■ Poruchy citlivosti, bolest■ Poruchy funkce bazálních ganglií■ Poruchy funkce mozečku



- systému.
- Pneumotorax
- Odpor dýchacích cest. Astma
- Chronická obstrukční plicní nemoc. Bronchiální obstrukce.
- Restrikce dýchání, fibróza plic.
- Poruchy poměru ventilace-perfúze
- Poruchy difúze. Difúzní kapacita plic
- Edém plic
- Poruchy alveolární ventilace, respirační insuficience.
- Regulace dýchání při poruchách respiračního systému, ventilační odpověď na hypoxii a hyperkapnii.
- Snížená dodávka kyslíku
- Oxygenoterapie, umělá ventilace
- Obranné reflexy dýchání. Mechanika usilovného výdechu
- Principy vyšetřování plicních funkcí
- Plicní hypertenze
- Dechová práce
- Poruchy hybnosti. Centrální obrna a periferní obrna.
- Poruchy myelinizace
- Poruchy nervosvalového přenosu a svalů, EMG
- Poruchy paměti, demence
- Poruchy průtoku krve mozkem
- Poruchy spánku
- Poruchy vědomí
- Schizofrenie, poruchy nálad

Zdroj

VÍZEK, Martin. *Repetitorium* [online]. [cit. 2011-12-30].
<<https://web.archive.org/web/20130512032641/http://pf.lf2.cuni.cz/vyuka/repetitorium.html>>.