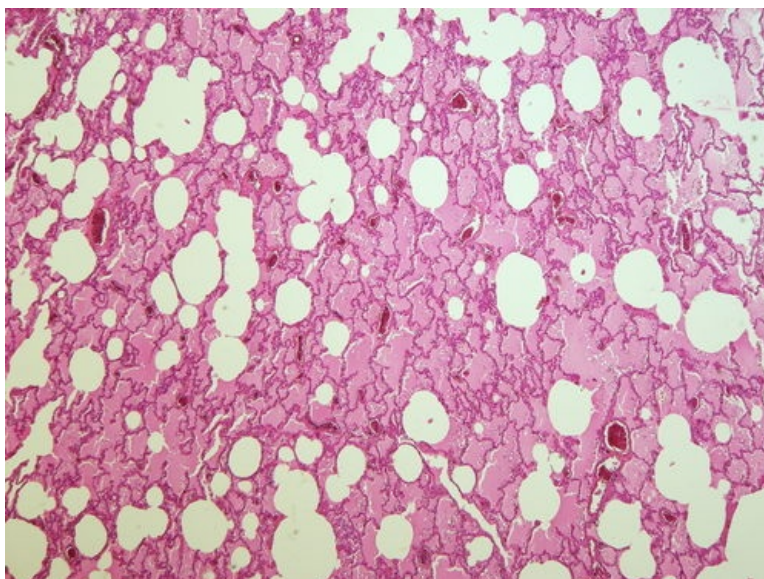
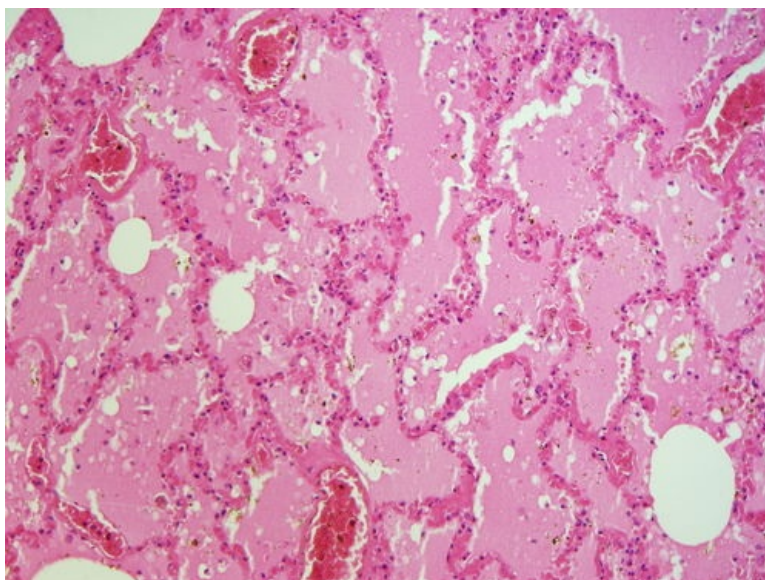


Edém plic (preparát)

Přehledné zobrazení



Zvětšení



Plicní edém je stav, při němž se v intersticiu a plicních alveolech hromadí tekutina.

Histologie

 Podrobnější informace naleznete na stránce *Plíce (preparát)*.

Příčina

Edém vzniká při

1. poruchách hemodynamiky:
 - vzestup tlaku v plicních kapilárách (levostranné srdeční selhávání),
 - změny onkotického tlaku (hypoproteinémie),
2. zvýšené propustnosti plicních kapilár (syndrom respirační tísně dospělých, intoxikace),
3. poruchách lymfatického odtoku.

V některých případech může jít o kombinaci více faktorů (urémie).

Patogeneze

 Podrobnější informace naleznete na stránce *Plicní edém*.

Makroskopie

Plíce jsou na pohled zvětšené, **tmavočerveně zbarvené**. Pohmatově jsou **těžší**, pružné těstovité konzistence, nevzdušné. Při řezu spontánně nebo po stlačení vytéká větší množství **zpěněné růžové tekutiny**. V pokročilých případech obsahují zpěněné sputum i bronchy.

Při chronickém edému je plíce pohmatově tuhá, na řezu patrné zmnožení vaziva.

Mikroskopie

Mikroskopicky je nápadná venostáza s dilatovanými, překrvenými a vinutými kapilárami v alveolárních septech. Tekutina se dostává nejprve do intersticia a pak do lumen alveolů. Alveoly jsou vyplněny homogenní bezstrukturní růžovou tekutinou, místy s patrnými reziduálními bublinkami vzduchu (alveolární edém). **Transsudát** je chudý na buňky a obsahuje pouze malé množství proteinů.

Chronický plicní edém se projeví **hnědou indurací plic** s vazivově rozšířenými interalveolárními septy a s přítomností makrofágů (siderofágů), erytrocytů a případně odloučených epitelů v alveolárních prostorech.

Klinické projevy

Pacient vykašlává (světle) růžové či rezavě zbarvené zpěněné sputum.

Odkazy

Související články

- Plicní edém

Externí odkazy

- Plicní edém (virtuální preparát) (<http://www.patologie.info/vip/preparat.php?detail=277>)

Použitá literatura

- POVÝŠIL, Ctibor, Ivo ŠTEINER a Jan BARTONÍČEK, et al. *Speciální patologie*. 2. vydání. Praha : Galén, 2007. 430 s. ISBN 978-807262-494-2.
- BRYCHTOVÁ, Svetlana a Alice HLOBILKOVÁ. *Histopatologický atlas*. 1. vydání. Praha : Grada, 2008. 112 s. ISBN 978-80-247-1650-3.