

Emperipoléza



Emperipoléza je přítomnost neporušených buněk v cytoplasmě jiné buňky.

Tento proces může být fyziologický i patologický.

Na rozdíl od fagocytózy není pohlcená buňka obklopující buňkou poškozována a může ji kdykoli opustit, aniž by došlo k poškození jakékoli z buněk.

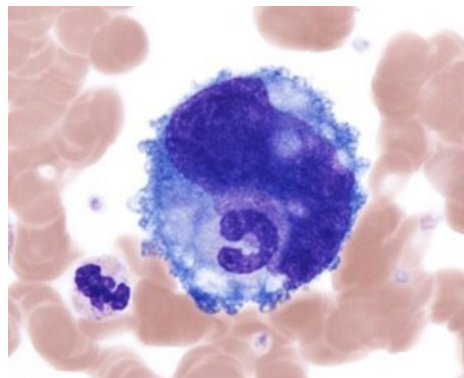
Odkazy

Související články

- Diapedéza
- Peripoléza

Převzato z

Článek Emperipolesis na anglické Wikipedii



Příklad emperipolézy – neutrofil uvnitř megakaryocytu