

Epiglottis (histologický preparát)

Histologický popis



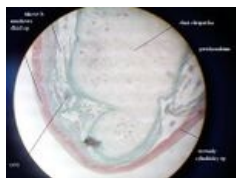
Průřez epiglottis

Tunica mucosa

Lamina epitelialis

Na epiglottis rozeznáváme dva povrchy:

- **lingvální** – pokrývá ho **vrstevnatý dlaždicový** epitel bez rohování;
- **laryngeální** – pokrývá ho **víceřadý cylindrický** epitel s řasinkami.



Epiglottis - přechod epitelů

Lamina propria mucosae

Další vrstvou (od chrupavky směrem k povrchu) je **lamina propria mucosae**, která obsahuje **serózní** (na pohled tmavší) a **mucinózní** (světlejší) žlázy.

Chrupavka

Základem epiglottis je **elastická chrupavka** obalená perichondriem. V chrupavce nalezneme izogenetické skupiny (skupiny 1 až 2 buněk, které vznikly dělením jednoho chondrocytu, jsou společně obaleny pouzdem).

Odkazy

Související články

- Epiglottis
- polykání

Použitá literatura

- MUDR. EIS, Václav, Štěpán MUDR. JELÍNEK a Martin MUDR. ŠPAČEK. *Histopatologický atlas* [online]. ©2006. [cit. 15.04.2010]. <<http://histologie.lf3.cuni.cz/histologie/atlas/index.htm>>.
- JUNQUIERA, L. Carlos, José CARNEIRO a Robert O. KELLEY. *Základy histologie*. 1. vydání. Jinočany : H & H 1997, 1997. 502 s. ISBN 80-85787-37-7.