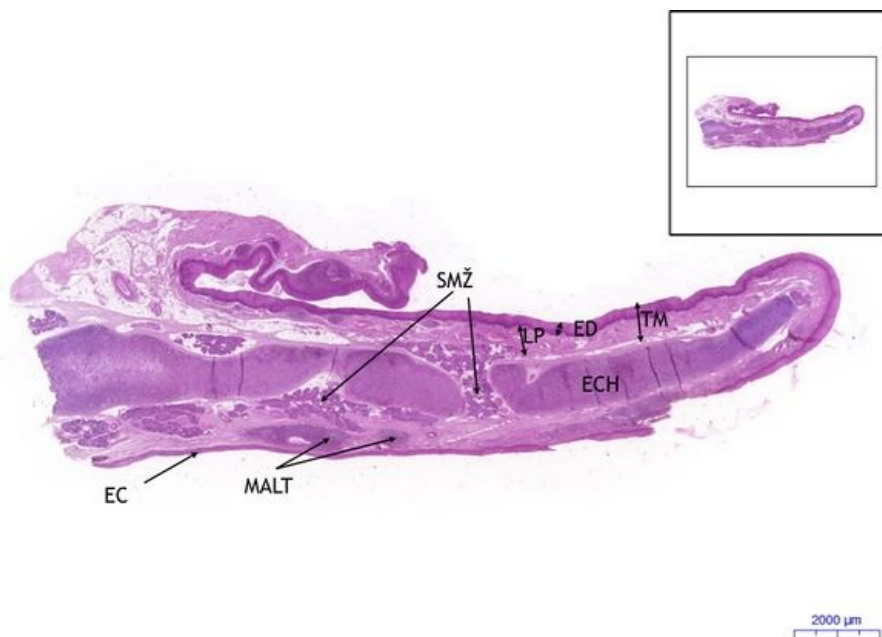


Epiglottis - HE

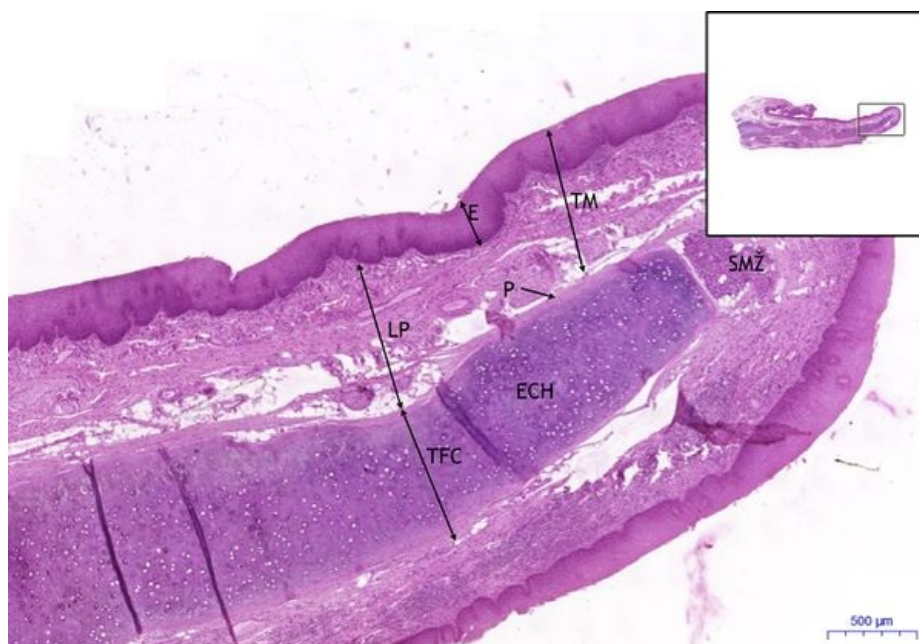
Epiglottis, HE 0,5x



Epiglottis:

- 1) **ECH** - elastická chrupavka / elastic cartilage
- 2) **LP** - lamina propria
- a) **SMŽ** - seromucinózní žlázy / seromucous glands
- b) **MALT** - slizniční imunitní systém / mucosa associated lymphoid tissue
- 3) **TM** - tunica mucosa
- a) **ED** - epitel vrstevnatý dlaždicový - linguální strana (horní) / stratified squamous epithelium - lingual side (upper)
- b) **EC** - epitel víceřadý cylindrický s řasinkami - laryngeální strana / pseudostratified ciliated columnar epithelium - laryngeal side

Epiglottis, HE 2x



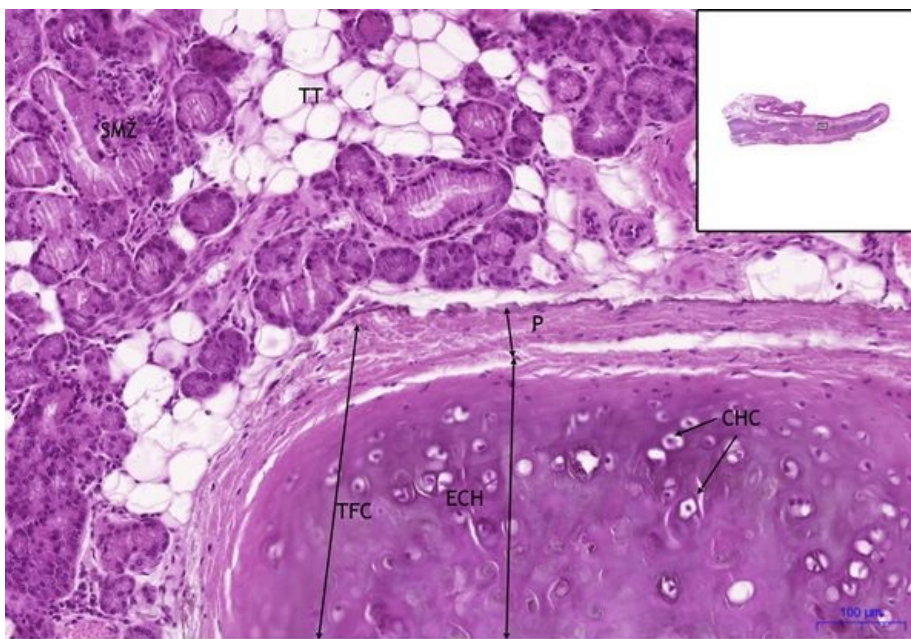
Epiglottis:

- 1) **TFC** - tunica fibrocartilaginea
- a) **ECH** - elastická chrupavka / elastic cartilage
- b) **P** - perichondrium
- 2) **LP** - lamina propria
- a) **SMŽ** - seromucinózní žlázy / seromucous glands
- 3) **TM** - tunica mucosa
- a) **ED** - epitel/epithelium

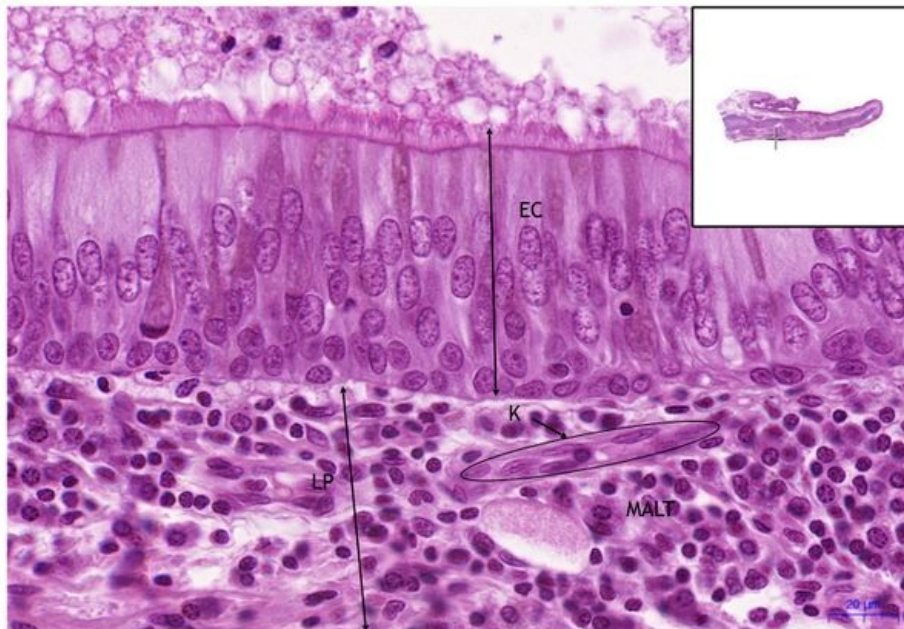
Epiglottis, HE 10x

Epiglottis:

- 1) **TFC** - tunica fibrocartilaginea
- a) **ECH** - elastická chrupavka / elastic cartilage
- b) **CHC** - chondrocyt/chondrocyte
- c) **P** - perichondrium
- 2) **LP** - lamina propria
- a) **SMŽ** - seromucinózní žlázy / seromucous glands
- b) **TT** - tuková tkáň / adipose tissue



Epiglottis, HE 40x



Epiglottis:

- 1) **MALT** – slizniční imunitní systém / mucosa associated lymphoid tissue
- 2) **K** – kapilára (podélně) / capillary (longitudinal)
- 3) **TM** – tunica mucosa
 - a) **EC** – epitel víceřadý cylindrický s řasinkami – laryngeální strana / pseudostratified ciliated columnar epithelium – laryngeal side
 - b) **LP** – lamina propria

Navigace

Tkáň pojivová / Connective and supporting tissue

← Preparát č. 26 | Seznam preparátů | Preparát č. 28 →

Respirační systém / Systema respiratorium

← Preparát č. D6 | Seznam preparátů | Preparát č. D2 →