

# Fórum:InSimu

**InSimu** je placená mobilní aplikace v anglickém jazyce, která je po dobu protikoronavirových opatření uvolněna pro studenty UK zdarma. Jejím smyslem je **určit správnou diagnózu** (dle MKN-10 klasifikace) u pacienta, který **přichází na příjmové oddělení nemocnice**. Aplikace počítá finance a čas investované do diagnostiky a hodnotí tak nejen úspěšnost diagnostiky, ale i efektivitu času a investovaných prostředků. Aplikace lze volně stáhnout v obchodech pro iOS i Android.

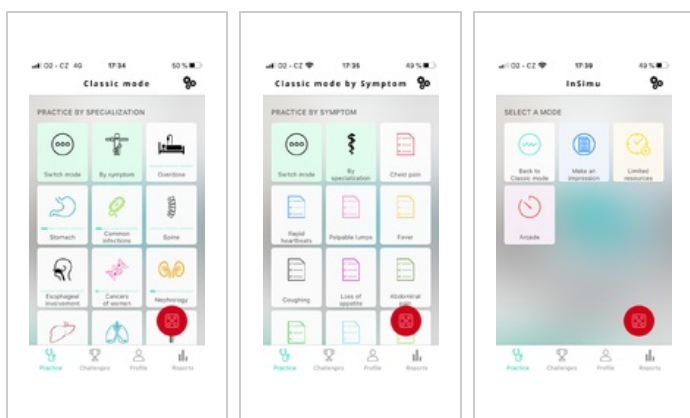


Pro aktivaci je třeba **zadat aktivační kód** mezi jednotlivými vyšetřovanými pacienty (nastavení nelze v průběhu diagnostiky jednoho pacienta měnit). Ten lze zadat v sekci *Settings > Apply promo code*. Aktivační kód byl rozeslán centrálním mailingem od pí Kasalové – odkaz na mail v SIS ([https://is.cuni.cz/studium/omne/index.php?do=email&doe=email\\_detail&mail\\_id=54073158](https://is.cuni.cz/studium/omne/index.php?do=email&doe=email_detail&mail_id=54073158)).

## Možné varianty

Pacienty přicházející na příjem lze selektovat **podle oboru** – student tak může procvičovat například jen diagnostiku nefrologie – nebo **podle symptomu** – například pacient přichází s bolestí na hrudi. Symbol kostky vybere libovolného pacienta

Hra také nabízí různé **speciální módy** – nedostatek zdrojů, nedostatek času, nedostupnost zobrazovacích metod, rada po telefonu.



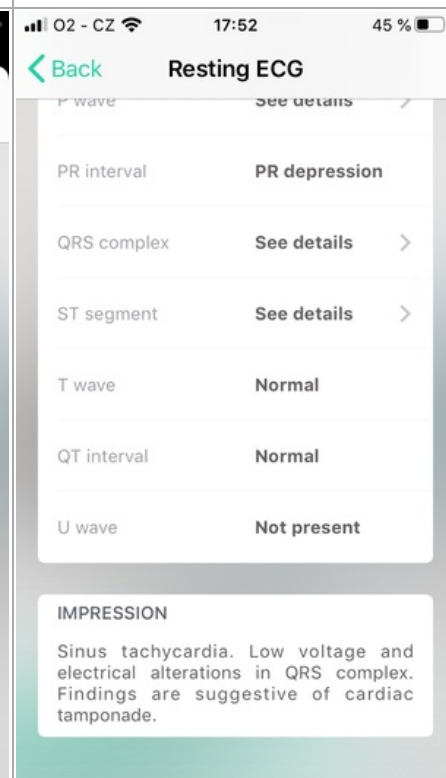
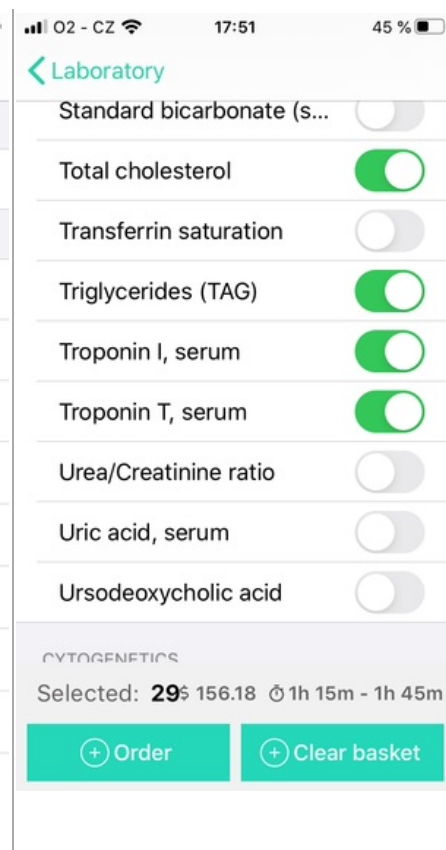
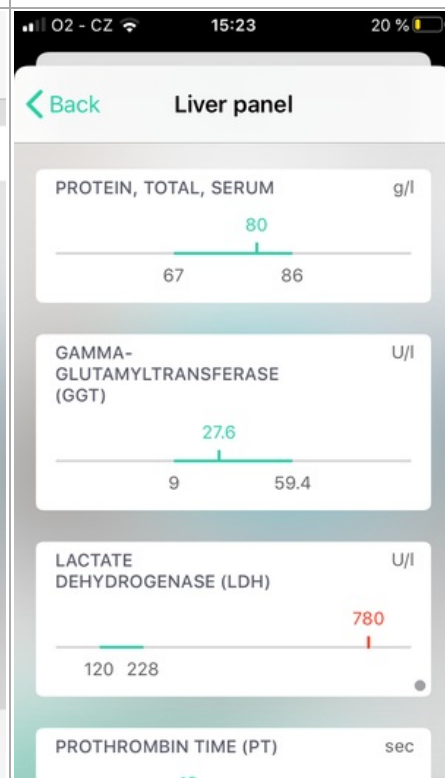
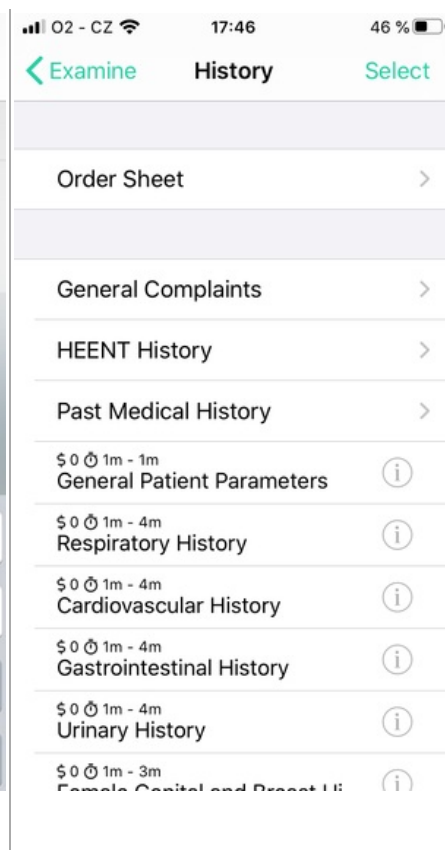
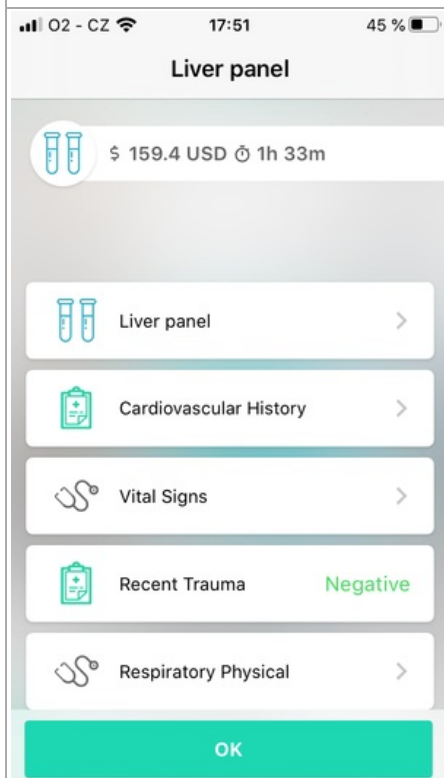
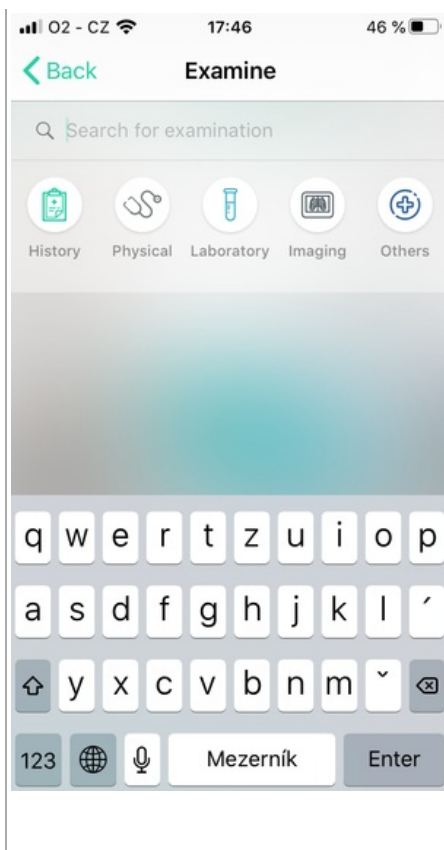
Seřazeno dle oborů

Seřazeno dle symptomů

Speciální módy

## Průběh „hry“

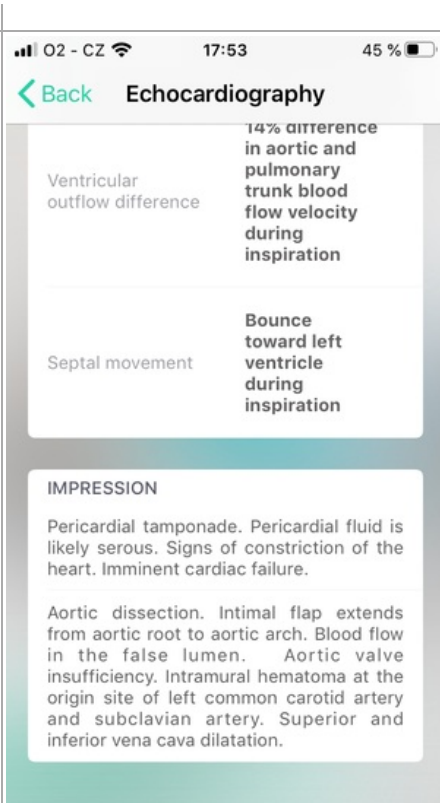
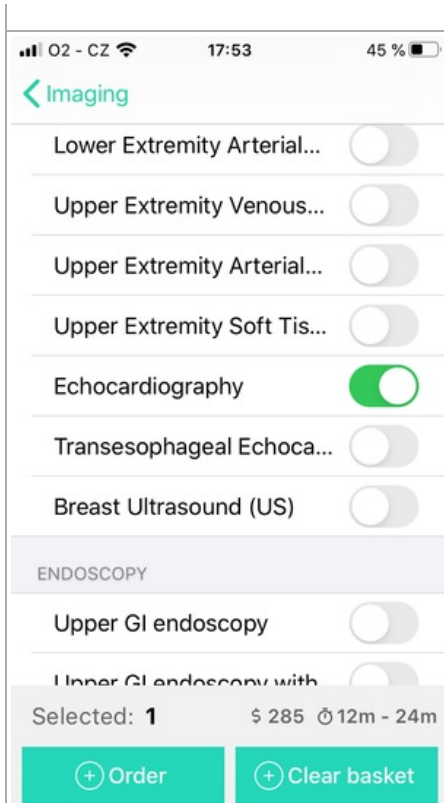
		<p>Po výběru varianty (například diagnostika pacientů s bolestí na hrudi) je studentovi nabídnut pacient, který se představí jménem, datem narození a důvodem, proč přichází.</p> <p>Hned v úvodu lze rozkliknout jeho vlastní popis „zásadních problémů“.</p>
		Dále lze pacienta



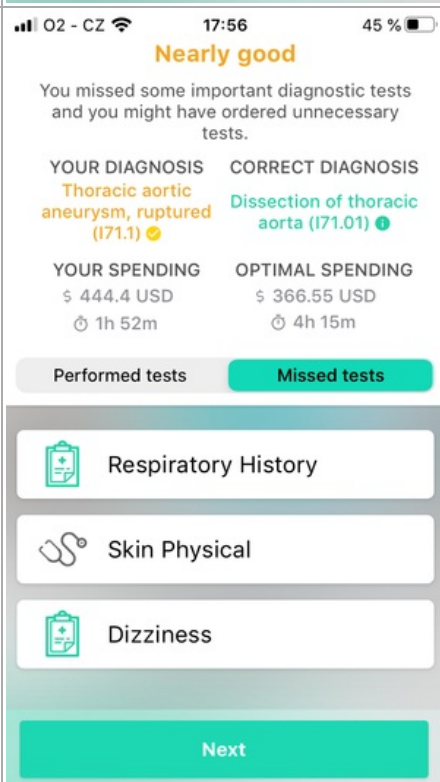
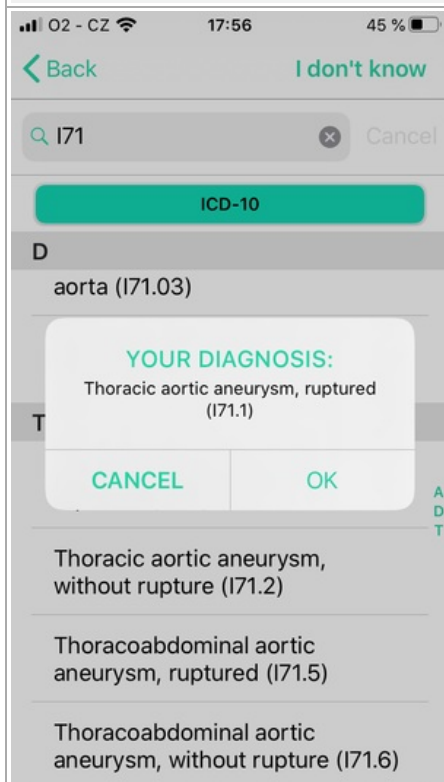
vyšetřit - odebrat anamnézu, fyzikálně vyšetřit i zažádat o laboratorní či zobrazovací vyšetření.

Při objednávání vyšetření mohou najít, kolik dané vyšetření stojí a jak dlouho trvá. Vyšetření se dají objednávat najednou, čímž se neprodlouží čas (například základní odběry dělat spolu s fyzikálním vyšetřením a odběrem anamnézy) strávený diagnostikou.

Student po potvrzení objednávky ihned vidí výsledky daných vyšetření, posune se časomíra a počítadlo utracených financí. U laboratorních vyšetření je může porovnat s referenčními hodnotami, u zobrazovacích metod apod. je vždy zobrazen detailní popis a dále závěr z vyšetření. V případě akutních stavů může pacient při příliš dlouhé diagnostice zemřít.



Podle dílčích výsledků lze indikovat další, doplňující vyšetření, která vedou blíž k diagnostice.



Dle MKN-10 klasifikace student navrhne diagnózu. Cílem je stanovit diagnózu co nejpřesnější, ale vycházející z indikovaných vyšetření (netipovat).

Po potvrzení navržené diagnózy InSimu porovná navržené řešení se správným řešením, srovná předpokládaný čas a výdaje na diagnostiku. Dále program uvede, která vyšetření by bývalo vhodné doplnit.

--	--	--