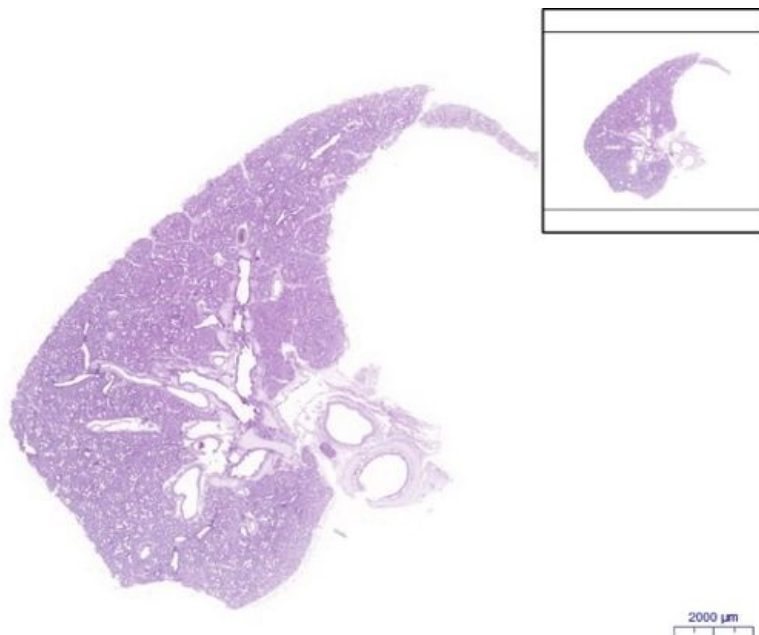


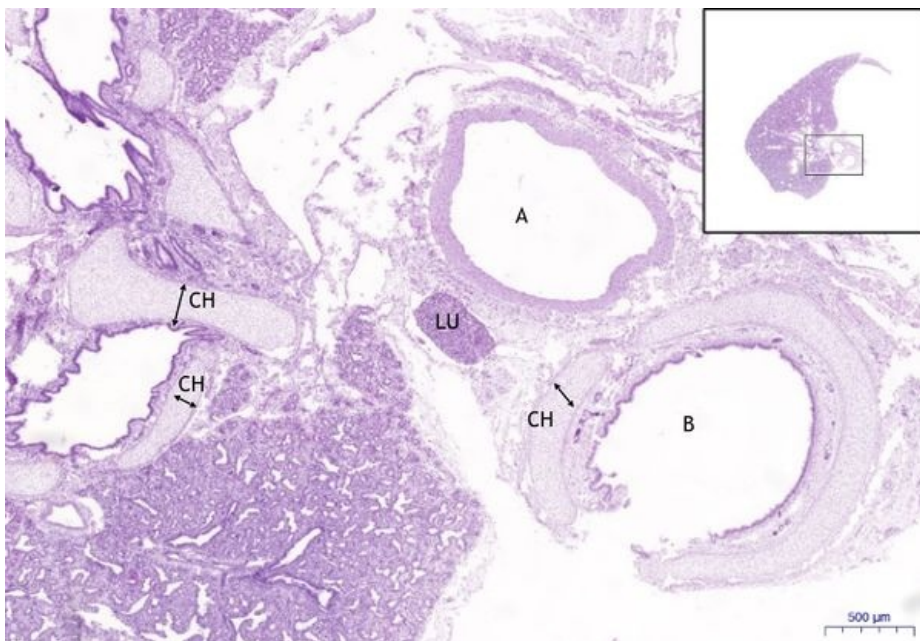
Fetální plíce / Fetal lung

Fetální plíce / Fetal lungs, 0,4x (kanalikulární fáze / canalicular phase)



Fetální plíce / Fetal lungs:

Fetální plíce / Fetal lungs 0,4x



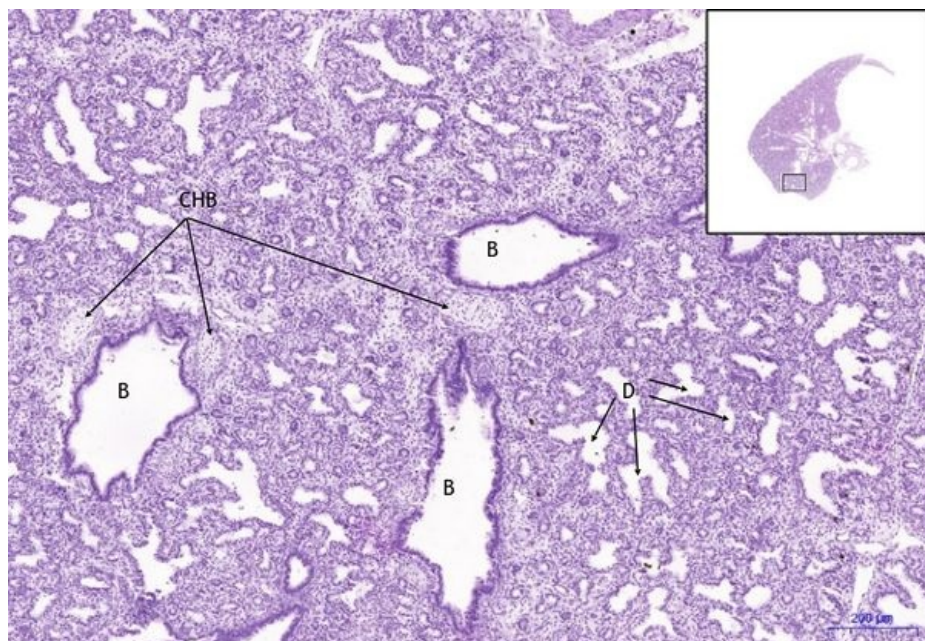
Fetální plíce / Fetal lungs:

- 1) B - bronchus
- 2) A - artérie/artery
- 3) CH - chrupavka/ cartilage
- 4) LU - lymfatická uzlina / lymph node

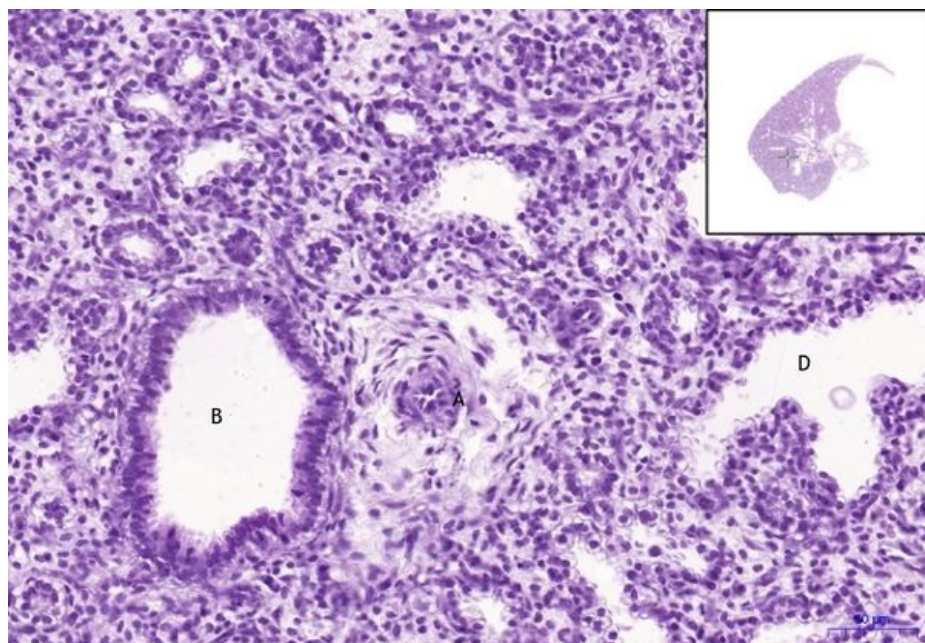
Fetální plíce / Fetal lungs 5x

Fetální plíce / Fetal lungs:

- 1) B - bronchus
- 2) D - ductus
- 3) CHB - chondrogenní blastem / chondrogenic blastem



Fetální plíce / Fetal lungs 20x



Fetální plíce / Fetal lungs:

- 1) **B** - bronchus
- 2) **A** - artérie/artery
- 3) **D** - ductus

Navigace

Respirační systém - Systema respiratorium		
← Preparát č. D5	Zpět: Seznam preparátů	Preparát č. D1 →