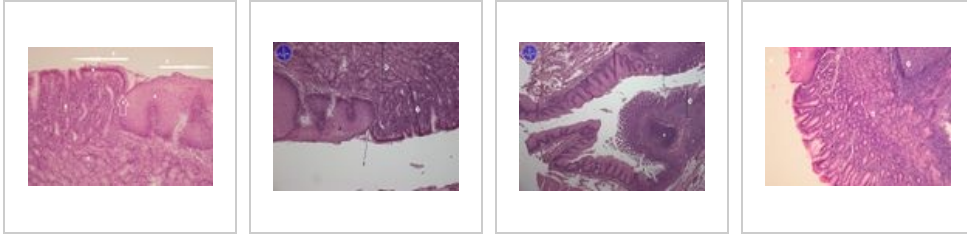
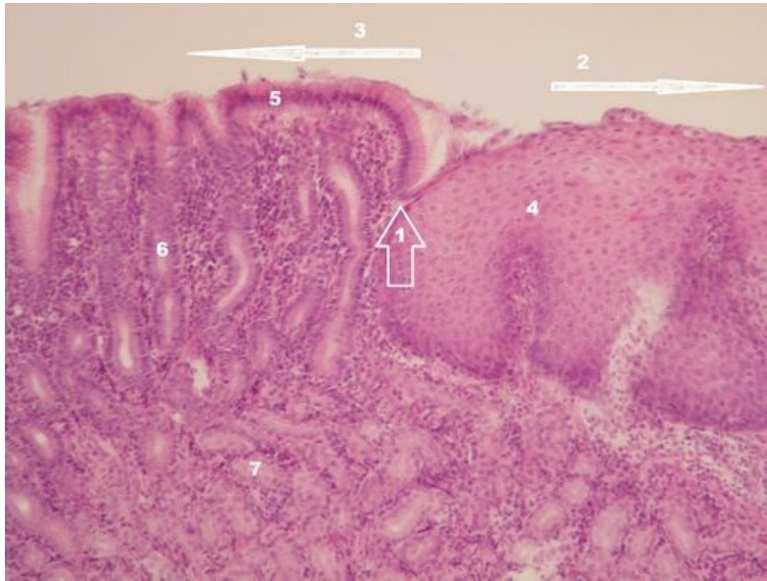


Gaster - cardia (SFLT)



Kardie - barvení HE



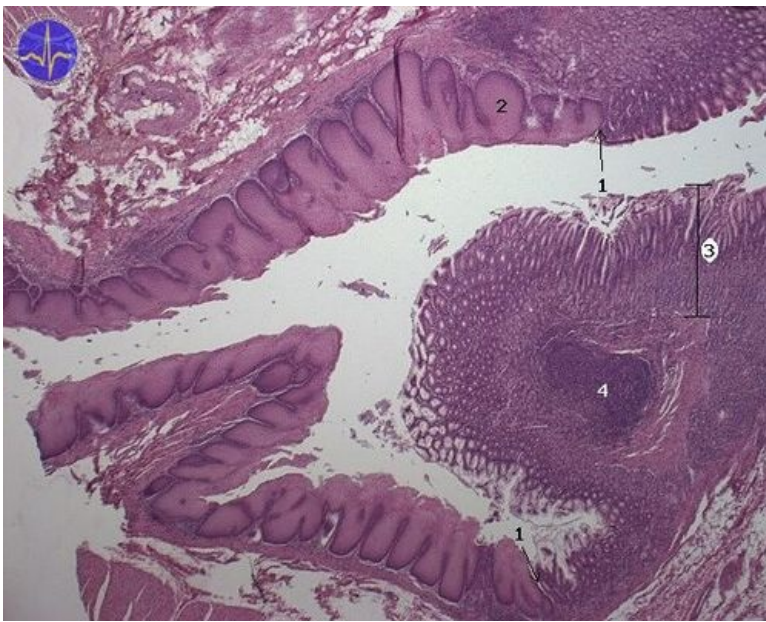
Popis: 1 - přechod epitelů, 2 - jícn, 3 - žaludek, 4 - mnohvrstevný dlaždicový epitel jícnu nerohovějící, 5 - vysoký cylindrický epitel žaludku, 6 - mucinózní glandulae cardiacae, 7 - mucinózní glandulae cardiacae na příčném řezu.

Kardie - barvení HE



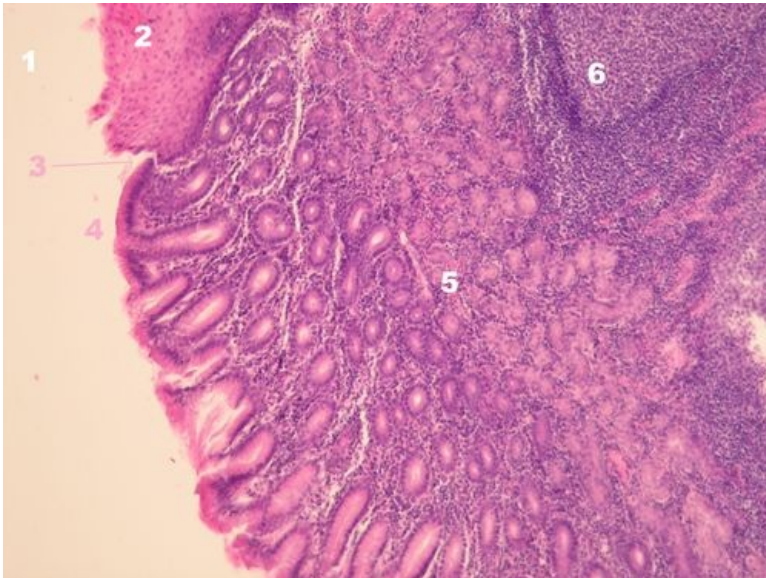
Popis: 1. přechod epitelů, 2. vícevrstevný dlaždicový epitel jícnu nerohovějící, 3. žlázy kardie, 4. žlázy kardie na příčném řezu.

Kardie- barvení HE



Popis: 1 - přechod epitelů, 2 - vícevrstevný dlaždicový epitel jícnu nerohovějící, 3 - slizniční řasa žaludku, 4 - lymfatický folikul.

Kardie HE - detail přechodu



Popis: 1 - lumen, 2 - vícevrstevný dlaždicový epitel jícnu nerohovějící, 3 - přechod epitelů, 4 - vysoký cylindrický epitel žaludku, 5 - mucinózní glandulae cardiacae, 6 - lymfatický folikul.

Gastrointestinální trakt

- Jazyk - hřbet (SFLT)
- Jazyk - radix (SFLT)
- Jazyk - tonsilla lingualis (SFLT)
- Gl. submandibularis (SFLT)
- Gl. parotis (SFLT)
- Gl. sublingualis (SFLT)
- Oesophagus (SFLT)
- Gaster - cardia (SFLT)
- Gaster - fundus (SFLT)
- Pylorus - duodenum (SFLT)
- Duodenum (SFLT)
- Tenké střevo (SFLT)

- Colon (SFLT)
- Appendix (SFLT)
- Játra (SFLT)
- Žlučník (SFLT)
- Pankreas (SFLT)

Odkazy

- Histologický atlas (3. LF UK)