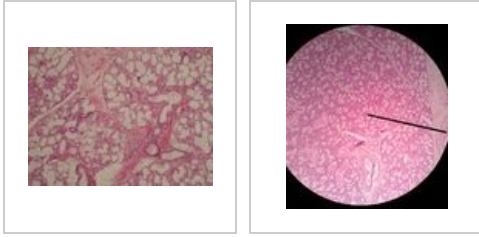
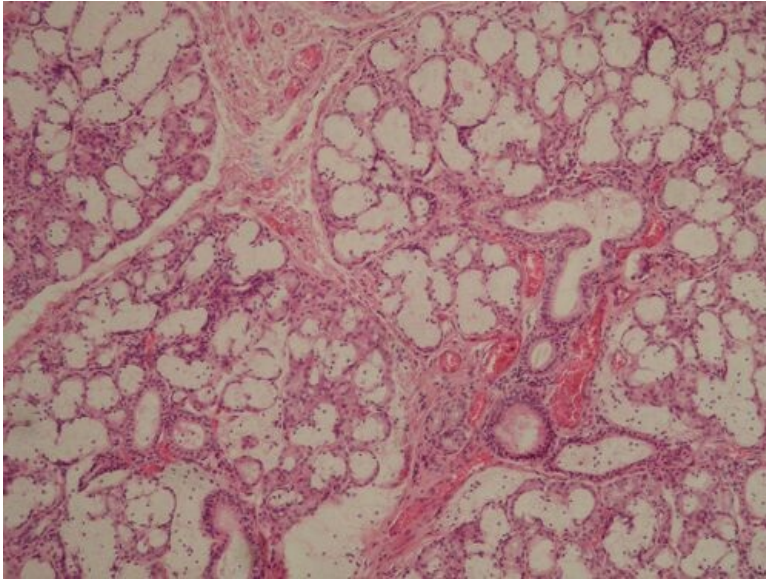


Gl. submandibularis (SFLT)

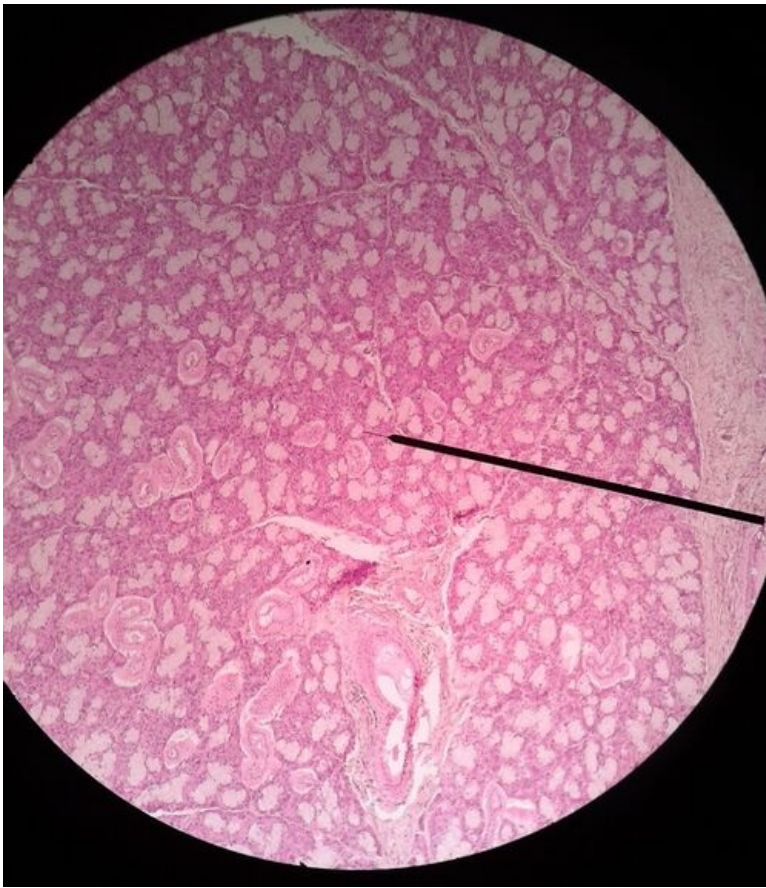


Glandula submandibularis - barvení HE



Popis: Glandula submandibularis je smíšená, sero-mucinózní, tubo-acinózní žláza. Žlázová tkáň začíná serózním acinem a pokračuje mucinózním tubulem. V glandule submandibularis převažují mucinózní buňky. Žíhané vývody jsou značně redukovány. Kombinace acinu na konci tubulu se označuje jako serózní lunuly.

Glandula submandibularis



Popis: Přehledné zvětšení — glandula submandibularis. Poměrné zastoupení serózních a mucinózních buněk v tkáni je přibližně 50:50.

Gastrointestinální trakt

- Jazyk - hřbet (SFLT)
- Jazyk - radix (SFLT)
- Jazyk - tonsilla lingualis (SFLT)
- Gl. submandibularis (SFLT)
- Gl. parotis (SFLT)
- Gl. sublingualis (SFLT)
- Oesophagus (SFLT)
- Gaster - cardia (SFLT)
- Gaster - fundus (SFLT)
- Pylorus - duodenum (SFLT)
- Duodenum (SFLT)
- Tenké střevo (SFLT)
- Colon (SFLT)
- Appendix (SFLT)
- Játra (SFLT)
- Žlučník (SFLT)
- Pankreas (SFLT)

Odkazy

- Histologický atlas (3. LF UK)

