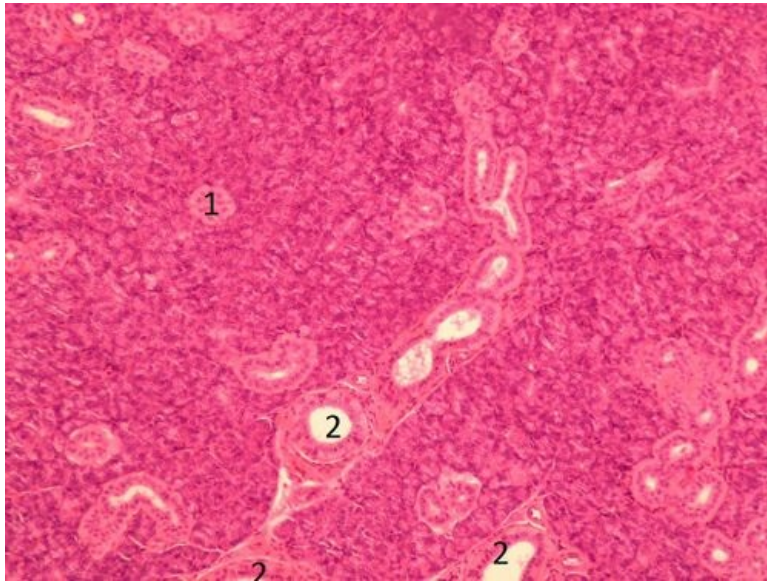


Glandula parotis (SFLT)

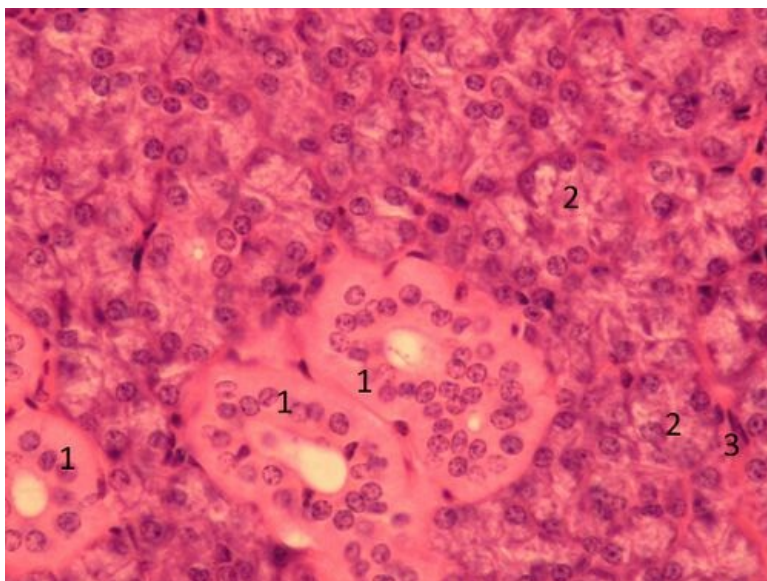


Glandula parotis



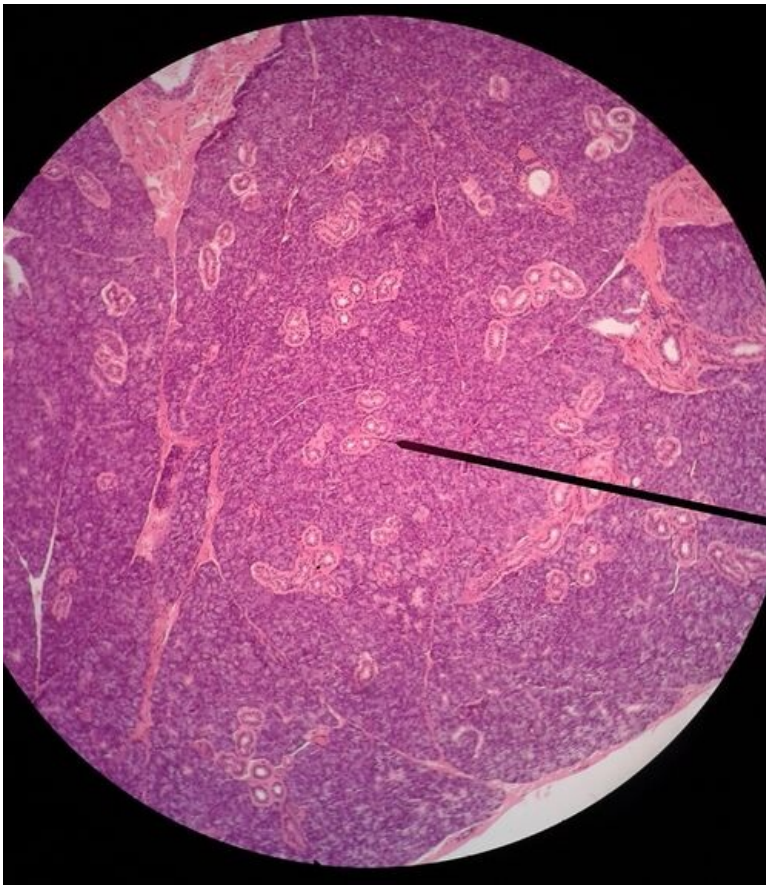
Popis: Glandula parotis je čistě serózní, acinózní, exokrinní žláza. Systém vývodů se bohatě větví již uvnitř lalůčku. Velmi četné jsou žíhané vývody.

Glandula parotis



Popis: Serózní buňky exokrinní žlázy mají kulatá jádra. Žíhané vývody jsou tvořeny eosinofilními buňkami. Žíhání viditelné na velkém zvětšení na bazi epitelových buněk je ekvivalentem baso-laterálního labyrinthu. Funkcí buněk žíhaných vývodů je zpětná resorpce iontů.

Glandula parotis



Popis: Přehledné zvětšení. Ukazovátko směřuje na žíhané vývody.

Gastrointestinální trakt

- Jazyk – tonsilla lingualis (SFLT)
- Gl. submandibularis (SFLT)
- Gl. parotis (SFLT)
- Gl. sublingualis (SFLT)
- Oesophagus (SFLT)
- Duodenum (SFLT)
- Tenké střevo (SFLT)
- Colon (SFLT)
- Appendix (SFLT)
- Játra (SFLT)
- Žlučník (SFLT)
- Pankreas (SFLT)

Odkazy

- Histologický atlas (3. LF UK)