

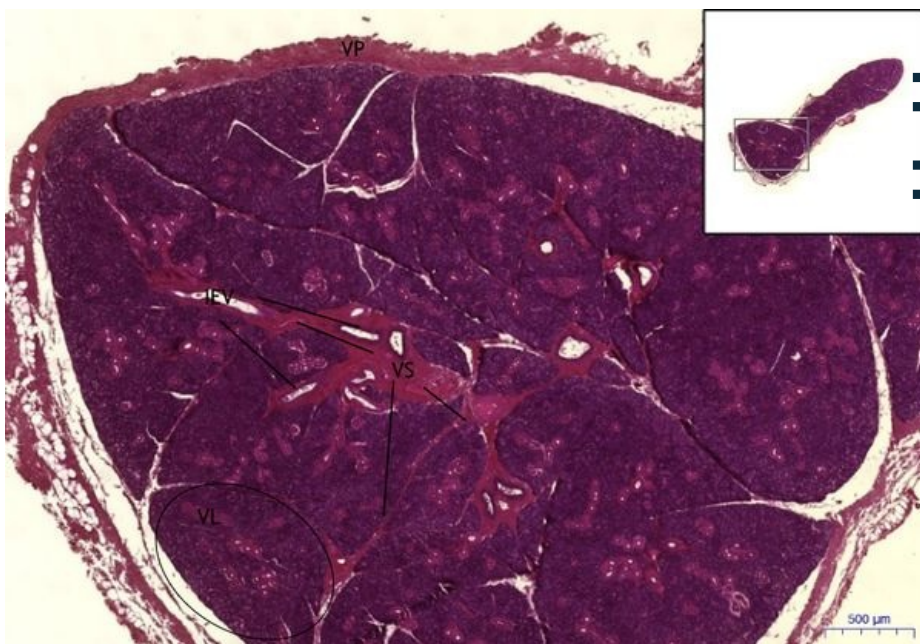
# Glandula parotis - HE

## Glandula parotis / Parotid gland, HE 0,6x



Glandula parotis

## Glandula parotis / Parotid gland, HE 2x



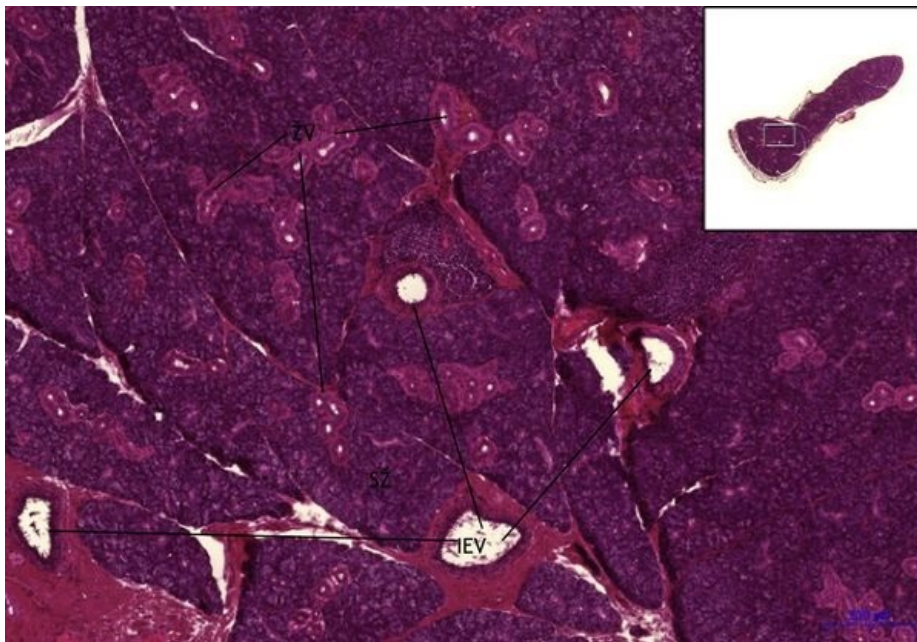
Glandula parotis:

- **1) VP** – vazivové pouzdro
- **2) VL** – vazivový lalůček / fibrous lobule
- **3) VS** – vazivová septa / fibrous septa
- **4) IEV** – interlobulární vývod / interlobular duct

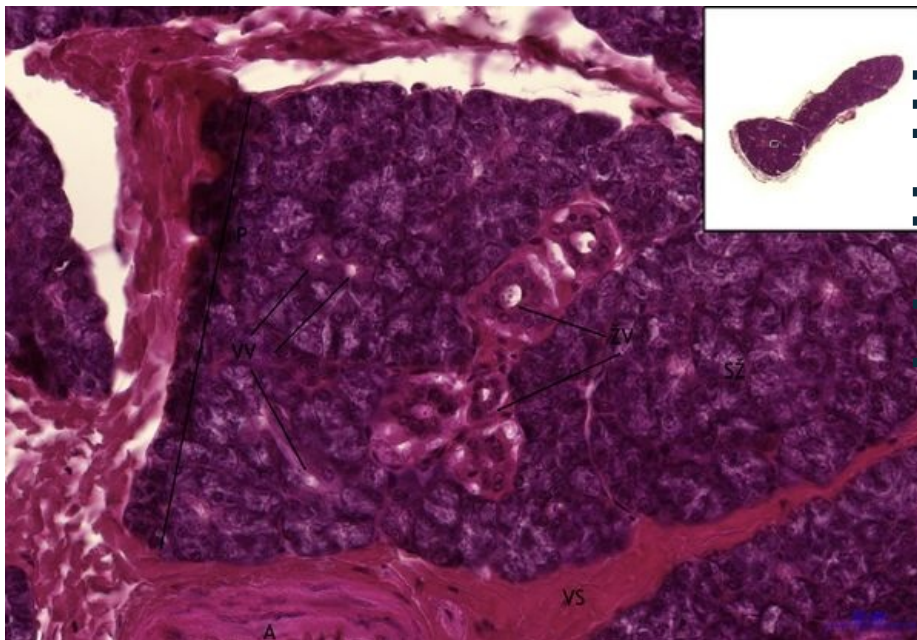
## Glandula parotis / Parotid gland, HE 5x

### Glandula parotis:

- **1)** – intralobulární vývod / intralobular duct
- **a) ŽV** – žíhaný vývod / striated duct
- **2) IEV** – interlobulární vývod / interlobular duct



## Glandula parotis / Parotid gland, HE 20x



### Glandula parotis:

- 1) **P** – parenchym
- 2) **SŽ** – serózní žláza / serous gland
- 3) – intralobulární vývod / intralobular duct
- a) **ŽV** – žíhaný vývod / striated duct
- b) **VV** – vsunutý vývod / intercalated duct
- 4) **IS** – interlobulární septum / interlobular septum
- 5) **A** – artérie/artery

## Navigace

### Navigace: Epitely / Epithelial tissue

← Preparát č. 12 | Seznam preparátů | Preparát č. 14 →

### Navigace: Zažívací systém / Digestive tract

← Preparát Z6 | Seznam preparátů | Preparát Z8 →