

Glandula sublingualis

Glandula sublingualis (česky **žláza podjazyková**) je párová žláza, která leží na horní ploše *m. mylohyoideus*, zevně od *m. geniohyoideus*, *m. genioglossus* a *m. hyoglossus*. Glandula leží přímo pod sliznicí dna dutiny ústní a tím podmiňuje řasu – ***plica sublingualis***.

Žláza má drobné vývody (***ductus sublinguales minores***), které ústí na *plica sublingualis*. Často je vytvořen i velký vývod (***ductus sublingualis major***), který ústí samostatně nebo se spojuje s vývodem *gl. submandibularis* a ústí společně v ***caruncula sublingualis***.

Histologie

Je to **tuboalveolární**, rozvětvená a seromucinózní žláza. Její sekret má převážně složku mucinózní. Obsahuje mucinózní tubuly vystlané mucinózními buňkami končící v Gianuzziho lunulách. Chybí zde vsunuté vývody, najdeme jen velmi krátké žíhané.

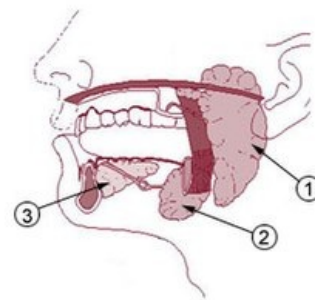
Topografie a syntopie

- Kraniální plocha žlázy vyzdvihuje *plica sublingualis*.
- Laterální plocha žlázy je obrácena k mandibule v její *fovea sublingualis*.
- Mediální plocha žlázy je obrácena k extraglosálním svalům.
- Po mediální ploše žlázy probíhá *ductus submandibularis* a *n. lingualis*.

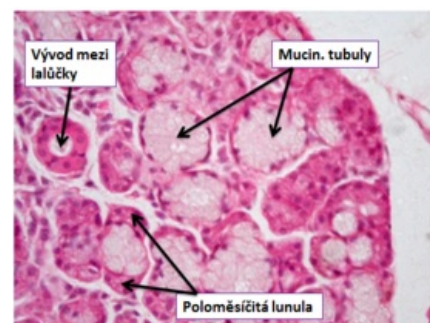
Cévy a nervy

- Arterie jsou větvemi ACE: *a. sublingualis* a ***a. submentalís***.
- Žíly odtékají do VJI přes *v. sublingualis* a *v. submentalís*.
- Míza odtéká do *nodi lymphatici parotidei*, do *nodi submandibulares* a následně do ***nodi cervicales profundi***.
- Inervace sympatická je tvořena vlákny, které přicházejí podél tepen. Parasympatická inervace přichází z ***chorda tympani*** (*n. facialis*) a ***n. lingualis***.
- Senzitivní vlákna jsou z *n. lingualis*.

🔍 Podrobnější informace naleznete na stránce *Inervace slinných žláz*.



1. Gl. parotis 2. Gl. submandibularis
3. Gl. sublingualis



Histologický preparát gl. sublingualis

Odkazy

Související články

- Slinné žlázy
- Histologické preparáty gl. sublingualis (SFLT)
- Nemoci slinných žláz
- Preparát podjazykové žlázy (<https://mikroskop.wikiskripta.eu/?idx=20136%2B&link=1&cx=558&cy=344&n=21&m=6&q=65&f=0&r=0>) v Mikroskopu Wikiskript

Externí odkazy

- Článek o žlázách (http://www.med.muni.cz/histology/MedAtlas_2/MA_txt3-1-5-2.htm) na stránkách Masarykovy univerzity

Použitá literatura

- NAŇKA, Ondřej a Miloslava ELIŠKOVÁ. *Přehled anatomie*. 2. vydání. vydavatel, 2009. 415 s. ISBN 978-80-7262-612-0.
- ČIHÁK, Radomír a Miloš GRIM. *Anatomie*. 2. upr. a dopl. vydání. Praha : Grada, 2002. 488 s. sv. 2. ISBN 80-247-0143-X.