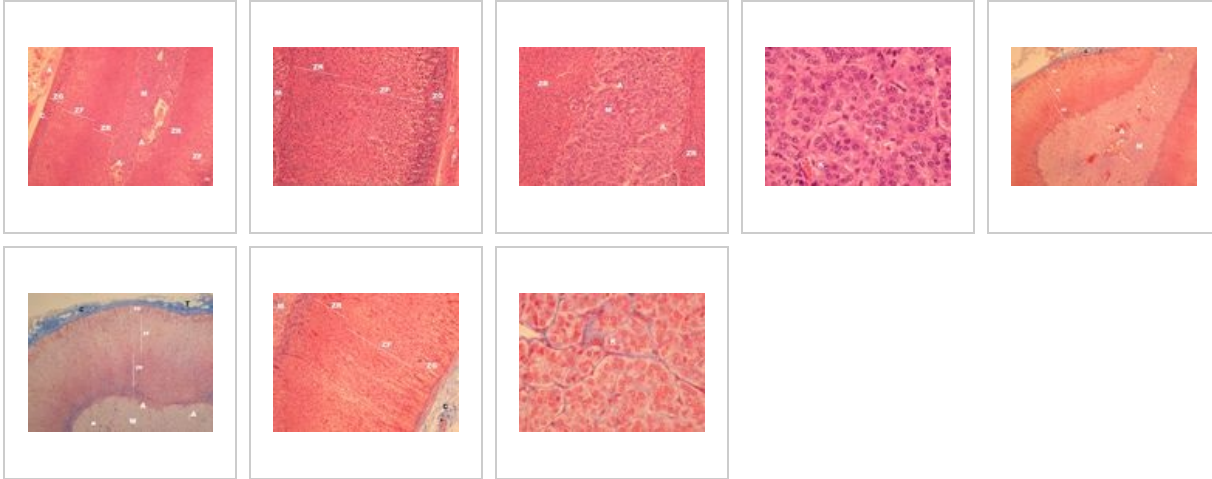
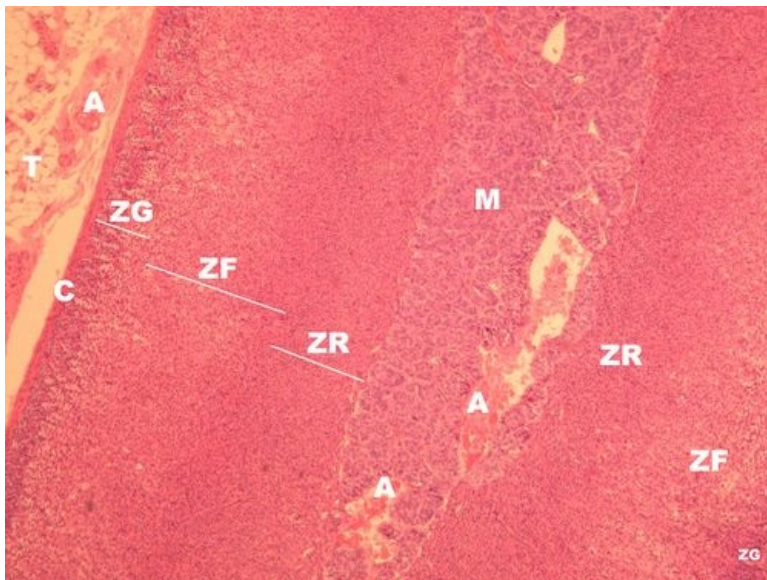


Glandula suprarenalis (SFLT)

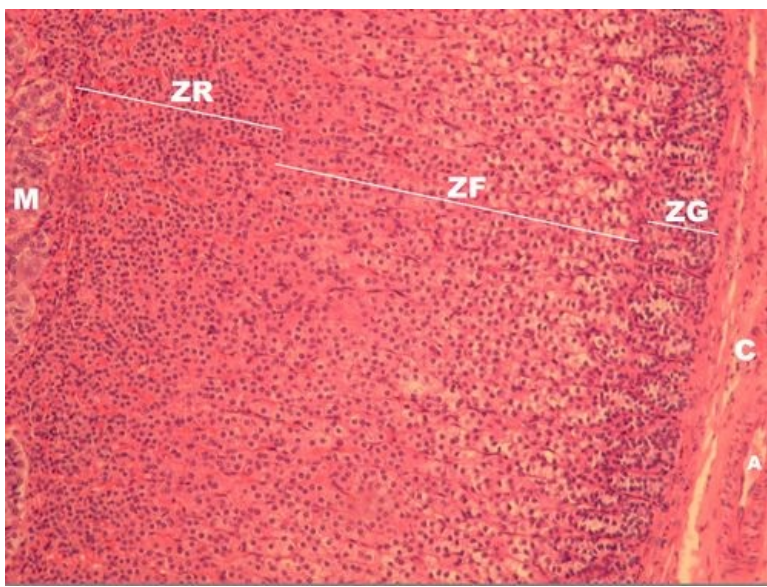


Nadledvina - přehled (barvení HE)



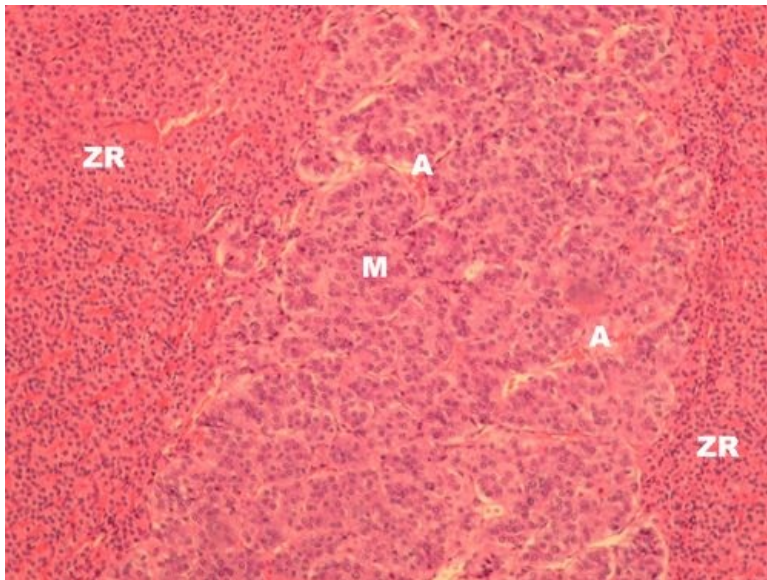
Popis: C – capsula (pouzdro nadledviny), T – nadledvina je obklopená vazivem s výrazným tukovým podílem, kůra nadledviny: ZG – zona glomerulosa, ZF – zona fasciculata, ZR – zona reticularis, M – medulla (dřeň nadledviny), A – cévy.

Nadledviny - přehled vrstev kůry (barvení HE)



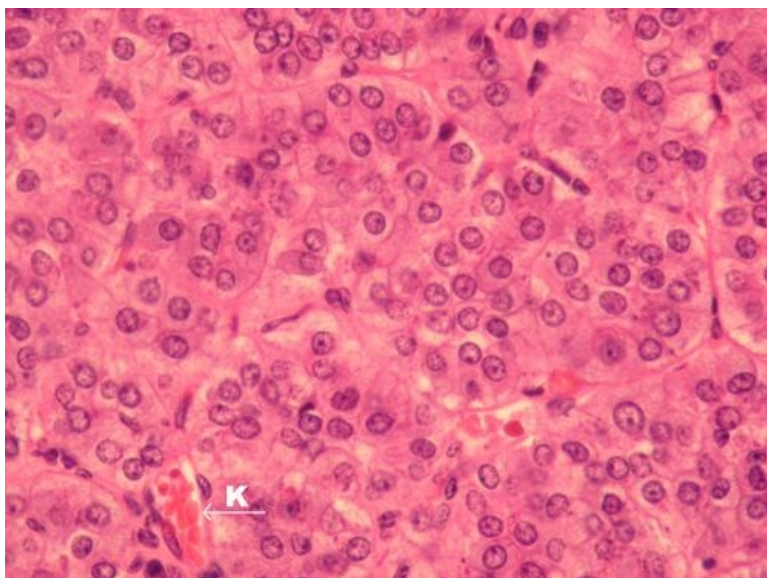
Popis: C – capsula (pouzdro nadledviny), kůra nadledviny: ZG – zona glomerulosa, ZF – zona fasciculata, ZR – zona reticularis, M – medulla (dřeň nadledviny), A – cévy.

Nadledviny - dřeň (barvení HE)



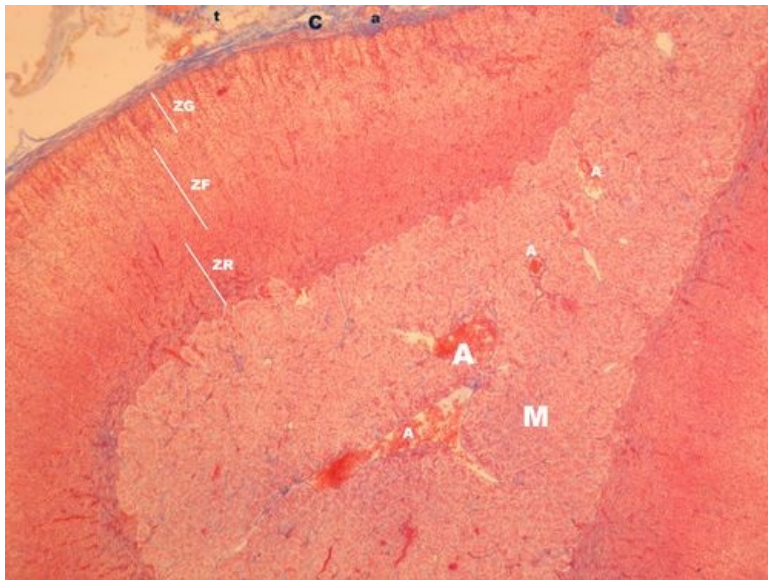
Popis: M – medulla (dřeň nadledviny), ZR – zona reticularis kůry, A – cévy.

Nadledviny - dřeň detail (barvení HE)



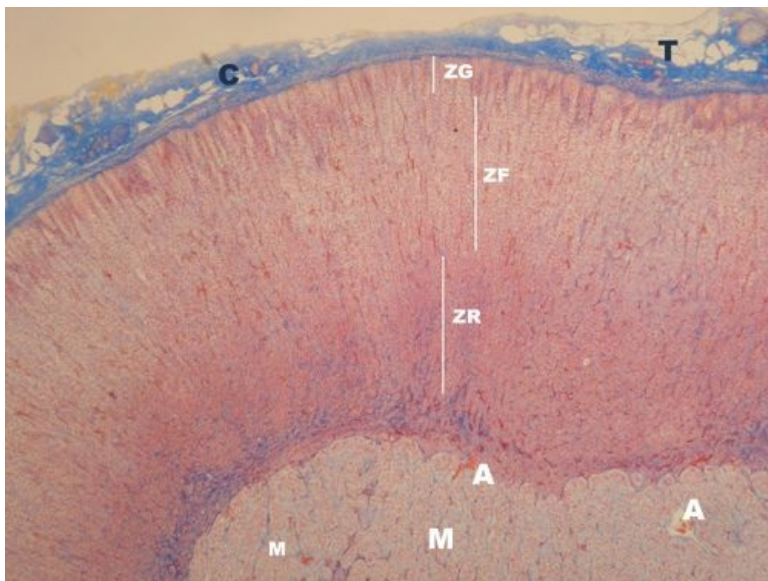
Popis: K – kapilára.

Nadledvina - přehled (barvení AZAN)



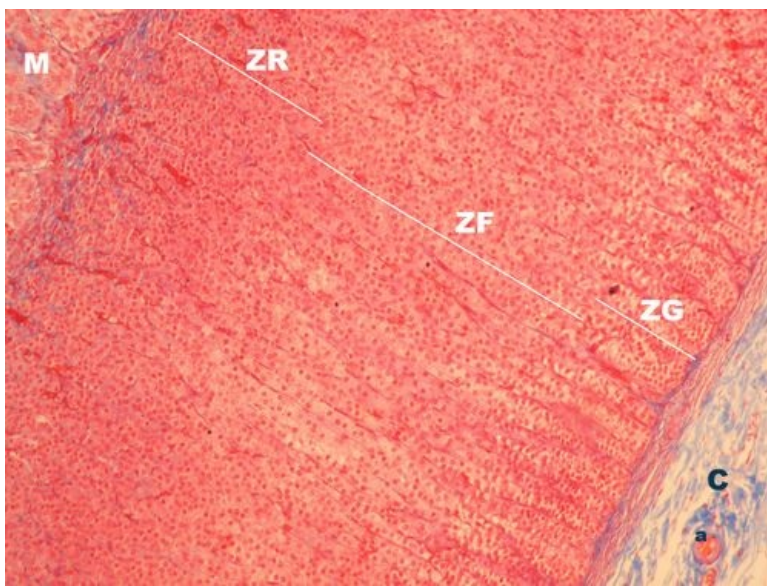
Popis: C – capsula (pouzdro nadledviny), a – cévy pouzdra, t – nadledvina je obklopená vazivem s výrazným tukovým podílem, kůra nadledviny: ZG – zona glomerulosa, ZF – zona fasciculata, ZR – zona reticularis, M – medulla (dřeň nadledviny), A – cévy dřeně.

Nadledviny - přehled vrstev kůry (barvení AZAN)



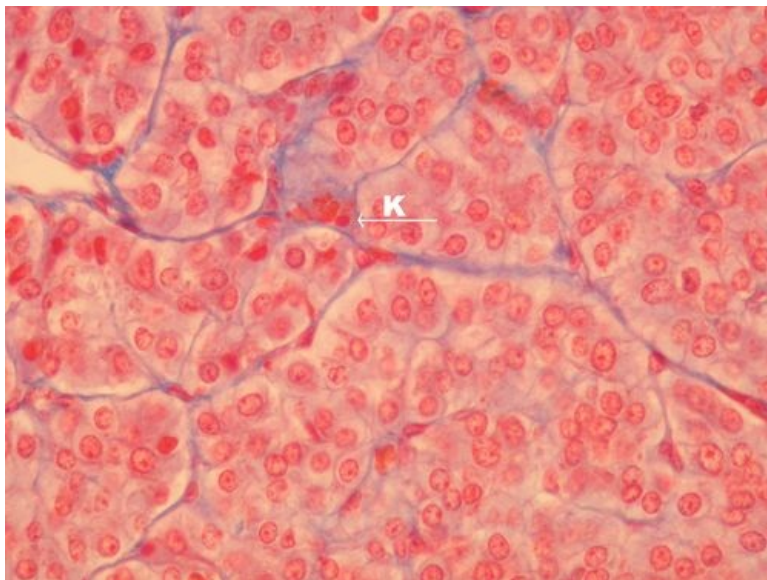
Popis: C – capsula (pouzdro nadledviny), T – tukové buňky, kůra nadledviny: ZG – zona glomerulosa, ZF – zona fasciculata, ZR – zona reticularis, M – medulla (dřeň nadledviny), A – cévy dřeně.

Nadledviny - přehled vrstev kůry (barvení AZAN)



Popis: C – capsula (pouzdro nadledviny), a – cévy pouzdra, kůra nadledviny: ZG – zona glomerulosa, ZF – zona fasciculata, ZR – zona reticularis, M – medulla (dřeň nadledviny).

Nadledvina – dřeň detail (barvení AZAN)



Popis: K – kapilára, vazivo modře-

Endokrinní systém

- Hypofýza (SFLT)
- Glandula thyroidea (SFLT)
- Glandula parathyroidea (SFLT)
- Glandula suprarenalis (SFLT)
- Pankreas (SFLT)

Odkazy

- Histologický atlas (3. LF UK)