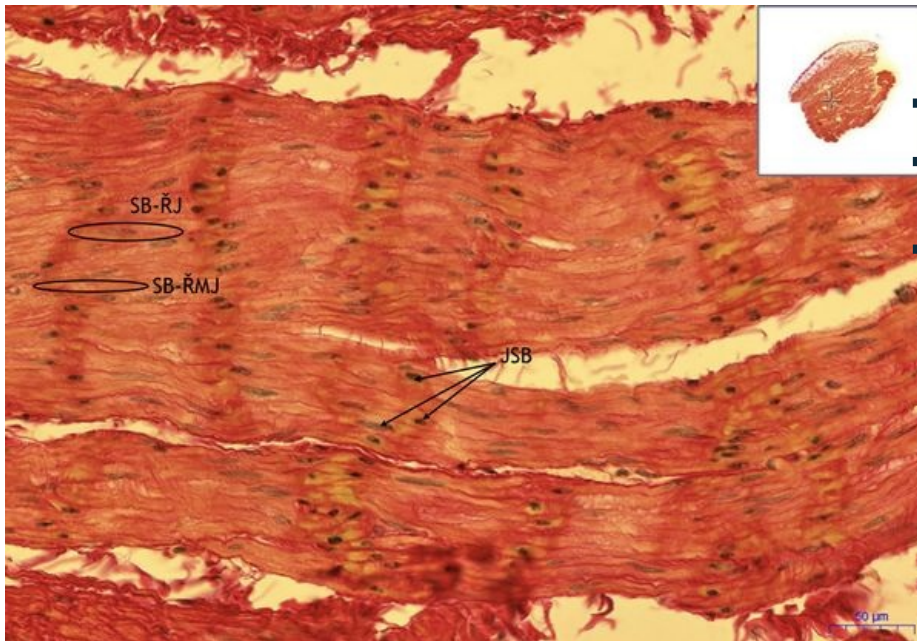


Hladký sval / Smooth muscle - WvG

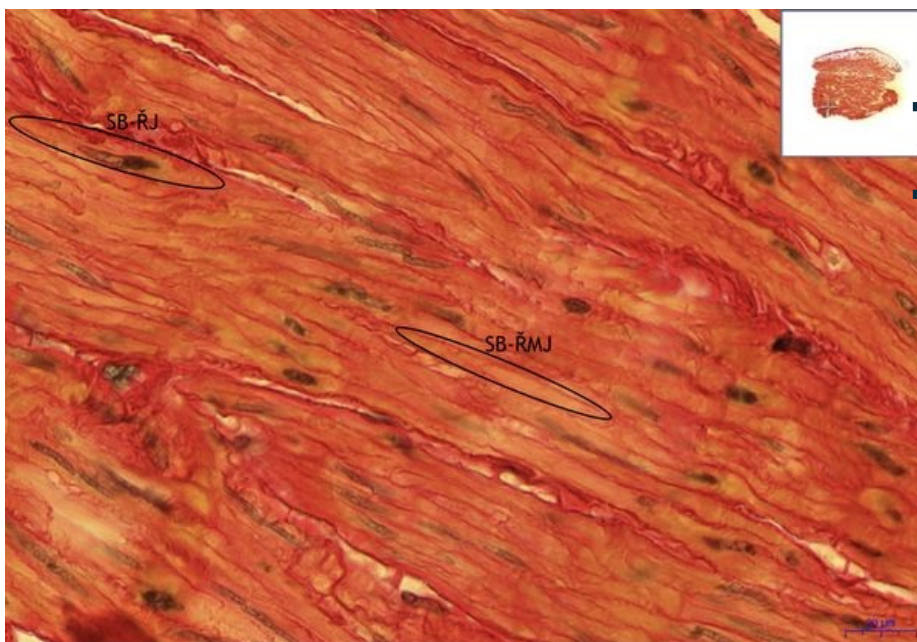
Močový měchýř / Urinary bladder, WvG 20x



Hladký sval / Smooth muscle - podélně/longitudinal:

- **JSB** - jádro svalové buňky / muscle cell nucleus
- **SB (ŘMJ)** - svalová buňka (řez mimo jádro) / muscle cell (section without nucleus)
- **SB (ŘJ)** - svalová buňka (řez jádrem) / muscle cell (section with nucleus)

Močový měchýř / Urinary bladder, WvG 40x



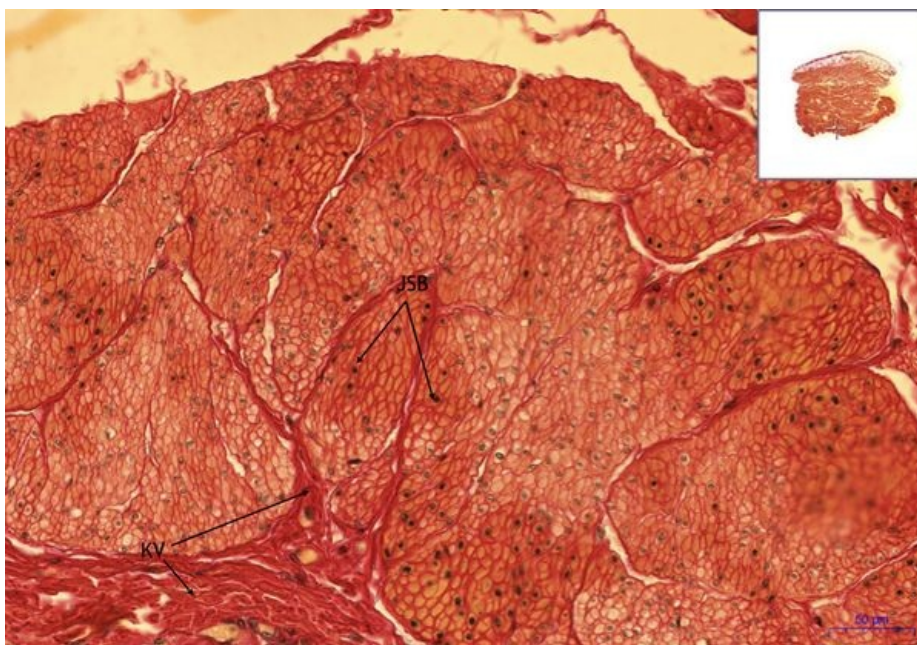
Hladký sval / Smooth muscle - podélně/longitudinal:

- **SB (ŘMJ)** - svalová buňka (řez mimo jádro) / muscle cell (section without nucleus)
- **SB (ŘJ)** - svalová buňka (řez jádrem) / muscle cell (section with nucleus)

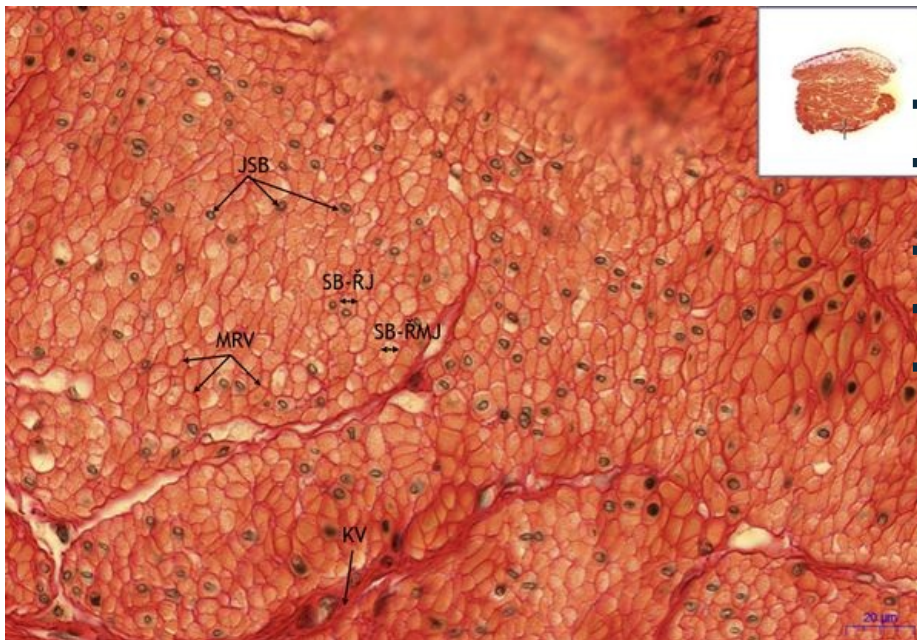
Močový měchýř / Urinary bladder, WvG 20x(2)

Hladký sval / Smooth muscle - podélně/longitudinal:

- **JSB** - jádro svalové buňky / muscle cell nucleus
- **KV** - kolagenní vazivo / fibrous septa (perimysium)



Močový měchýř / Urinary bladder, WvG 40x (2)



Hladký sval / Smooth muscle - podélně/longitudinal:

- **JSB** - jádro svalové buňky / muscle cell nukleus
- **SB (ŘMJ)** - svalová buňka (řez mimo jádro) / muscle cell (section without nucleus)
- **SB (ŘJ)** - svalová buňka (řez jádrem) / muscle cell (section with nucleus)
- **MRV** - mezibuněčné retikulární vazivo / intercellular reticular septa
- **KV** - kolagenní vazivo / fibrous septa (perimysium)

Navigace

Navigace: Svaly / Muscle tissue

← Preparát č. 41 | Seznam preparátů | Preparát č. 42 →