

Intracerebrální hematom/PGS/diagnostika

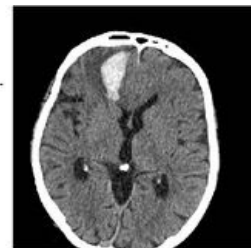
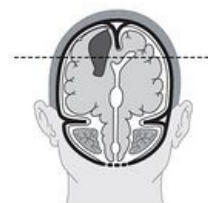


Tento článek je určen pro postgraduální studium

Prosíme, neprovádějte věcné editace, nemáte-li potřebnou kvalifikaci.
Editujte s rozvahou. Věcné změny nejprve projednejte v diskusi.

Vzniká při **poranění mozkové tkáně a cév**. Může být izolovaným nálezem, ale často je spojen s **kontuzí a lacerací** mozku, v predilekčních oblastech **frontálně a temporálně**.

Klinický stav kolísá od normálního nálezu až po progredující poruchu vědomí při expanzi edému v okolí hematomu a následné herniaci mozku. Při progresi klinického nálezu je nutná **monitorace stavu** a **kontrolní CT mozku** (v odstupu 12–24 hodin, event. později) pro možnost opožděného intraparenchymatózního krvácení.



Intracerebrální hematom